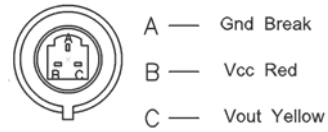


# HB2005

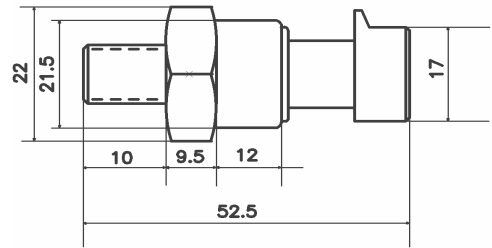
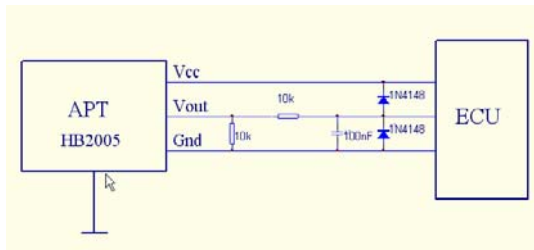
## 汽车压力传感器



HB2005 是无锡市海贝微电子研究所为汽车设计的低成本高可靠压力传感器系列品种。主要使用范围为：发动机机油压力传感器、汽车空调、动力转向、防抱死系统、变速系统和悬挂装置。

HB2005 采用海贝所专利技术研发的高稳定、低温漂 HB2018 一体化压阻式陶瓷压力传感器和采用国际上先进德国 AMG 公司汽车级 ASIC 信号调理芯片，它的每个端子都有可靠的保护电路，具有极低的温漂和低输入失调电压高共模抑制比；结构上采用可靠性设计技术，如不锈钢外壳、FPC 连接、卡式精密安装技术和采用国际上先进的 FFKM 耐高低温、阻燃、耐油和耐化学腐蚀全氟橡胶密封圈，确保传感器在恶劣的工作条件下能可靠工作，工作寿命大于 10 万次以上，是机械式压力传感器所无可比拟的。

HB2005 采用 AMP 三芯自锁密封式汽车专用接插件和采用汽车发动机相匹配的机械螺纹接口，确保电气联接和机械联接可靠性。



HB2005 不但适用于常规汽车生产和改装，如配合步进电机式机油压力表头或彩色 LCD 压力表，可组成由汽车面板显示的高精度汽车发动机机油压力表，更是目前欧 3 和欧 4 排放标准所必须采用的电子式压力传感器。由于 HB2005 与汽车 ECU 有良好的电气连接性能，而精确而可靠的发动机机油压力信号是保证发动机动力特性和排放特性的重要数据。

### 主要技术指标：

- 压力范围：
  - 0.1 – 10 bar (机油压力传感器)
  - 0.1 – 35 bar (机油压力传感器)
  - 0.1 – 45 bar (动力转向)
  - 0.1 – 36 bar (汽车空调)
- 精度:  $\pm 1.5\%$  (FS)
- 线性:  $\pm 0.8\%$  (FS)
- 总误差:
  - 20 – 85°C :  $\pm 2.5\%$
  - 40 – 125°C :  $\pm 3.5\%$
- 工作电压: 4.5 – 5.5Vdc
- 工作电流: < 0.5mA
- 输出负载: >20K $\Omega$
- 电压转换速率: 0.3V/ $\mu$ S
- 输出电压: 0.5 – 4.5V
- 过载压力: 300%标称压力
- 使用寿命: > 100 万次
- 振动: 20 – 2000HZ 10g
- 冲击: 15g
- 跌落: 1米

### 无锡市海贝微电子研究所

地址：无锡市西太湖花园 56-602 邮编：214062 <http://www.skygreat.net>

电话：0510-85817743

传真：0510-85817743 [xcx@wst.net.cn](mailto:xcx@wst.net.cn)

Mobile：13861721288 13906174063