

HB2050 series

4—20mA 电流型

压力变送器



HB2050 系列 4—20mA 输出压力变送器，是无锡市中昊微电子有限公司为空气压缩机、CNG、冷冻机、中央空调和水处理设备配套的系列产品，并可用于水泵扬程控制。

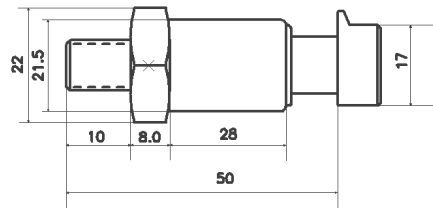
HB2050 系列 4—20mA 输出压力变送器采用耐腐蚀压阻式一体化陶瓷压力传感器、和 ASIC 专用芯片，具有优良的线性精度、有完善可靠的保护电路和 EMC 兼容性。

HB2050 系列 4—20mA 输出压力变送器采用可靠性设计，不锈钢外壳、FPC 连接和专用 AMP 自锁密封接插件，确保工作寿命达二万小时。

特 点：

- 优良的线性精度、迟滞性和重复性；
- 完善的保护电路；
- 优异的抗电磁干扰能力（EMC）；
- 工作寿命大于 2 万小时；
- 密封型结构，优良的耐腐蚀性能；
- 安装调试方便。

外形尺寸：



应用范围：

- 空压机
- 中央空调
- CNG
- 水处理设备
- 水泵扬程控制
- 冷冻机

主要电特性：

- 压力范围：0 — 16 Bar
- 工作电压：10 — 30VDC
- 输 出：4 — 20mA
- 精 度： $\leq 0.25\%$ FS
(线性、迟滞、重复性总和)
- 过载压力： $\geq 300\%$ FS
- 工作温度范围： $-20\text{--}85^{\circ}\text{C}$
- 桥路阻抗：10K Ω
- 响应时间： ≤ 1 ms
- 机械接口：1/4 NPT

无锡市中昊微电子有限公司

地址：无锡市兴源北路 401 号科技创业园 62 幢

电话：0510-85817743

82691766

Mobile：13861721288

13906174063

<http://www.skygreat.net>

邮 编：214043

传 真：0510-82691766

xxc@jssmail.com.cn