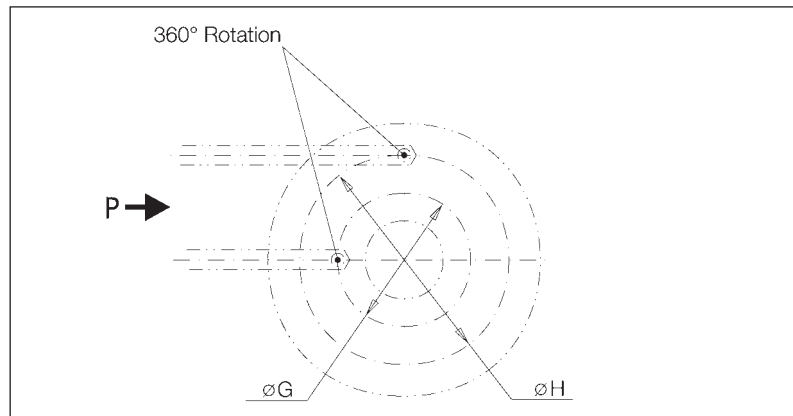
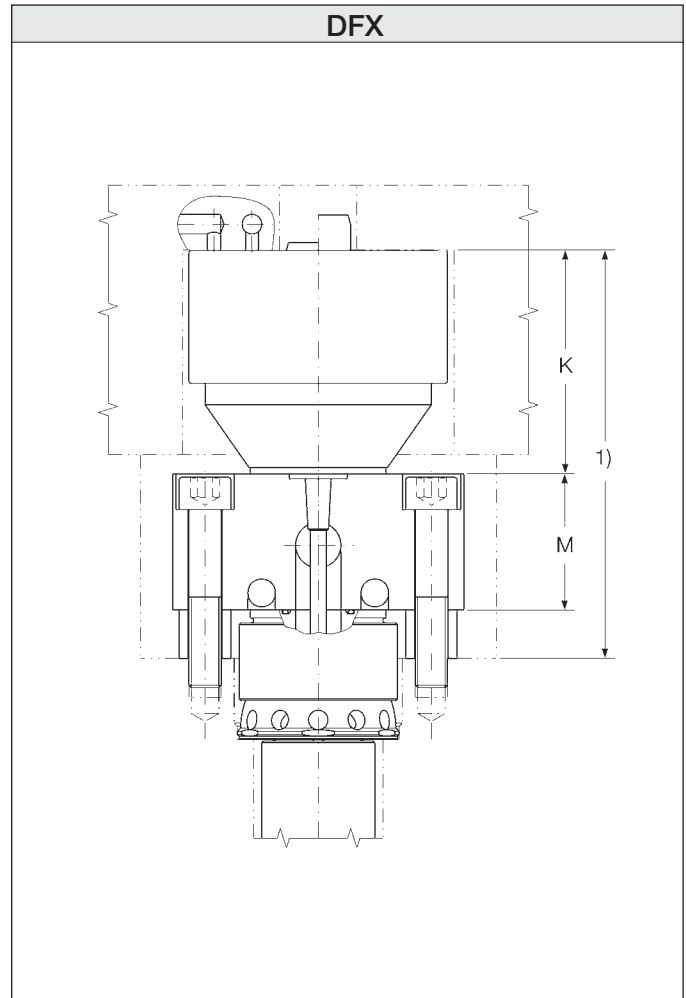
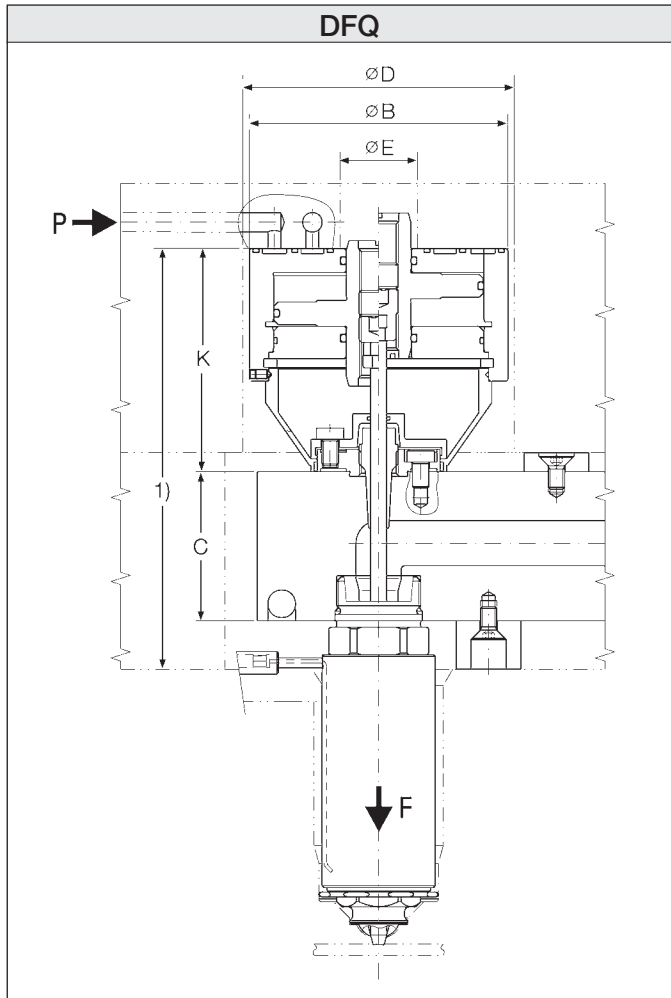


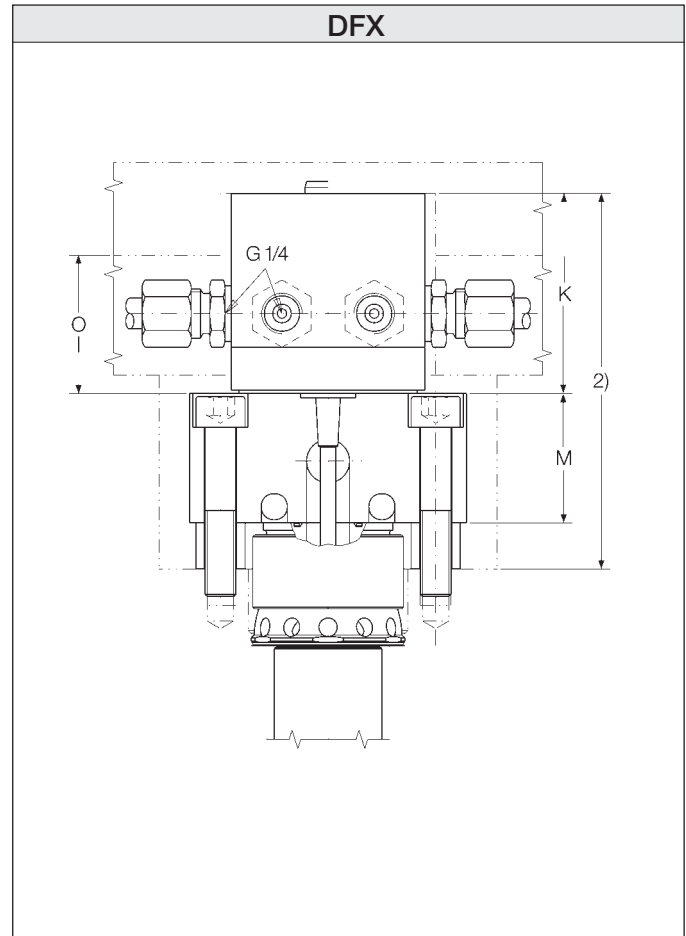
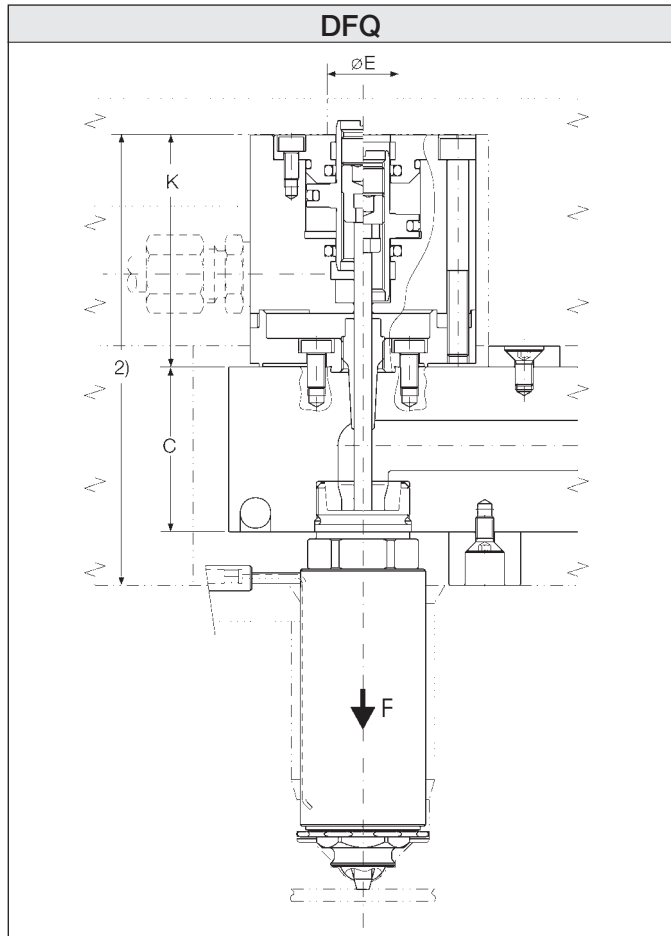
Performance Features	Características Operativas	Caractéristiques
<ul style="list-style-type: none"> ● Flat gate not sticking up on parts ● Elimination of merge lines and back molding by opening gates on sequence ● Balanced filling of different size parts in family molds ● Cycle time reduction by fast cavity filling and only partial use of hold pressure ● No freezing, stringing or drooling of gates at start up or interruptions ● Low melt stress and parts with less distortion 	<ul style="list-style-type: none"> ● El punto de inyección plano no se adhiere a las piezas ● Eliminación de líneas de unión y contramoldeo al abrir las válvulas en secuencia ● Balance en el llenado de diferentes tamaños de piezas en moldes familiares ● Reducción de tiempo del ciclo al llenar las cavidades rápidamente y uso únicamente parcial de la presión de sostenimiento ● No existe congelamiento, enhebrado o escurrimientos de puntos en interrupciones de la operación ● Bajo stress en la mezcla y piezas, con menor deformación 	<ul style="list-style-type: none"> ● Finition parfaite du point d'injection ● Élimination des lignes de soudure et surmoulage décor grâce à la fermeture séquentielle des buses ● Equilibrage du remplissage d'empreintes différentes dans un même outillage ● Réduction de temps de cycle grâce à un remplissage rapide et à l'élimination partielle ou totale du temps de maintien ● Pas de gélification ni de coulée de la matière au niveau de l'embout lors des démarrages ou interruptions de procès ● Réduction du cisaillement de la matière et du phénomène de voilage des pièces



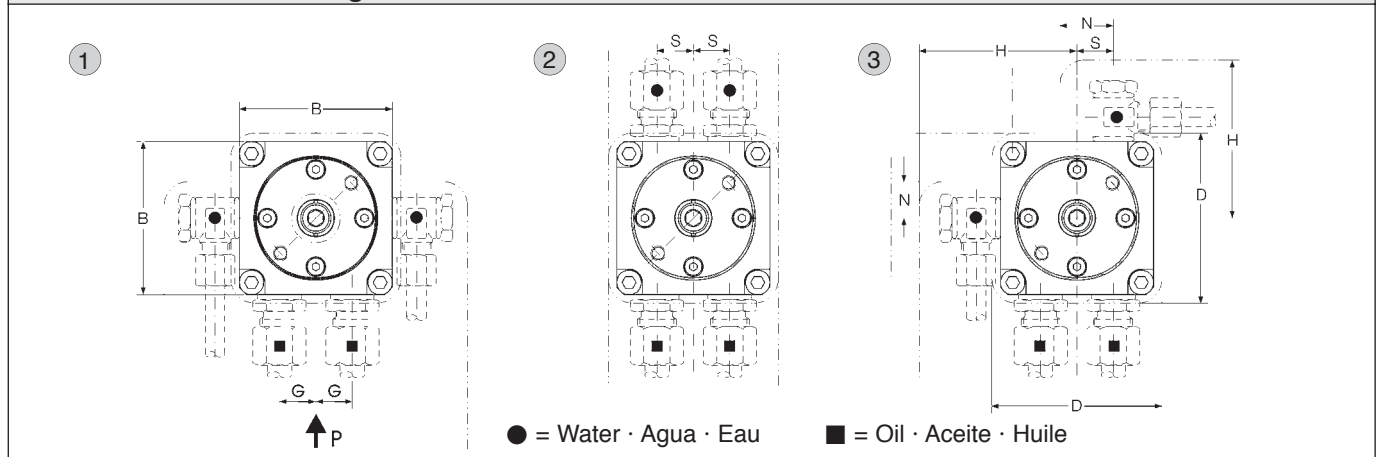
Series	B	C	D	E	G	H	K	M	P _(bar) max	F _(N) max
DF 5	50	34	53	15	25,2	40,0	50	34	10	1110
DF 8	50	42	53	15	25,2	40,0	50	39	10	1110
DF 12	80	46	84	24	41,0	64,5	69	42	10	3000
DF 18	80	55	84	24	41,0	64,5	75	48	10	3000
DF 25	80	70	84	24	41,0	64,5	75	63	10	3000

Liablie specifications on system drawing. · Especificaciones definitivas en el diagrama del sistema. · Spécifications définitives sur plan de système.

¹⁾ Mold dimension plus expansion · Dimensión del molde más expansión · Cotes outillage plus dilatation:
 Exp. = $\Delta T \times C \times 13,2 \times 10^{-6}$ · Exp. = $\Delta T \times M \times 13,2 \times 10^{-6}$



Connecting Version · Versión de Conexiones · Versions de Connections

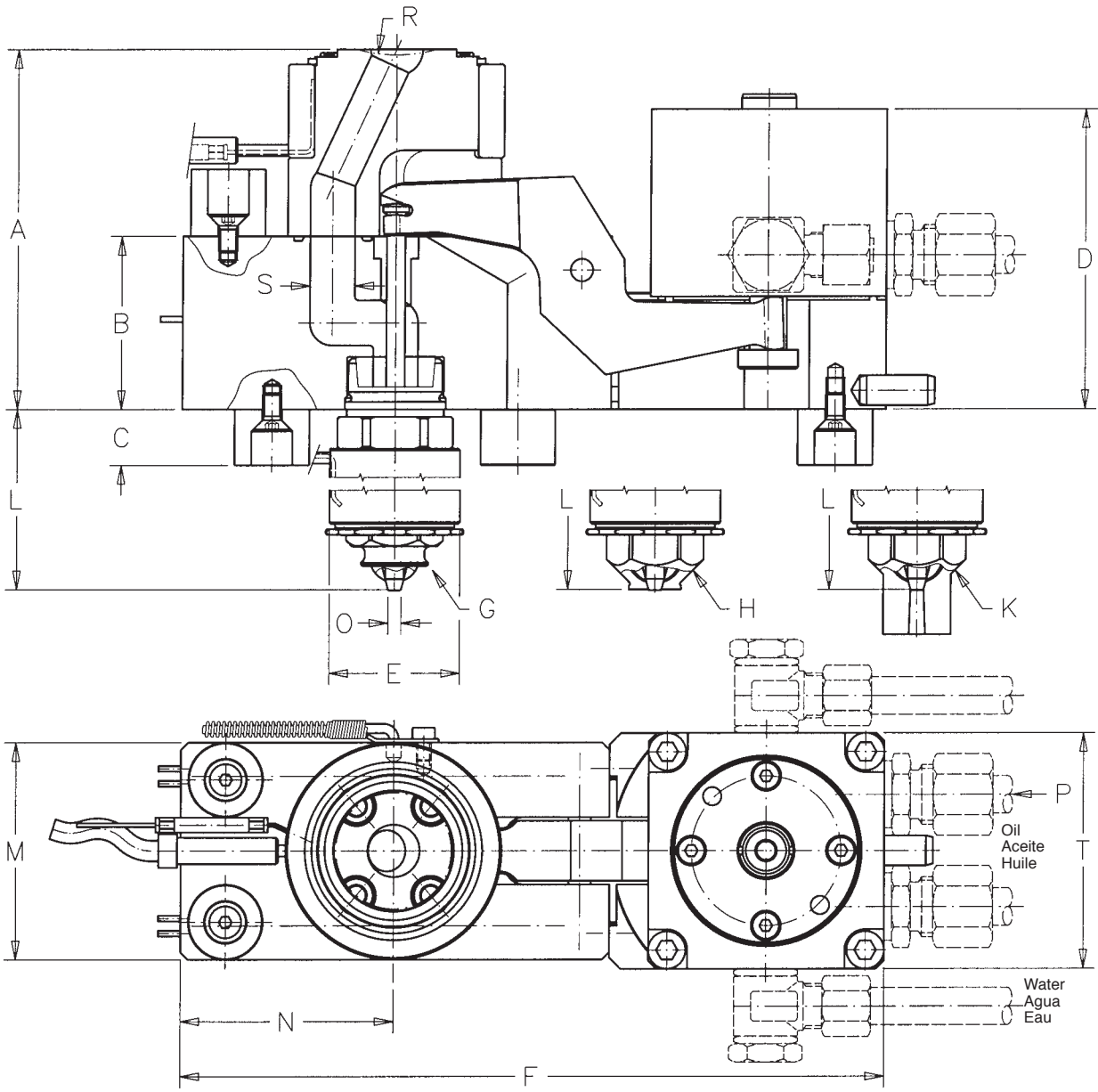


Series	B	C	D	E	G	H	K	M	N	O	S	P (bar) max	F(N) max
(DF 5) ¹⁾	63	34	70	20	15	62,5	65	34	15	45	15	8	502
(DF 8) ¹⁾	63	42	70	20	15	62,5	65	39	15	45	15	15	941
DF 12	63	46	70	20	15	62,5	65	42	15	45	15	40	2510
DF 18	80	55	85	25	15	72,5	95	48	20	50	18	40	5105
DF 25	80	70	85	25	15	72,5	95	63	20	50	18	50	6381

Liabie specifications on system drawing. · Especificaciones definitivas en el diagrama del sistema. · Spécifications définitives sur plan de système.

¹⁾ Special, on request · Especial, bajo solicitud · Réalisation spéciale, sur demande.

²⁾ Mold dimension plus expansion · Dimensión del molde más expansión · Cotes outillage plus dilatation:
 Exp. = $\Delta T \times C \times 13,2 \times 10^{-6}$ · Exp. = $\Delta T \times M \times 13,2 \times 10^{-6}$



DSV 8 & 18: in process • en preparación • en préparation

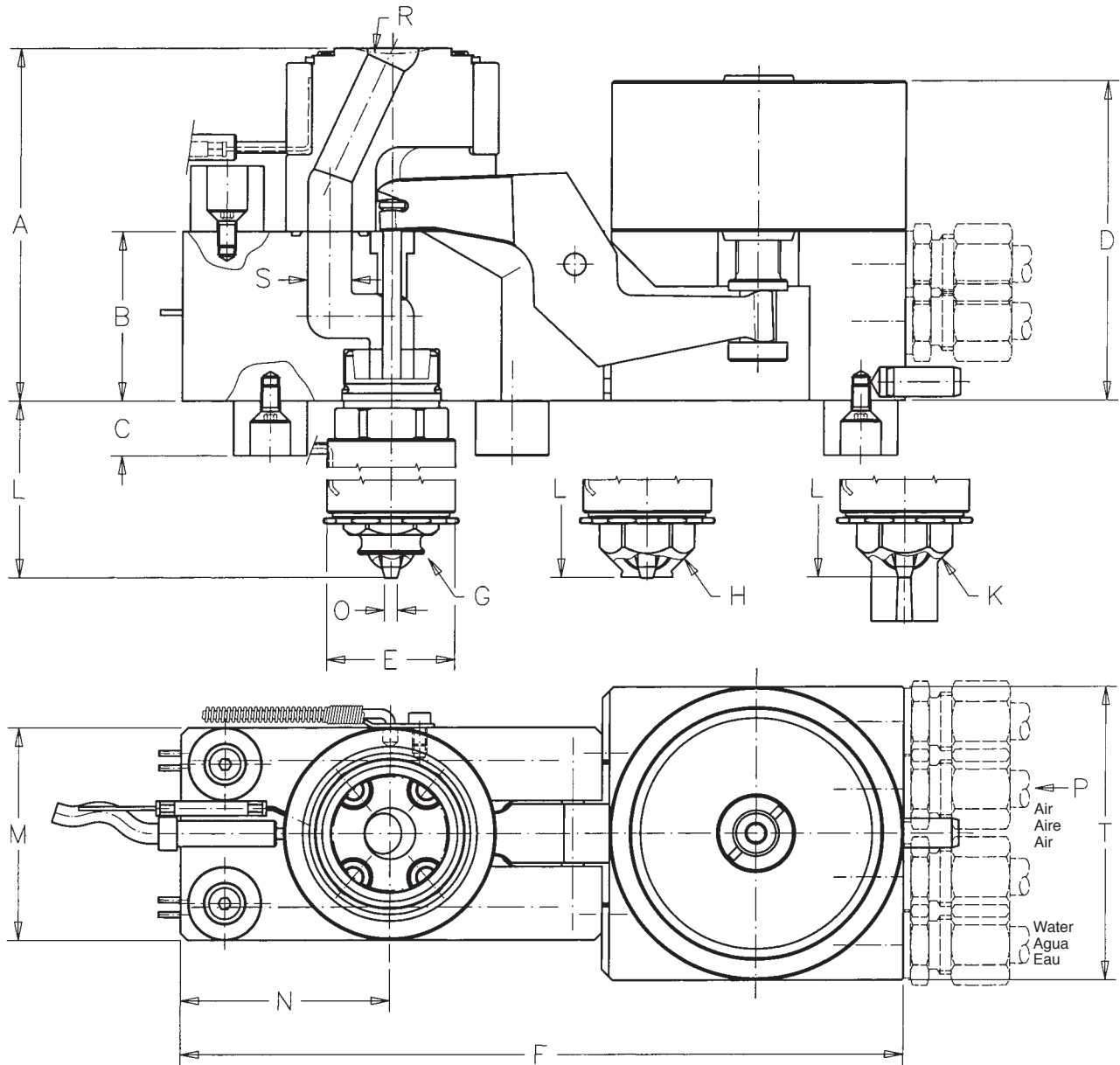
DSV 8 Hydr.	DSV 12 Hydr.	DSV 18 Hydr.
L	L	L
60	75	90
80	100	120
100	125	150
120	150	180
140	175	210
160	200	240
180	225	
200	250	

Series	A	B	C min.	D	E	F	G	H	K	M	N	O Standard min.	P (bar) max.	R	S	T
DSV 8 Hydr.	96	46	10	80	26	188,5	VGX	VG	VGX	58	57	2,0 1,5	15	---	12	63
DSV 12 Hydr.	96	46	10	80	35	188,5	VGX	VG	VGX	58	57	3,5 2,0	40	---	12	63
DSV 18 Hydr.	134	60	10	118	44	270	VGX	VG	VGX	75	81	6,5 3,0	40	---	18	78

Max. shot weight on request • Máxima capacidad de disparo, bajo pedido • Capacités maxi sur demande.
 Mold dimensions you receive at order • Recibirá las dimensiones del molde con su pedido • Les cotes moules vous recevrez à la commande.

Order Specification • Especificaciones de Pedido • Données pour commande
 DSV ... Hydr., L, G, H, K, O, R, Plastic and weight • Plástico y pesos • Matière et gramme

Order Example • Ejemplo de Pedido • Exemple du commande
 DSV 12 Hydr., L=125, VGX, O=3,5, R=40, ABS, 200g



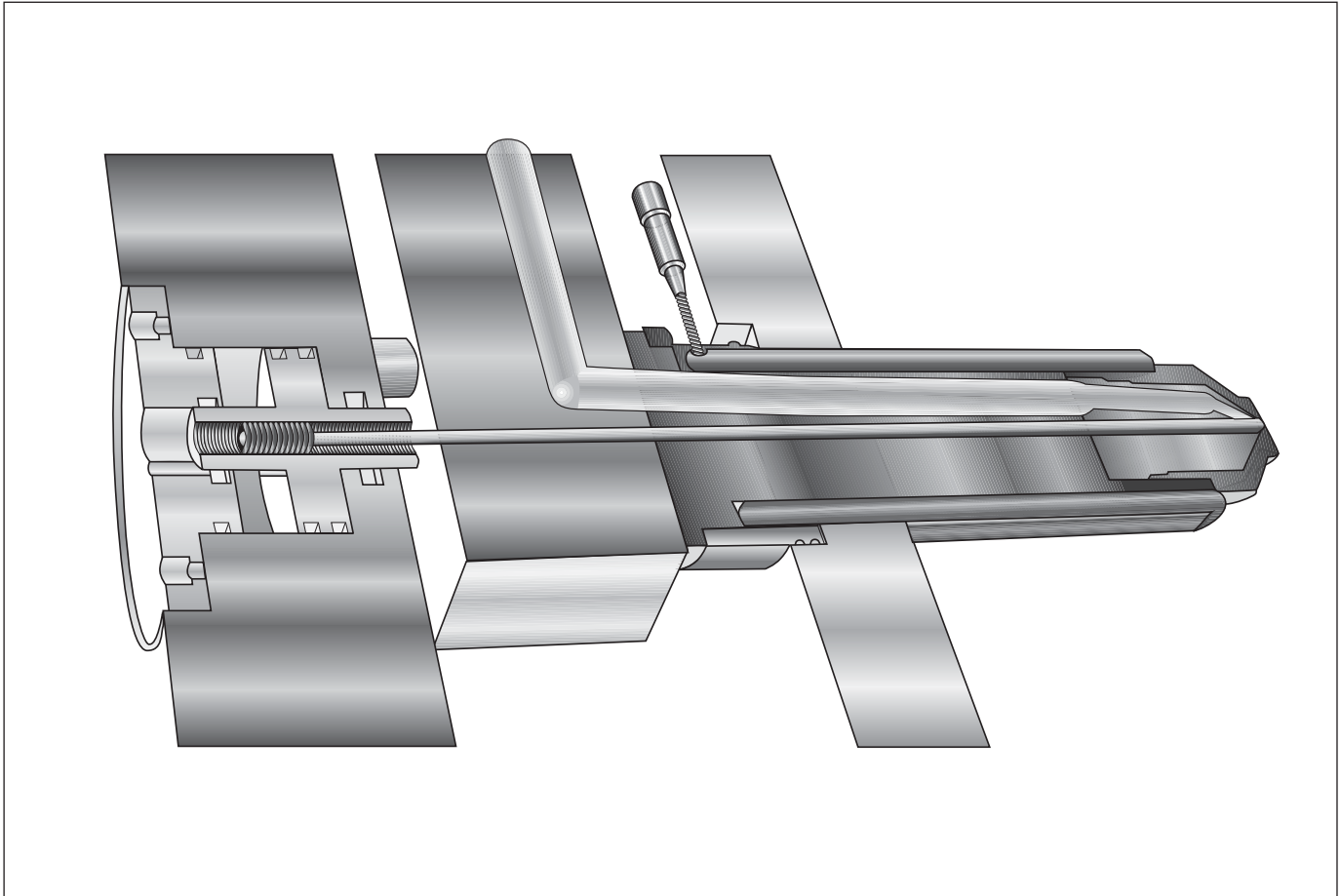
DSV 8 & 18: in process • en preparación • en préparation

DSV 8 Pneum.	DSV 12 Pneum.	DSV 18 Pneum.	Series	A	B	C min.	D	E	F	G	H	K	M	N	O Standard min.	P (bar) max.	R	S	T
L	L	L	DSV 8 Pneum.	96	46	10	87	26	197	VGX	VG	VGX	58	57	2,0 1,5	10	---	12	80
60	75	90	DSV 12 Pneum.	96	46	10	87	35	197	VGX	VG	VGX	58	57	3,5 2,0	10	---	12	80
80	100	120	DSV 18 Pneum.	134	60	10	98	44	271	VGX	VG	VGX	75	81	6,5 3,0	10	---	18	80
100	125	150																	
120	150	180																	
140	175	210																	
160	200	240																	
180	225																		
200	250																		

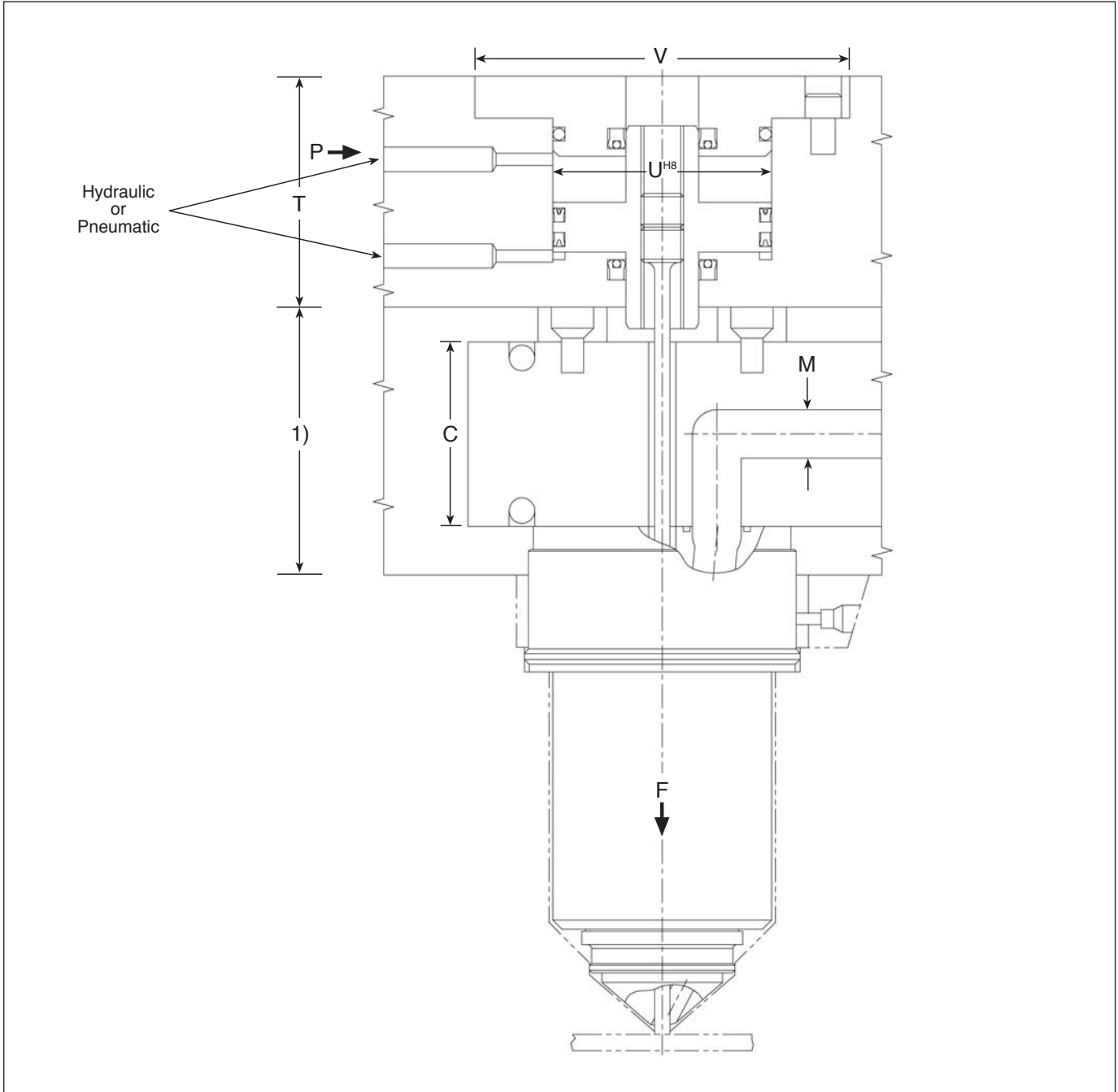
Max. shot weight on request • Máxima capacidad de disparo, bajo pedido • Capacités maxi sur demande.
 Mold dimensions you receive at order • Recibirá las dimensiones del molde con su pedido • Les cotes moules vous recevrez à la commande.

Order Specification • Especificaciones de Pedido • Données pour commande
 DSV ... Pneum., L, G, H, K, O, R, Plastic and weight • Plástico y pesos • Matière et gramme

Order Example • Ejemplo de Pedido • Exemple du commande
 DSV 12 Pneum., L=125, VGX, O=3,5, R=40, ABS, 200g



Performance Features	Características Operativas	Caractéristiques
<ul style="list-style-type: none"> ● Valve gate pin is completely removed from the material flow during the injection phase ● Greatly reduces molded in stress and melt shear ● Completely eliminates flow lines resulting from material separation around the valve pin ● Provides for fast and easy color changes ● Increases flow volume through nozzle ● Removable tip insert allows simple “in the press” maintenance when required ● Two nozzle flow sizes available: 6mm and 11mm for shot sizes up to 2,000g 	<ul style="list-style-type: none"> ● La aguja del inyector está completamente retraída fuera del flujo del material durante la fase de inyección ● Reduce en gran parte la concentración de esfuerzos y el esfuerzo de corte ● Elimina completamente las líneas de flujo que resultan de la separación del material alrededor de la aguja del inyector ● Permite el cambio rápido y fácil de colores ● Aumenta el volumen del flujo a través del inyector ● Los insertos de puntas removibles permiten el mantenimiento sencillo “en la prensa” ● Existen dos tamaños de flujo de inyector: de 6 mm y de 11 mm para tamaños de disparo hasta de 2,000 grms 	<ul style="list-style-type: none"> ● L’obturateur se trouve totalement hors du flux de matière pendant la phase d’injection ● Diminue considérablement les contraintes de moulage et le cisaillement de l’écoulement ● Élimine totalement les lignes d’écoulement provenant de la séparation de la matière autour de l’obturateur ● Facilite et accélère les changements de couleur ● Augmente l’écoulement par les buses ● Les inserts d’embouts amovibles permettent un entretien simple “sur la presse” le cas échéant ● Deux tailles de buses disponibles: 6 mm et 11 mm pour poids injectables pouvant atteindre 2000 g

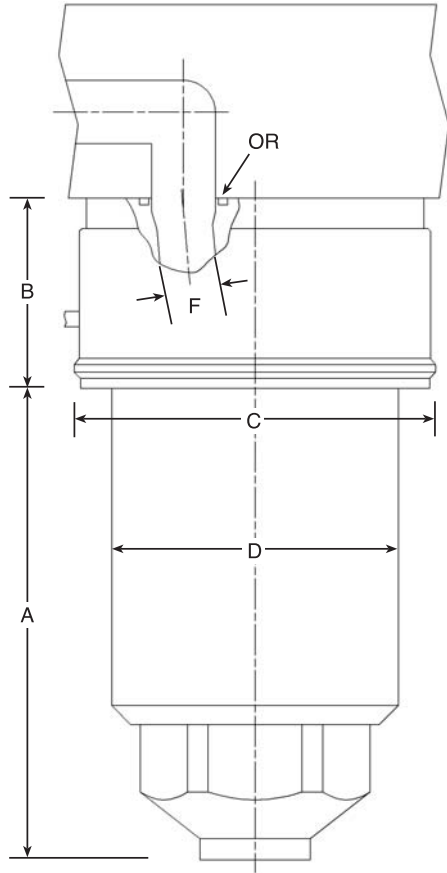


Series	C	ØM	T	ØU	ØV	P ^(bar) _{max}	P ^(psi) _{max}	F (KN) _{max}
CF 6	48	7,1	60,3	57,15	100	55	800	12,4
CF 11	48	12,2	60,3	57,15	100	55	800	12,4

Liabe specifications on system drawing · Especificaciones definitivas en el diagrama del sistema · Spécifications définitives sur plan de système.

¹⁾ Mold dimension plus expansion · Dimensión del molde más expansión · Cotes outillage plus dilatation:

$$\text{Exp.} = \Delta T \times C \times 13,2 \times 10^{-6}$$

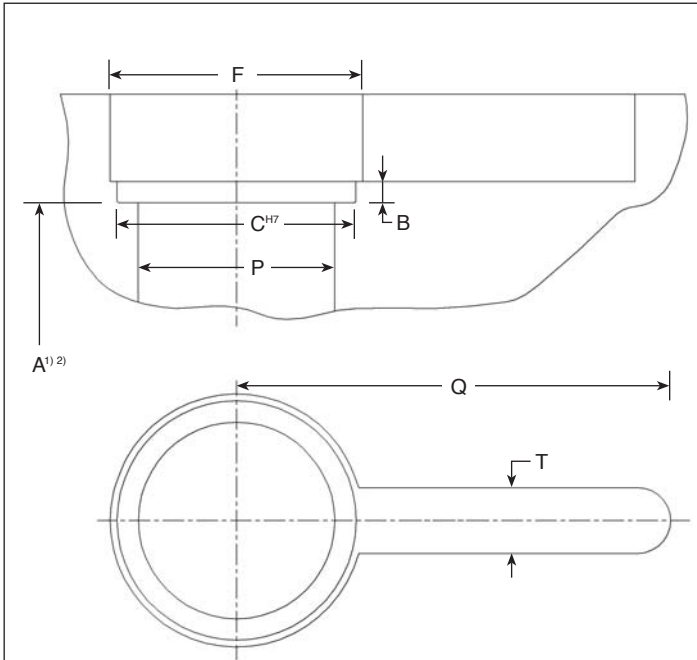


Series	B	ØC	ØD	ØF	OR
CF 6	24	52	41	6	607
CF 11	38	72	57	11	610

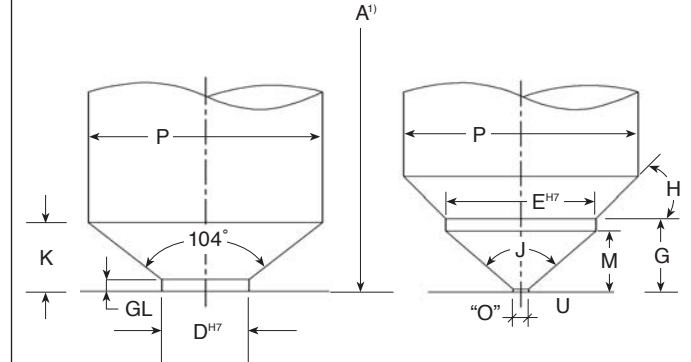
	A mm	CF	Gate Type Tipo de Inyector Type à Obturateur	Heater Resistencia Appareil de Chauffage
CF 6	56	6056	...	XH 27-41-053
	81	6081	...	XH 27-41-078
	106	6106	...	XH 27-41-103
	131	6131	...	XH 27-41-128
	156	6156	...	XH 27-41-153
	181	6181	...	XH 27-41-178
CF 11	125	11125	...	XH 43-57-121
	150	11150	...	XH 43-57-146
	175	11175	...	XH 43-57-171
	200	11200	...	XH 43-57-195

Recommended maximum shot weight per nozzle Peso máximo recomendado de disparo por inyector Poids injectable maximal conseillé par buse			
Viscosity · Viscosidad · Viscosité			
	Low · Baja · Faible	Medium · Media · Moyenne	High · Alta · Haute
CF6	160g	70g	40g
CF11	2000g	1000g	750G

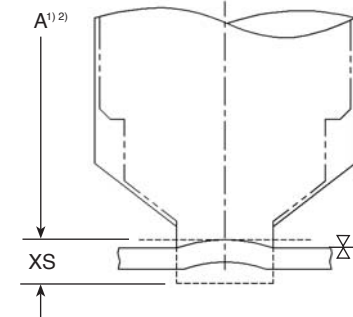
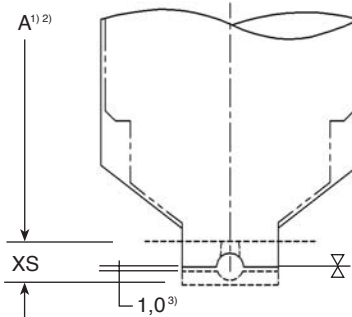
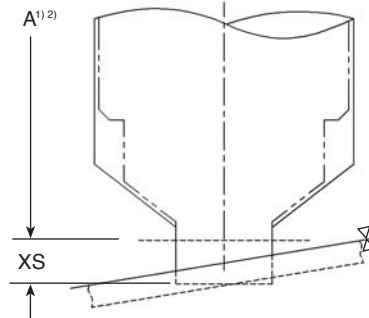
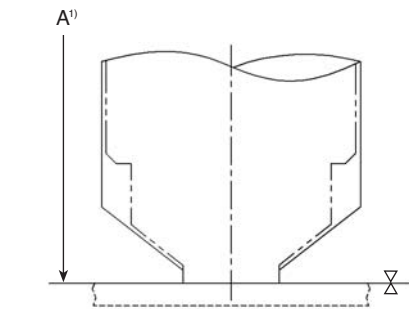
Gates		Toberas		Obturateurs		
CF		CFX		CFT		
Full cap · Tapa completa · Embout débouchant		Extra stock · Material extra · Avec sur-longueur		Topless · Descubierto · Embout non-débouchant		
Series	C	ØD	ØS	ØT	ØV	XS
CF 6	6°	16	2,54	2,54	24,5	6
CF 11	6°	22	4,0	4,0	38	10



Series	B	ØC	ØF	ØP	ØQ	ØT
CF 6	5	52	55	43	90	25
CF 11	6.5	72	77	59	90	25



Series	ØD	GL	K	ØE	J	G	H	M	Ø'Ø"	U
CF 6	16	1,5	13	24,5	100°	12,5	30°	10	2,54	0,8
CF 11	22	3,0	17,5	38	98°	18,6	45°	15,5	4,0	0,8



- 1) Plus Expansion
Mas Expansi3n
Plus Dilatation
- 2) Do not fall below
No caer por debajo de
Ne pas aller en dessous de
- 3) Mold Disc
Disco del Moleo
Disque de Moule