



DFQ/DFX

**Systems
Sistemas
Systèmes**

DFQ and DFX Systems are designed individually to customer specification by using standard dimensions and standard components.

System drawings are available on disc or by modem within a very short time.

DFQ Systems are delivered completely assembled, separate parts, adjustments and hold down screws are not necessary. Systems with cable transition are checked before delivery and include plugs and wiring according to customer specifications, ready for installation.

DFQ Systems have assembly threads for assembly and disassembly within a few minutes only.

DFX Manifolds are conventionally fixed with hold down screws and require sealing rings between nozzles and manifold.

Los sistemas DFQ y DFX han sido diseñados individualmente de acuerdo con las especificaciones del cliente utilizando dimensiones y componentes estándar.

Puede obtener los dibujos del sistema en disco o por medio de módem en un tiempo corto.

Los sistemas DFQ se entregan completamente armados y sin piezas separadas; no es necesario realizar ajustes ni instalar tornillos de anclaje. Los sistemas con transición de cable se revisan antes de su envío e incluyen clavijas y cableado de acuerdo con las especificaciones del cliente, listos para su instalación.

Los sistemas DFQ cuentan con roscas de instalación para poder ser armados y desarmados en cuestión de minutos.

Los Distribuidores DFX se fijan de manera convencional por medio de tornillos de anclaje y requieren anillos selladores entre los inyectores y el distribuidor.

Les systèmes DFQ et DFX sont conçus d'après les spécifications individuelles des clients à partir de cotes et de composants standards.

Les plans de systèmes sont disponibles sur supports de données ou par modem dans de brefs délais.

Les systèmes DFQ sont livrés prêts pour le montage, sans pièces détachées et sans de vis de fixation. Les livraisons avec chemin de câbles vous évitent le câblage ainsi que les contrôles, le système est livré «clés en main», contrôlé avec prises et câblage selon les spécifications du client.

Les systèmes DFQ comprennent des filetage pour anneaux de levage et peuvent ainsi être montés et démontés en peu de temps.

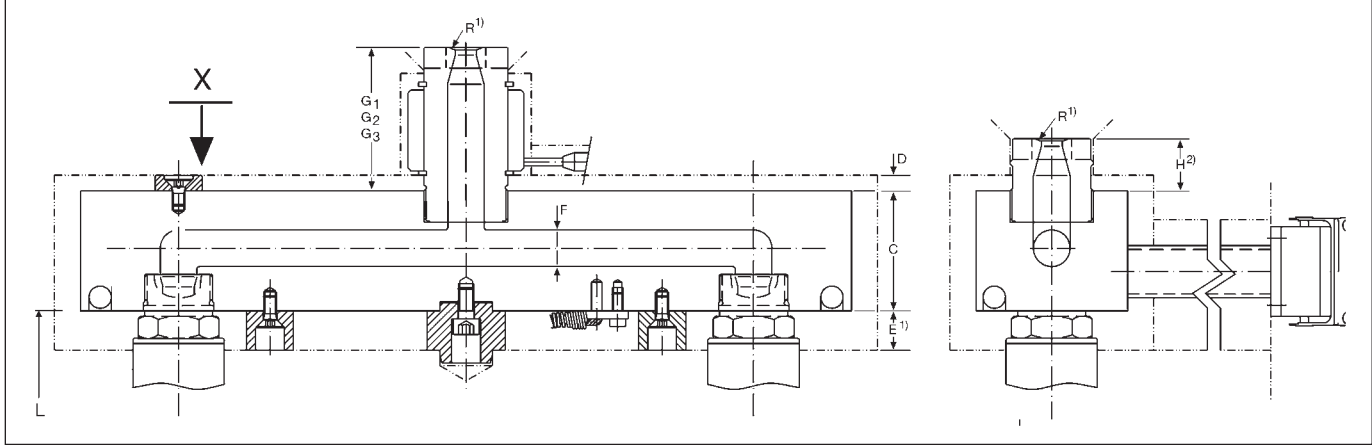
Les systèmes DFX sont vissés de manière conventionnelle dans l'outillage et nécessitent des joints d'étanchéité entre les busettes et le bloc.

DFQ		
<ul style="list-style-type: none"> • Quick assembly and disassembly • Wired and checked ready for start up • 60% energy savings • Homogenous and precise temperatures • High insulation • No dead spots • Leakproof without sealing rings • Quick color change 	<ul style="list-style-type: none"> • Armado y desarmado rápido • Cableado y revisado, listo para arrancar • 60% de ahorro en energía • Temperaturas homogéneas y precisas • Alto nivel de aislamiento • Sin puntos muertos • A prueba de fugas sin anillos selladores • Cambios rápidos de color 	<ul style="list-style-type: none"> • Montage et démontage rapide • Pré-câblé, prêt au montage et contrôlé • Economie d'énergie jusqu'à 60% • Températures précises et homogènes • Haute isolation • Pas de zones de stagnation • Etanche sans rondelle d'étanchéité • Changement rapide de coloris

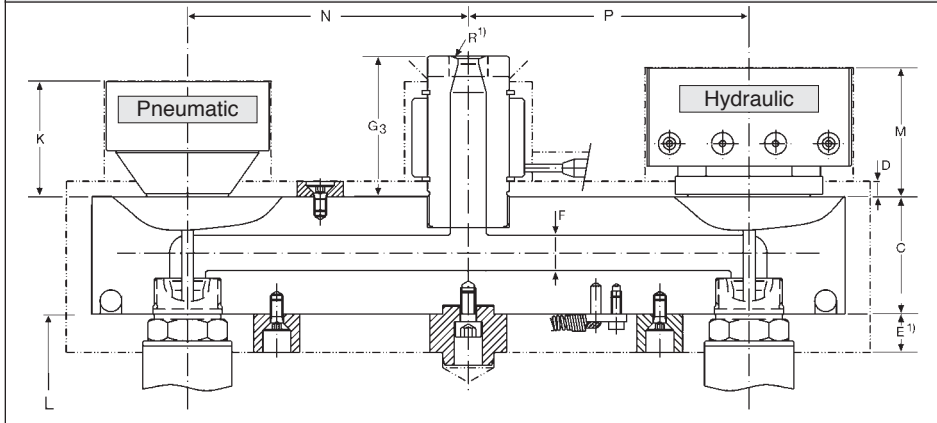
DFX		
<ul style="list-style-type: none"> • For large nozzle centers by short nozzle lengths 	<ul style="list-style-type: none"> • Para distancias grandes entre centros e inyectores cortos 	<ul style="list-style-type: none"> • Pour des entraxes importants avec des courtes busettes

DFQ + DFX		
<ul style="list-style-type: none"> • Honed flow channels • High quality steel • Special materials for good insulation • Rheologically calculated • Leakproof 	<ul style="list-style-type: none"> • Canales de flujo rectificadados • Acero de alta calidad • Materiales especiales para un buen aislamiento • Calculado reológicamente • A prueba de fugas 	<ul style="list-style-type: none"> • Canaux d'écoulement polis • Acier de haute qualité • Matériaux spéciaux pour une bonne isolation • Rhéologiquement équilibré • Etanche

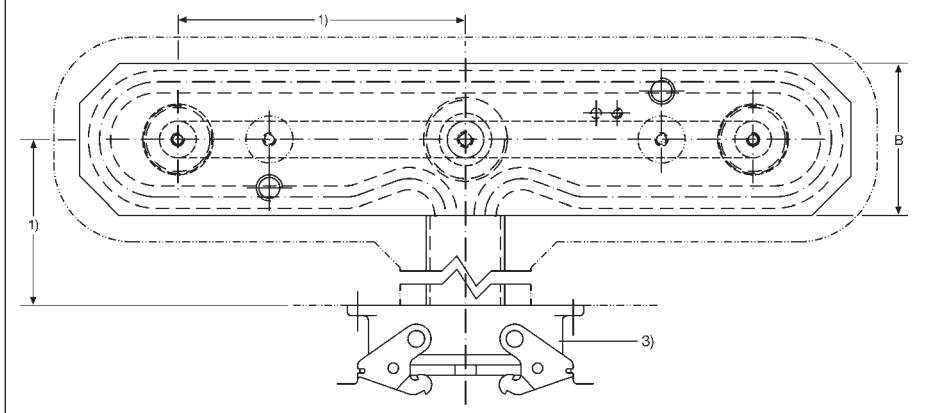
DFQ Regular Systems · Sistemas Comunes · Systèmes Classiques



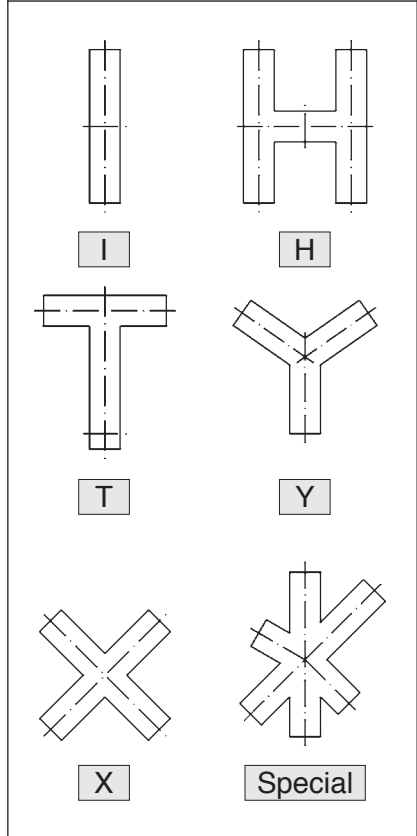
DF Valve Systems · Sistemas de Válvula · Systèmes à Obturation



View X · Vista X · Vue X



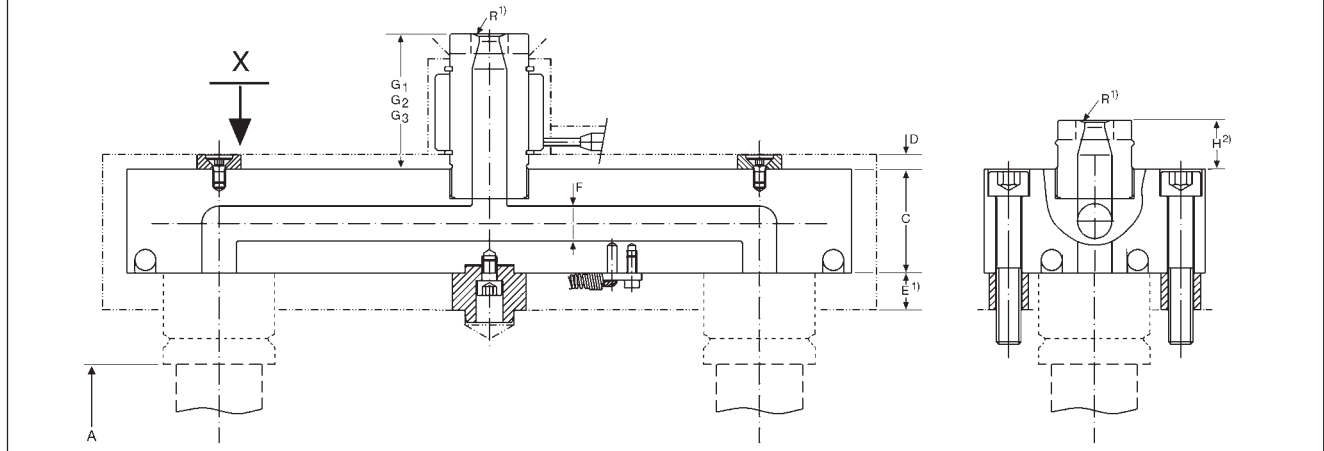
DFQ Pattern · Patrón · Géométries



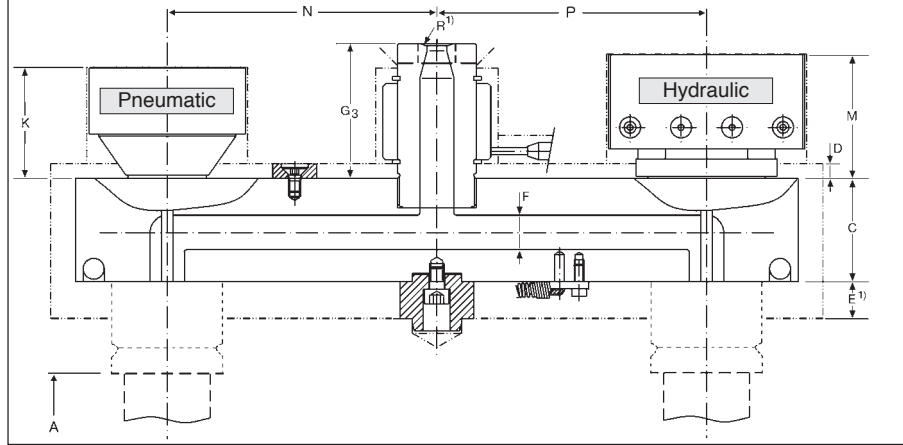
Series	B	C	D _{min}	E _{min}	F	G1	G2	G3	H	K	M	N _{min}	P _{min}
DFQ 3	36	28	6	12	5	40	65	90	15	-	-	-	-
DFQ 5	36	34	6	8	8	40	65	90	15	50	65	50	60
DFQ 8	46	42	6	10	10	40	65	90	15	50	65	50	60
DFQ 12	58	46	6	15	14	50	80	110	20	69	65	70	65
DFQ 18	75	55	6	20	18	50	75	100	25	75	95	72	75
DFQ 25	82	70	8	30	25	50	75	100	25	75	95	80	85

1) Specify Especificque Spécifier
 2) For PP, PE, PS only Para PP, PE, PS únicamente Pour PP, PE, PS uniquement
 3) Electric transition optional Conexión eléctrica opcional Chemin de câble en option

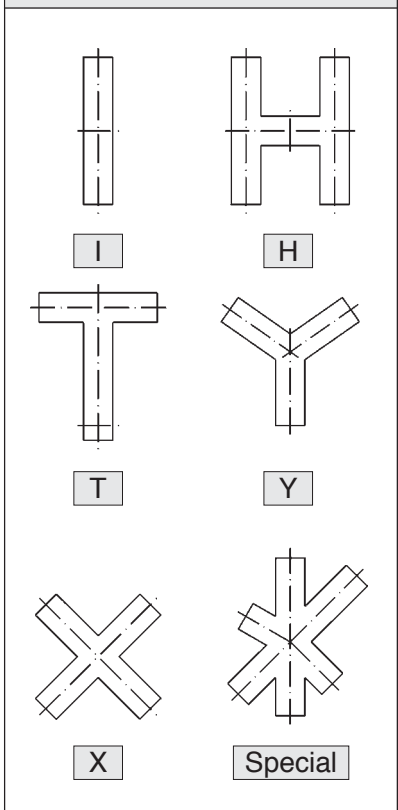
DFX Regular Manifolds · Distribuidores Comunes · Blocs Chauds Classiques



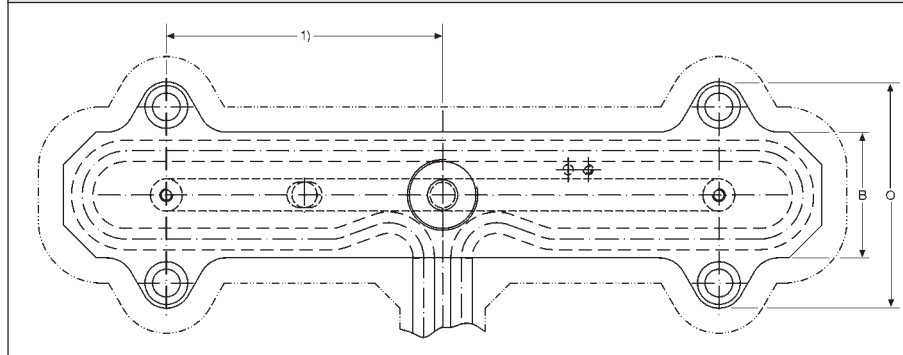
DFX Valve Systems · Sistemas de Válvula · Systèmes à Obturation



DFX Pattern · Patrón · Géométries



Vista X · View X · Vue X

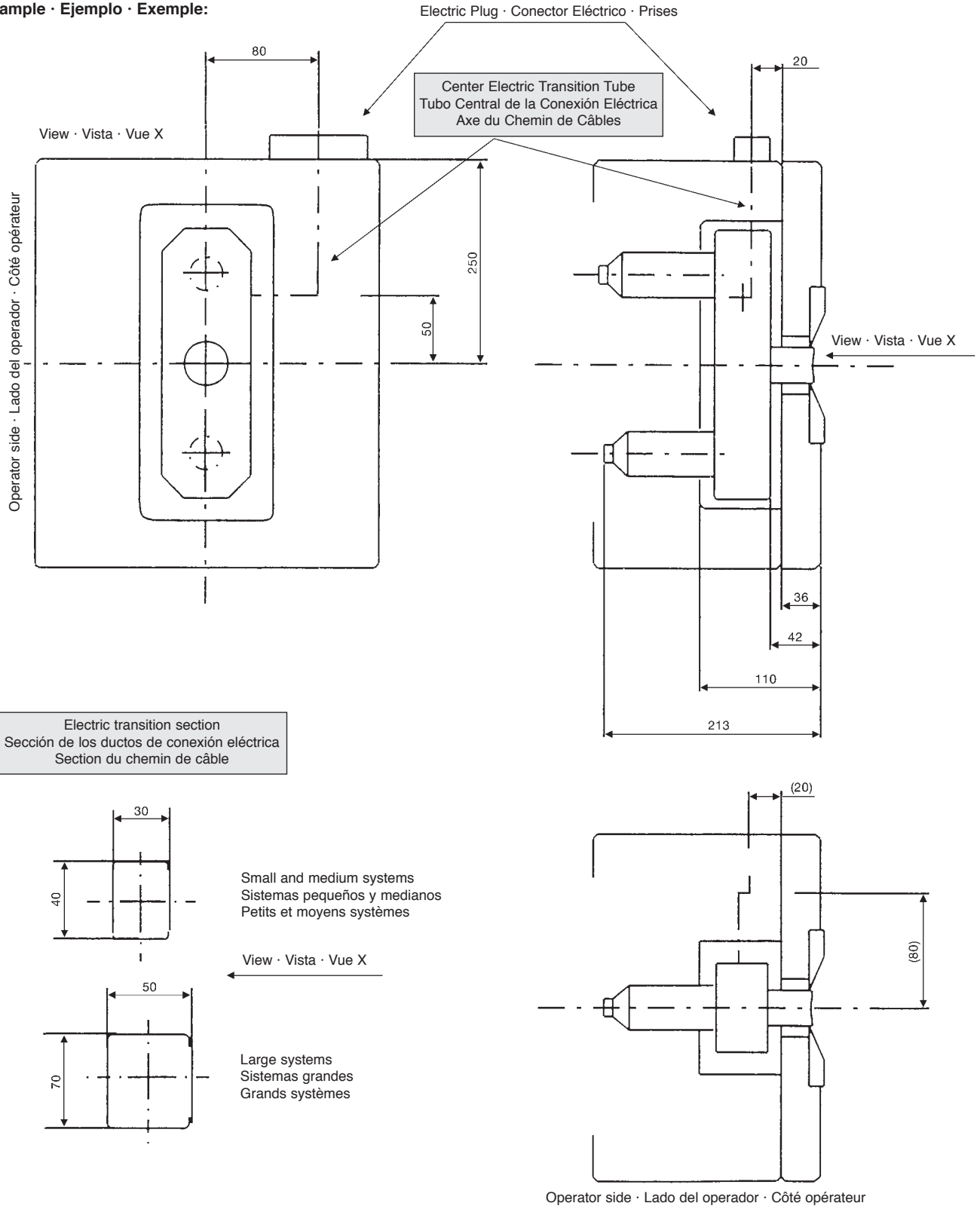


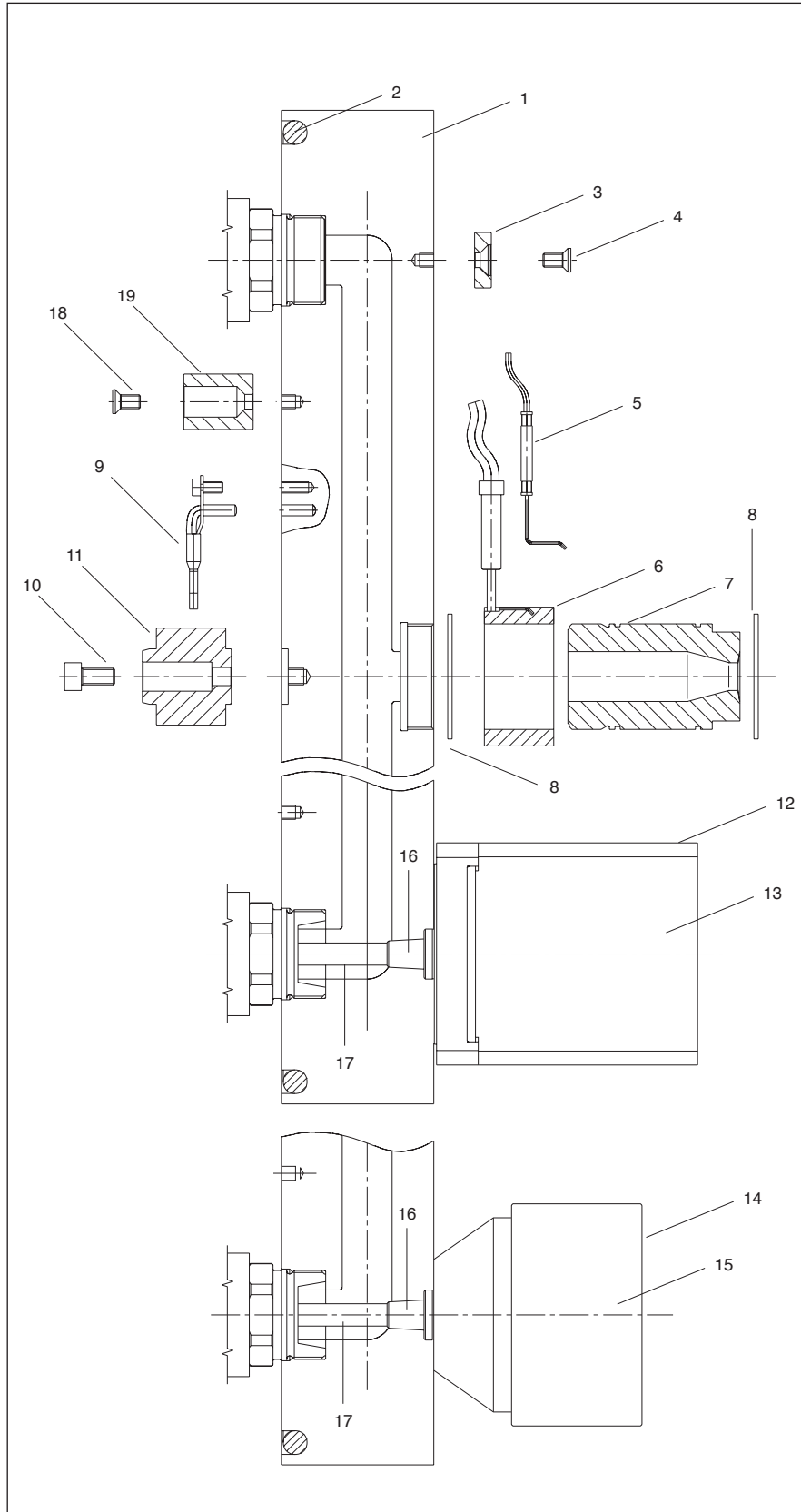
Series	B	C	D _{min}	E _{min}	F	G1	G2	G3	H	K	M	N _{min}	O	P _{min}
DFQ 5	36	34	6	8	8	40	65	90	15	50	65	50	59	60
DFQ 8	46	39	6	10	10	40	65	90	15	50	65	50	72	60
DFQ 12	50	42	6	15	14	50	80	110	20	69	65	70	90	65
DFQ 18	60	48	6	20	18	50	75	100	25	75	95	72	102	75
DFQ 25	82	63	8	30	25	50	75	100	25	75	95	80	104	85

1) Specify Especific Especificer
 2) For PP, PE, PS only Para PP, PE, PS únicamente Pour PP, PE, PS uniquement

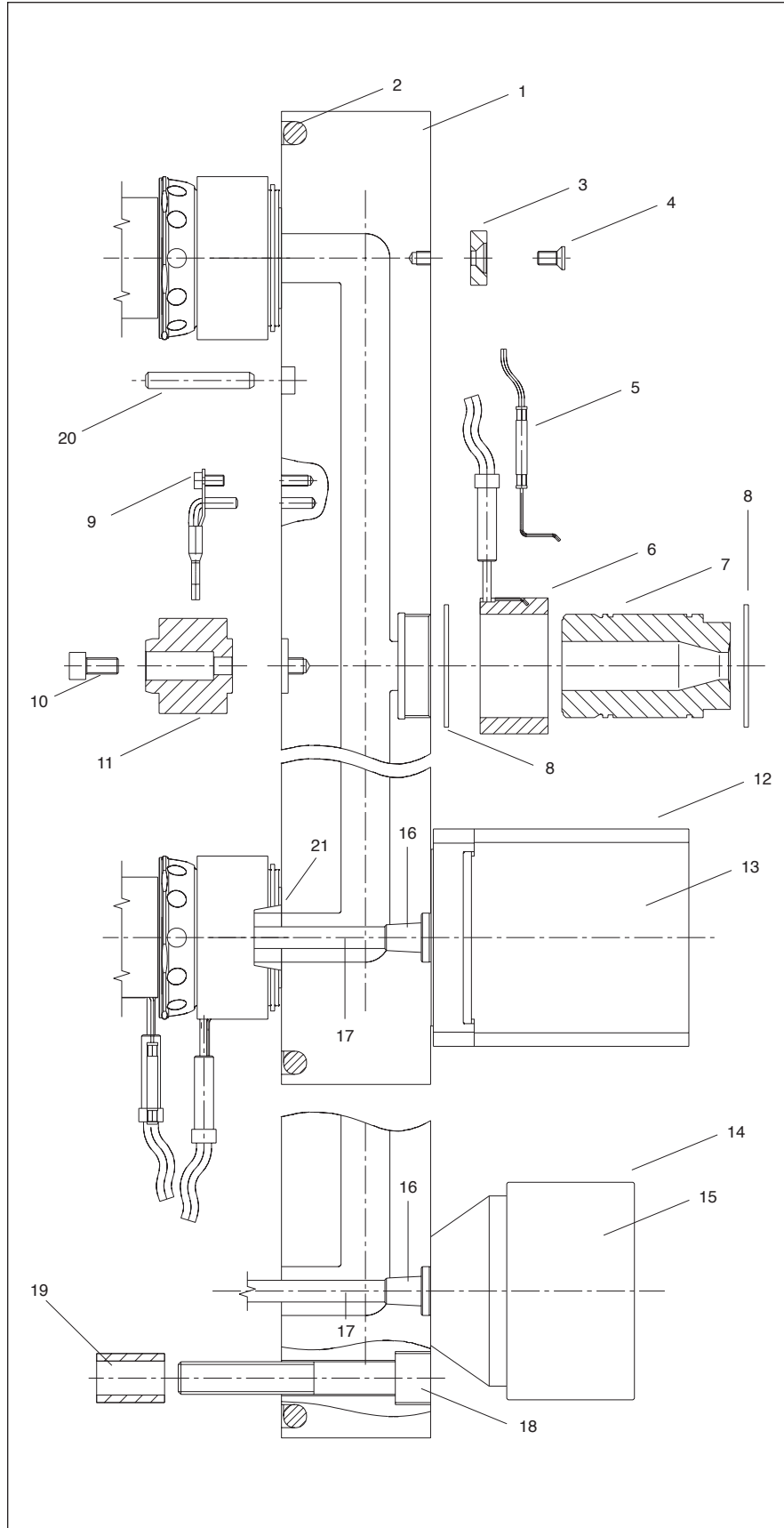
For system drawing, electric transition and electric plug we need urgently following information:
 Para dibujos del sistema, conexión eléctrica y clavijas eléctricas, requerimos urgentemente la siguiente información:
 Nous avons besoin rapidement des informations suivantes pour définir les plans, chemins de câbles et prises:

Example · Ejemplo · Exemple:



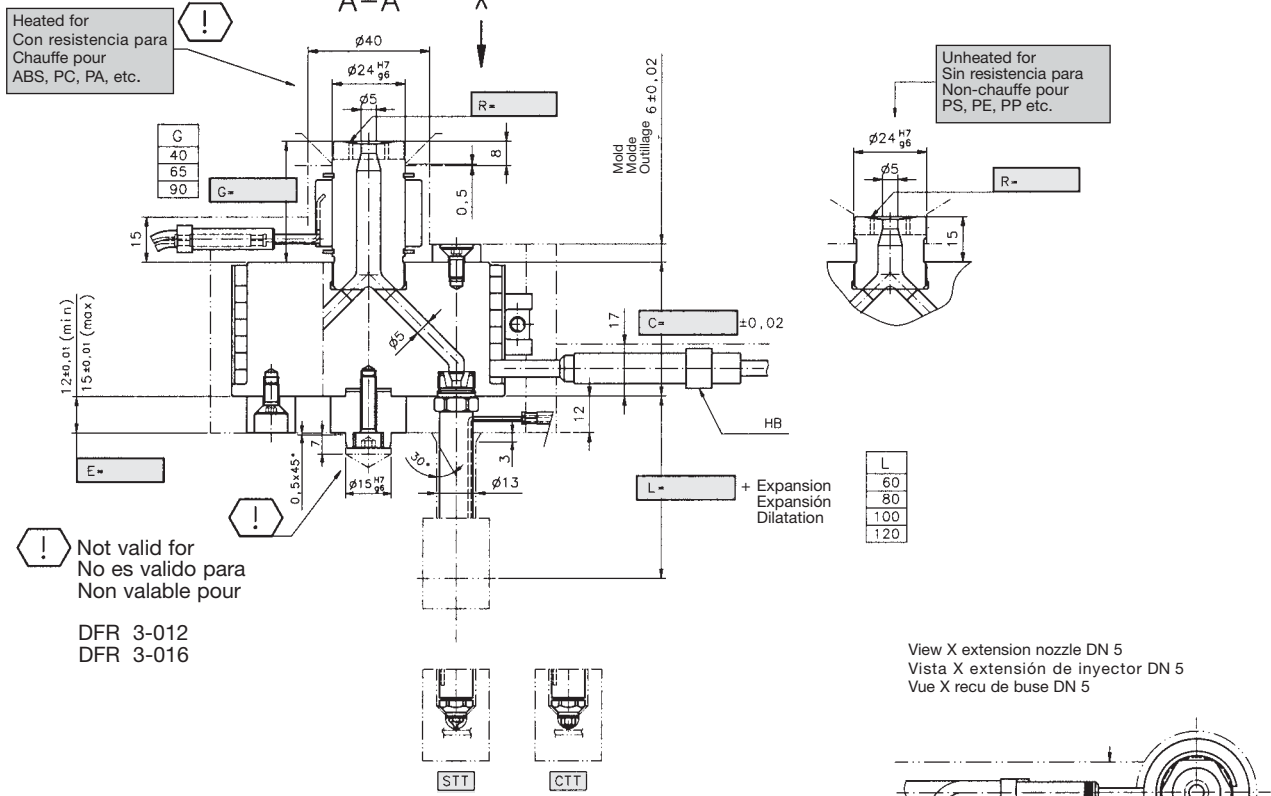


Pos.	Description · Descripción · Description
1	Manifold Block Bloque Distribuidor Bloc Distributeur
2	Tubular Heater Resistencia Tubular Serpentin Chauffant
3	Upper Support Soporte Superior Butée Supérieure
4	Screw Tornillo Vis
5	Thermocouple AB Termopar AB Thermocouple du Reçu de Buse
6	Heater AB Resistencia AB Élément Chauffant du Reçu de Buse
7	Extension Nozzle Extensión de Boquilla Reçu de Buse
8	Locating Ring Anillo Reten Circlip
9	Thermocouple Block Bloque del Termopar Thermocouple du Bloc
10	Screw Tornillo Vis
11	Center Support Soporte Central Butée de Centrage
12	Hydraulic Unit Unidad Hidráulica Unité Hydraulique
13	Hydraulic Seal Kit Juego de Sellado Hidráulico Jeu Complet de Joints Hydrauliques
14	Pneumatic Unit Unidad Neumática Unité Pneumatique
15	Pneumatic Seal Kit Juego de Sellado Neumático Jeu Complet de Joints Pneumatiques
16	Pin Seal Sello del Perno Douille d'Étanchéité
17	Valve Pin Perno de Válvula Aiguille d'Obturation
18	Screw Tornillo Vis
19	Lower Support Soporte Inferior Butée Inférieure



Pos.	Description · Descripción · Description
1	Manifold Block Bloque Distribuidor Bloc Distributeur
2	Tubular Heater Resistencia Tubular Serpentin Chauffant
3	Upper Support Soporte Superior Butée Supérieure
4	Screw Tornillo Vis
5	Thermocouple AB Termopar AB Thermocouple du Reçu de Buse
6	Heater AB Resistencia AB Élément Chauffant du Reçu de Buse
7	Extension Nozzle Extensión de Boquilla Reçu de Buse
8	Locating Ring Anillo Reten Circlip
9	Thermocouple Block Bloque de Termopar Thermocouple du Bloc
10	Screw Tornillo Vis
11	Center Support Soporte Central Butée de Centrage
12	Hydraulic Unit Unidad Hidráulica Unité Hydraulique
13	Hydraulic Seal Kit Juego de Sellado Hidráulico Jeu Complet de Joints Hydrauliques
14	Pneumatic Unit Unidad Neumática Unité Pneumatique
15	Pneumatic Seal Kit Juego de Sellado Neumático Jeu Complet de Joints Pneumatiques
16	Pin Seal Sello del Perno Douille d'Étanchéité
17	Valve Pin Perno Válvula Aiguille d'Obturation
18	Screw Tornillo Vis
19	Lower Support Soporte Inferior Butée Inférieure
20	Side Locating Reten Lateral Centrage Latéral
21	O-Ring O-Ring Joints d'Orine

Revision 17.07.2001



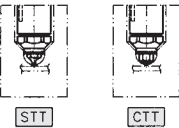
! Not valid for
No es valido para
Non valable pour

DFR 3-012
DFR 3-016

L
60
80
100
120

L = + Expansion
Expansion
Dilatation

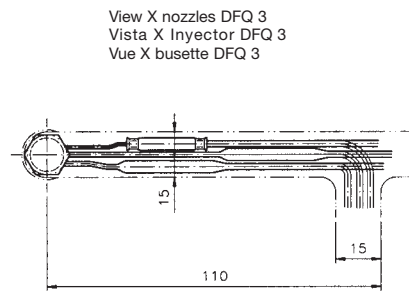
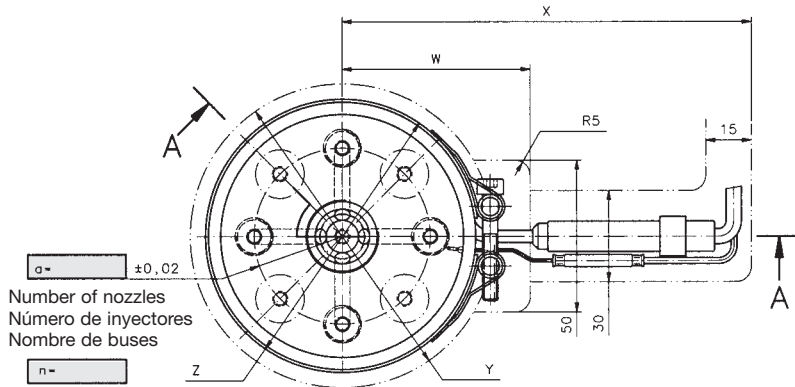
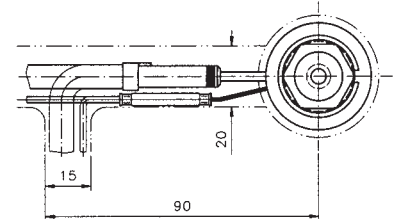
View X extension nozzle DN 5
Vista X extensión de inyector DN 5
Vue X recu de buse DN 5



VIEW X
(no accessories shown)

VISTA X
(no se muestran accesorios)

VUE X
(dessin sansaccessoires)



View X nozzles DFR 3
Vista X Inyector DFR 3
Vue X busette DFR 3

DFR 3-012

DFR 3-016

DFR 3-022

DFR 3-029

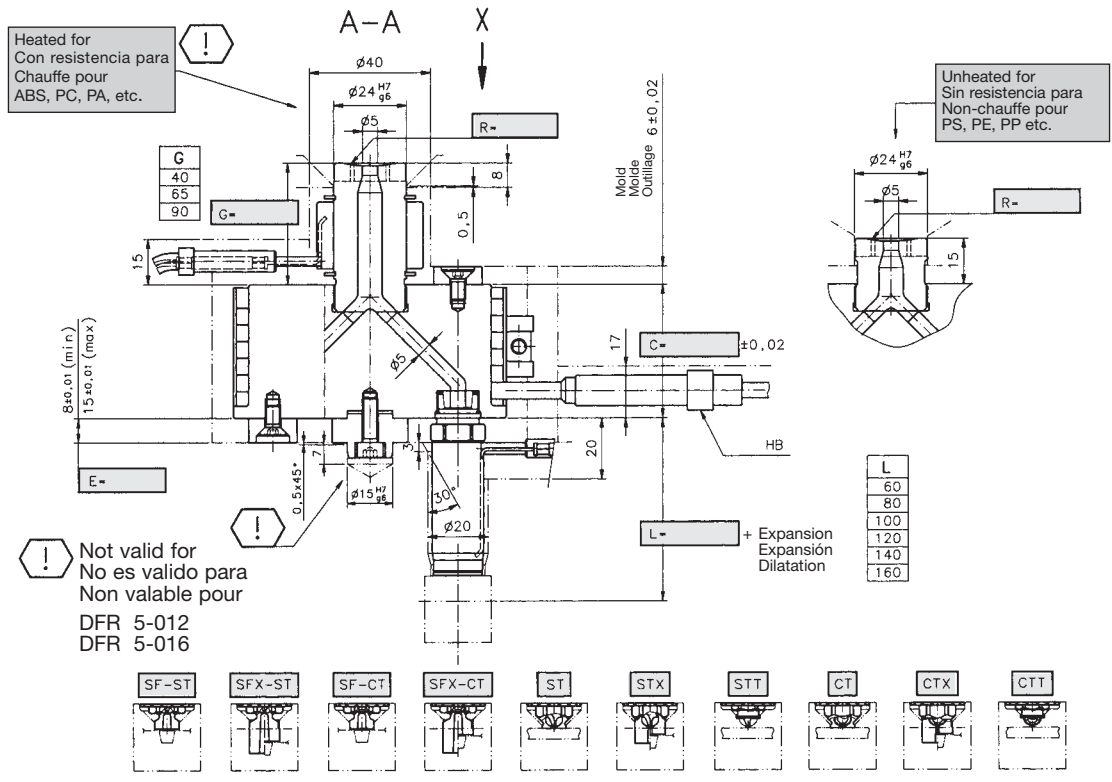
DFR 3-036

DFR 3-043

n	2max.	4max.	6max.	8max.	10max.	12max.
a	12max.	16max.	22max.	29max.	36max.	43max.
C	27	31	37	44	51	58
W	45	50	55	62	70	77
X	100	110	115	135	142	149
Y	66	80	90	100	114	128
Z	56	66	76	90	104	118
HB	HB 4622; 400W	HB 5426; 630W	HB 6632; 1000W	HB 8039; 1500W	HB 9446; 2000W	HB 10853; 2000W

Specify
Especifique
Spécifier

Revision 17.07.2001

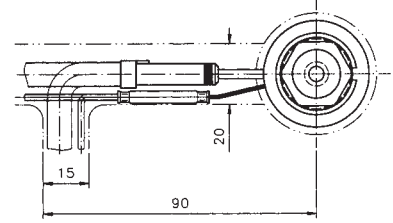


VIEW X
(no accessories shown)

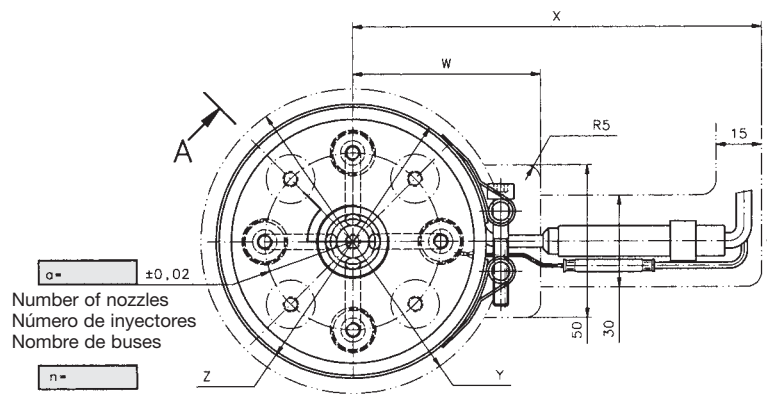
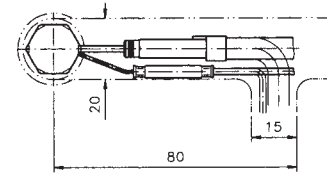
VISTA X
(no se muestran accesorios)

VUE X
(dessin sansaccessoires)

View X extension nozzle DN 5
Vista X extensión de inyector DN 5
Vue X recu de buse DN 5



View X nozzles DFQ 5
Vista X inyector DFQ 5
Vue X busette DFQ 5



DFR 5-012 DFR 5-016 DFR 5-022 DFR 5-029 DFR 5-036 DFR 5-043

n	2max.	4max.	6max.	8max.	10max.	12max.
a	12max.	16max.	22max.	29max.	36max.	43max.
C	27	31	37	44	51	58
W	45	50	55	62	70	77
X	100	110	115	135	142	149
Y	66	80	90	100	114	128
Z	56	66	76	90	104	118
HB	HB 4622; 400W	HB 5426; 630W	HB 6632; 1000W	HB 8039; 1500W	HB 9446; 2000W	HB 10853; 2000W

Specify
Especifique
Spécifier