



公司地址： 50047 彰化市華山路 231 號

TEL：886-4-722 6060

886-4-726 8833

FAX：886-4-725 6552

URL：[www.yhcaster.com](http://www.yhcaster.com)

[www.yhcaster.com.tw](http://www.yhcaster.com.tw)

E-mail：[yhcaster@hotmail.com](mailto:yhcaster@hotmail.com)

**YH CASTER CO., LTD** 冠宏輪有限公司從 1980 年創業以來，在專業領域中已有二十餘年的經驗，公司初期從事日本新舊中小型軸承及腳輪進口販賣。

於 1995 年後因應市場效應，使乃開始在台研發生產各式軸承及腳輪，以符合客戶需求，也深獲客戶青睞及信任。

目前公司分為腳輪製造部門及軸承製造部門。在這之中，又有塑膠射出部門、沖床沖壓部門、模具製造部門、產品研發部門、產品裝配部門、產品品管部門等部門。期許以整合式的生產模式，來創造高品質、適當價位、因應全球化市場的急速變化的趨勢，進而使客戶有更優勢的全球市場競爭。

高品質的產品，是公司的原則。產品依造客戶的需求設計，泛用於家具、物流、機械、食品、醫療週邊設備、DIY 五金市場及其它專業領域的使用，亦可根據客戶需求，專門製造設計。產品完善設計和嚴格品質控制，專職專責，層層把關，環環相扣，每一個產品都是公司的精英製品。

“Y.H.”商標更本著“優良計術”研究開發”誠信服務”“品質第一”服務社會的精神，為廣大客戶提供永遠最佳的服務保證。

在二十一世紀的物流市場，將開發更好更新的科技產品，以高品質、適當價位為基礎，永續經營，熱忱歡迎各界先進人士惠顧，敬請指導。

## 2"PU,TPR,PP,橡膠,尼龍 輪



2"TPR



2"PP 輪

1. 輪面材質大小 : 50mm x 20 mm , PU, TPR ,
2. 底板大小: 2 mm (50mmx50mm) 螺絲牙: 3 分牙/19mm 長
3. 孔距 : 38mm x 38mm 孔大; 6.5mm
4. 高度 : 66 mm. 荷重: 30 kg /個 另有 2"和 2.5"黑色橡膠輪 ,2"PP 白輪

品名	編號	品名	編號.
2" TPR 輪 四角活動	278PPUA01	2" 橡膠輪 黑輪 四角活動	278RRA01
2" TPR 輪 四角剎車	278PPUA02	2" 橡膠輪 黑輪 四角剎車	278RRA02
2" TPR 輪 螺絲活動(3分)	278PPUA03	2" 橡膠輪 黑輪 螺絲活動(3分)	278RRA03
2" TPR 輪 螺絲剎車(3分)	278PPUA04	2" 橡膠輪 黑輪 螺絲剎車(3分)	278RRA04
2" TPR 輪 固定	278PPUA05	2" 橡膠輪 固定	278RRA05
2" TPR 輪 辦公椅 插心	278PPU-C	2.5" 橡膠輪 黑輪 四角活動	25RRA01
2" PP 白輪 四角活動	278PPA1	2.5" 橡膠輪 黑輪 四角剎車	25RRA02
2" PP 白輪 四角剎車	278PPA2	2" PP 白輪 螺絲活動(3分)	278PPA03
2" PP 輪 固定	278PPA05	2" PP 白輪 螺絲剎車(3分)	278PPA04

## 3x1 PVC 輪



3x1 PVC 戶外招牌車輪.拍賣車用輪

1. 輪面材質 : 3" x 1" PVC (黑色)
2. 底板大小 : 2 mm (60mm x 73mm) 螺絲牙: 3 分牙/ 32mm 長
3. 孔距 : 46mm x 60mm 孔大; 8mm
4. 高度 : 96 mm. 荷重: 35 kg/個

品名	單價/未稅	編號
3X1 PVC 輪 四角活動		310PVCA01
3X1 PVC 輪 四角剎車		310PVCA02
3X1 PVC 輪 螺絲活動(3分/32mm 長)		310PVCA03
3X1 PVC 輪 螺絲剎車(3分/32mm 長)		310PVCA04

## 2.5" TPR 輪



- 輪面材質：62mm x 30 mm, PU, 搭配精密軸承 編號 608, 另有高彈性 TPR
- 底板大小：58mmx70mm, 厚度 3mm 螺絲牙: 3 分牙/ 25 mm 長, 4 分牙/ 25 mm 長
- 孔距：複合孔位 36mm x 54mm 和 42mm X 55mm 孔大: 8mm
- 總高：89 mm 荷重：65 kg /個

品 名	單價 \$NT	編號
2.5" TPR 輪 四角活動		253TPRA01
2.5" TPR 輪 四角剎車		253TPRA02
2.5" TPR 輪 螺絲活動 (3 分/25mm 長)		253TPRA03
2.5" TPR 輪 螺絲剎車 (3 分/25mm 長)		253TPRA04
2.5" TPR 輪 螺絲活動 (4 分/25mm 長)		253TPRA05
2.5" TPR 輪 螺絲剎車 (4 分/25mm 長)		253TPRA06
2.5" TPR 輪 固定 (定向)		253TPRA07

## 3" 高級儀器輪 TPR 搭配精密軸承 #6200



- 輪面材質：3" x 1" TPR, 搭配精密軸承 #6200
- 底板大小：60mm x 73mm 厚度 2 mm 或 58mmx70mm, 厚度 3mm
- 孔距：(46mm x 57mm 孔大:8mm)或(複合孔位 36mm x 54mm 和 42mm X 55mm)孔大: 8mm
- 螺絲牙: 3 分牙/ 25 mm 長, 4 分牙/ 25 mm 長
- 總高：104 mm. 荷重：65 kg

品 名	單價 \$NT	編號
3"高級儀器輪 (軸承) 四角活動		310TPRA01
3"高級儀器輪 (軸承) 四角剎車		310TPRA02
3"高級儀器輪 (軸承) 螺絲活動(4 分/1"長)		310TPRA03
3"高級儀器輪 (軸承) 螺絲剎車(4 分/1"長)		310TPRA04
3"高級儀器輪 (軸承) 螺絲活動(3 分/1"長)		310TPRA05
3"高級儀器輪 (軸承) 螺絲剎車(3 分/1"長)		310TPRA06
3"高級儀器輪 (軸承) 固定 (定向)		310TPRA07

### 3" 高級儀器輪 PU 搭配精密軸承 #6200



1. 輪面材質：3" x 1" PU，搭配精密軸承 #6200
2. 底板大小：2 mm (60mm x 73mm) OR 3 mm (58mmx70mm)
3. 孔距：(46mm x 57mm 孔大:8mm)或(複合孔位 36mm x 54mm 和 42mm X 55mm)孔大: 8mm
4. 螺絲牙: 3 分牙/ 25 mm 長，4 分牙/ 25 mm 長
5. 總高：104 mm. 6. 荷重：65 kg

品名	單價/未稅	
3"高級儀器輪 PU (軸承) 四角活動		310PUA01
3"高級儀器輪 PU (軸承) 四角剎車		310PUA02
3"高級儀器輪 PU (軸承) 螺絲活動(4分/1"長)		310PUA03
3"高級儀器輪 PU (軸承) 螺絲剎車(4分/1"長)		310PUA04
3"高級儀器輪 PU (軸承) 螺絲活動(3分/1"長)		310PUA05
3"高級儀器輪 PU (軸承) 螺絲剎車(3分/1"長)		310PUA06
3"高級儀器輪 PU (軸承) 固定 (定向)		

### 3" 高級儀器輪 PVC 黑色 另有 高級橡膠輪 黑色



1. 輪面材質：3" x 1" PVC 3" x 1"高級橡膠輪 黑色
2. 底板大小：2 mm (60mm x 73mm) OR 3 mm (58mmx70mm)
3. 孔距：(46mm x 57mm 孔大:8mm)或(複合孔位 36mm x 54mm 和 42mm X 55mm)孔大: 8mm
4. 螺絲牙: 3 分牙/ 25 mm 長，4 分牙/ 25 mm 長
5. 總高：104 mm. 荷重：3" x 1" PVC -50 kg 3" x 1"高級橡膠輪 黑色- 65 kg

品名	編號	品名	編號.
3"儀器輪 PVC 四角活動	310PVC1	3"儀器 橡膠輪 四角活動	310R1
3"儀器輪 PVC 四角剎車	310PVC2	3"儀器 橡膠輪 四角剎車	310R2
3"儀器輪 PVC 螺絲活動(4分/1"長)	310PVC3	3"儀器 橡膠輪 螺絲活動(4分/1"長)	310R3
3"儀器輪 PVC 螺絲剎車(4分/1"長)	310PVC4	3"儀器 橡膠輪 螺絲剎車(4分/1"長)	310R4
3"儀器輪 PVC 螺絲活動(3分/1"長)	310PVC5	3"儀器 橡膠輪 螺絲活動(3分/1"長)	310R5
3"儀器輪 PVC 螺絲剎車(3分/1"長)	310PVC6	3"儀器 橡膠輪 螺絲剎車(3分/1"長)	310R6
3"儀器輪 PVC 固定 (定向)			

## 314" PU 輪



1. 材質：高級 PU.，裝配 高級軸承 (3"x1-1/4")
2. 型式：固定輪. 活動輪 . 一般剎車. 雙剎車
3. 底板：3mm (67mmX95mm) 孔距：45mm x 75mm 孔: 8.4 mm
4. 荷重：100 kg 5. 總高：110 mm

品名	單價 (\$nt)	編號
3"PU 輪 四角活動		6-314PUA01
3"PU 輪 雙剎車		6-314PUA02-TB
3"PU 輪 四角剎車 (一般邊剎車)		6-314PUA03-SB
3"PU 輪 固定		6-314PUA04
3"PU 輪 螺絲活動 4 分牙 (1/2"x1")		6-314PUA05
3"PU 輪 螺絲剎車 4 分牙 (1/2"x1")		6-314PUA07-SB

## 314TPR 輪



1. 材質：高級 TPR 及高彈性 TPR，裝配高級軸承 (3"x1-1/4")，耐油性，比 PU 材質軟
2. 型式：固定輪. 活動輪 . 一般剎車. 雙剎車
3. 底板：3mm (67mmX95mm) 孔距：45mm x 75mm 孔: 8.4 mm
4. 荷重：100 kg
5. 總高：110 mm

品名	單價 (\$nt)	編號
314"TPR 輪 四角活動		6-314TPRA01
314"TPR 輪 雙剎車		6-314TPRA02-TB
314"TPR 輪 四角剎車 (一般邊剎車)		6-314TPRA03-SB
314"TPR 輪 固定		6-314TPRA04
314"TPR 輪 螺絲活動 4 分牙 (1/2"x1")		6-314TPRA05
314"TPR 輪 螺絲剎車 4 分牙 (1/2"x1")		6-314TPRA07-SB

## 314" PP 輪



1. 材質：高級 PP， (3"x1-1/4") 另有 尼龍輪及耐高溫輪
2. 型式：固定輪. 活動輪 . 一般剎車. 雙剎車
3. 底板：3mm (67mmX95mm) 孔距：45mm x 75mm 孔：8.4 mm
4. 荷重：80 kg 總高：110 mm

品名	單價 \$NT	編號
314 PP 輪 四角活動		6-314PPA01
314 PP 輪 雙剎車		6-314PPA02-TB
314 PP 輪 四角剎車 (一般邊剎車)		6-314PPA03-SB
314 PP 輪 固定		6-314PPA04
314 PP 輪 螺絲活動 4 分牙 (1/2"x1")		6-314PPA05
314 PP 輪 螺絲剎車 4 分牙 (1/2"x1")		6-314PPA07-SB

## 414 PU 輪 (有雙剎車)



1. 材質：高級 PU，裝配精密軸承 #6201 (4"x1-1/4")
2. 型式：固定輪. 活動輪 . 雙剎車
3. 底板：3mm (67mmX95mm) 孔距：45mm x 75mm 孔：8.4 mm
4. 荷重：100 kg 總高：137 mm

品名	單價 \$NT	編號
414"PU 輪 四角活動		6-414PUA01
414"PU 輪 雙剎車		6-414PUA02-TB
414"PU 輪 固定		6-414PUA04
414 PU 輪 螺絲活動 4 分牙 (1/2"x1-1/8"長)		6-414PUA05
414 PU 輪 螺絲剎車 4 分牙 (1/2"x1-1/8"長)		6-414PUA06-TB
414 PU 輪 螺絲活動 5 分牙 (5/8"x1-1/8"長)		6-414PUA07
414 PU 輪 螺絲剎車 5 分牙 (5/8"x1-1/8"長)		6-414PUA08-TB

## 414 TPR 輪



1. 材質：高級 **TPR** 和高彈性 TPR 輪，裝配精密軸承 #6201 (4"x1-1/4")，比 PU 材質軟
2. 型式：固定輪. 活動輪 . 雙剎車
3. 底板：3mm (67mmX95mm) 孔距：45mm x 75mm 孔: 8.4 mm
4. 荷重：100 kg 總高：137 mm

品名	單價 \$NT	編號
414"TPR 輪 四角活動 1		6-414TPRA01
414"TPR 輪 雙剎車		6-414TPRA02-TB
414"TPR 輪 固定		6-414TPRA04
414 TPR 輪 螺絲活動 4 分牙 (1/2"x1-1/8"長)		6-414TPRA05
414 TPR 輪 螺絲剎車 4 分牙 (1/2"x1-1/8"長)		6-414TPRA06-TB
414 TPR 輪 螺絲活動 5 分牙 (5/8"x1-1/8"長)		6-414TPRA07
414 TPR 輪 螺絲剎車 5 分牙 (5/8"x1-1/8"長)		6-414TPRA08-TB

## 514 PU 輪



1. 材質：高級 **PU**，裝配高級軸承 (5"x1-1/4")
2. 型式：固定輪. 活動輪 . 雙剎車
3. 底板：3mm (67mmX95mm) 孔距：45mm x 75mm 孔: 8.4 mm
4. 荷重：100 kg 總高：160 mm

品名	單價 \$NT	編號
514"PU 輪 四角活動		6-514PUA01
514"PU 輪 雙剎車		6-514PUA02-TB
514"PU 輪 固定		6-514PUA04
514 PU 輪 螺絲活動 4 分牙 (1/2"x1-1/8"長)		6-514PUA05
514 PU 輪 螺絲剎車 4 分牙 (1/2"x1-1/8"長)		6-514PUA06-TB
514 PU 輪 螺絲活動 5 分牙 (5/8"x1-1/8"長)		6-514PUA07
514 PU 輪 螺絲剎車 5 分牙 (5/8"x1-1/8"長)		6-514PUA08-TB

## 514 TPR 輪



3. 材質：高級 **TPR** 和高彈性 TPR 輪，裝配高級軸承 (5"x1-1/4") ，比 PU 材質軟
2. 型式：固定輪 . 活動輪 . 雙剎車
3. 底板：3mm (67mmX95mm) 孔距：45mm x 75mm 孔: 8.4 mm
4. 荷重：100 kg 總高：137 mm

品名	單價 (\$ NT)	編號
514"TPR 輪 四角活動 1		6-514TPRA01
514"TPR 輪 雙剎車		6-514TPRA02-TB
514"TPR 輪 固定		6-514TPRA04
514"TPR 輪 螺絲活動 (四分牙) 1/4"		6-514TPRA06
514"TPR 輪 螺絲雙剎車 (四分牙) 1/4"		6-514TPRA07-TB
514"TPR 輪 螺絲活動 (五分牙) 5/8"		6-514TPRA08
514"TPR 輪 螺絲雙剎車 (五分牙) 5/8"		6-514TPRA09-TB

## 3"x2" 美式輪 及 2"x2" 雙輪美式荷重輪



特色：上下鋼珠轉盤 熱處理過 ~荷重時~依然旋轉自如~使用壽命長  
 裝配 2 顆 軸承鋼 標準軸承#6200 ~非一般鐵製滾針軸承荷重變形~ 壽命長

1. Wheel : 3" x 2" 耐高溫輪 及通用荷重輪
2. 總高：102 mm. 底板：4mm (80mmX105mm) 荷重：250 kg/個

品名	單價 (\$ NT)	編號
3 x 2 美式輪 四角活動		YH-320-A01
3 x 2 美式輪 四角剎車		YH-320-A02
3 x 2 美式輪 固定		YH-320-A03

## 4" 新式儀器輪 TPR 材質



1. 輪面材質 :高級 TPR 材質 或高彈性 TPR 輪. 具備雙剎車 裝配精密軸承 #6200
2. 尺寸 : Wheel 100mm x 25 mm      荷重: 65 kg
- 3 總高 : 125 mm. 底板: 3 mm (75mm x 93mm)

品名	單價 (\$nt)	編號
4" 新式 PU 儀器輪 四角活動		410PPUA01
4" 新式 PU 儀器輪 四角剎車		410PPUA02
4" 新式 PU 儀器輪 螺絲活動(4 分/1"長)		410PPUA03
4" 新式 PU 儀器輪 螺絲剎車(4 分/1"長)		410PPUA04

## 4" 儀器輪



1. 輪面材質 : 橡膠,具備雙剎車
2. 尺寸 : Wheel 100mm x 25mm      荷重: 65 kg
3. 總高 : 132 mm. 底板: 2 mm (75mm x 93mm)

品名	單價 (\$nt)	編號
4"儀器輪 四角活動		4A0NBRA01
4"儀器輪 四角剎車		4A0NBRA02
4"儀器輪 固定		4A0NBRA05
4"儀器輪 螺絲活動(4 分/1"長)		4A0NBRA03
4"儀器輪 螺絲剎車(4 分/1"長)		4A0NBRA04

## 5"TPR-28 Caster 病床用輪



1. 輪面材質：高彈性 TPR 材質,內裝配軸承
2. 尺寸：Wheel 125 mm x 30 mm
3. 軸心@28mm X 45mm X M8

品名	單價 (\$nt)	編號
5"TPR-28 輪 活動		514TPR-28-1
5"TPR-28 輪 雙剎		514TPT-28-2

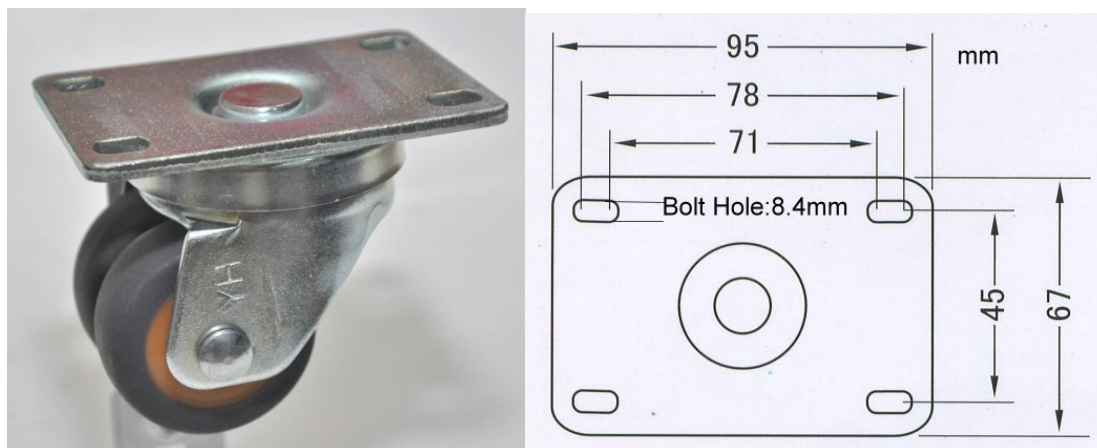
## 5"TPR-21.5mm 四方桿 護理用輪



1. 輪面材質：TPR 材質,內裝配軸承
2. 尺寸：Wheel 125 mm x 30 mm
3. 軸心 21.5mm X 47mm 長 X 孔 6.5mm

品名	單價 (\$nt)	編號
雙剎系 514TPR 輪 四角軸心 活動		H-577-40-1
雙剎系 514TPR 輪 四角軸心 雙剎		H-577-40-2

## 2"x2" 雙輪美式荷重輪 輪架熱處理過 單顆荷重 150KG



1. 輪面材質：強化尼龍 及高彈性 TPR 輪 (內裝配 4 顆精密軸承)

2 尺寸：Wheel 50 mm x 21 mm 底板大小：95mm X 67mm

品名	單價 (\$ NT)	編號	
2 x 2 雙輪美式輪 四角活動 尼龍 (黑色)		YH-220-NL	無軸承
2 x 2 雙輪美式輪 螺絲牙活動尼龍 1/2"牙		YH-220-NL-4	無軸承
2 x 2 雙輪美式輪 四角活動 高彈性 TPR		YH-220-HTPR	4 顆軸承

## 414 PU 輪 大盤



414PU 輪 大盤

1. 材質：有高級 PU.TPR.輪.內裝配高級軸承.
2. 尺寸：Wheel 4"x1-1/4". 荷重：150 kg
3. 底板: 3 mm (100mm x 115mm) 孔距：70mm x 85mm
4. 型式：固定輪. 活動輪 . 一般剎車.

品名	單價 (\$nt)	編號
414 PU 輪 (大盤)固定		414PPU-3-A1
414PU 輪 (大盤)活動		414PPU-3-A2
414 PU 輪 (大盤)剎車		414PPU-3-A3

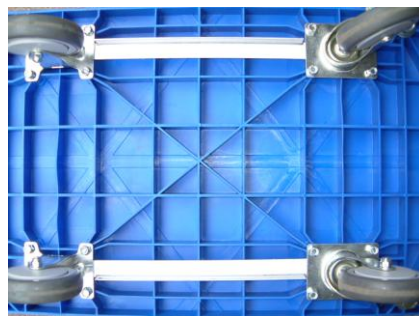
## 迷 5 TPR 輪



1. 輪面材質： **TPR 材質** PU 輪 內裝配軸承
2. 輪子尺寸：4"x1/4", 5"x1/4" 荷重: 90 kg
3. 底板: 3 mm (85mm x 110mm) 孔距：66mm x 88mm
3. 塑鋼迷你車裝配用

品名	單價 \$NT	編號
迷 4 TPR 輪 四角活動		414TPR-C01
迷 4 TPR 輪 固定		414TPR-C02
迷 4 PU 輪 四角活動		414PU-C03
迷 4 PU 輪 固定		414PU-C04
迷 5 TPR 輪 四角活動		514TPR-C01
迷 5 TPR 輪 固定		514TPR-C02
迷 5 PU 輪 四角活動		514PU-C03
迷 5 PU 輪 固定		514PU-C04

## 摺疊式 塑鋼手推車



品名	尺寸	單價(含稅)\$NT	備註
迷你 塑鋼手推車 (4"輪)	40cm X 60cm		輪子材質：TPR 輪. 內含軸承 壽命長.省力
24 塑鋼手推車 (5"輪)	48cm X 73cm		
27 塑鋼手推車 (5"輪)	51cm X 81cm		
27 塑鋼手推車 (6"輪)	51cm X 81cm		內含軸承
大型 塑鋼手推車(8"輪)	60cm X 91cm		

## 40mm / 50mm 球型輪 PP 材質



1. 輪面材質：PP 材質 尺寸：40mm 和 50 mm 荷重: 15 kg

2. 總高：高：55 mm(40mm 輪) 高：63mm (50mm 輪)

品名	單價 (\$nt)	編號
40mm 球型輪 四角活動		
40mm 球型輪 螺絲活動 (3 分/19mm 長)		
50mm 球型輪 四角活動		
50mm 球型輪 螺絲活動 (3 分/19mm 長)		

## 40mm / 50mm 家具雙輪



4. 輪面材質：尼龍.

5. 尺寸：Wheel 40mm / 50mm 荷重: 15 kg

6. 總高：55 mm(40mm 輪) /67mm (50mm 輪) 底板: 2 mm (38mm x 38mm)

7. 螺絲尺寸：(3 分/19mm 長) (2 分半) (8mm)

品名	單價 (\$nt)	編號
40mm 雙輪 四角活動		
40mm 雙輪 四角剎車		
40mm 雙輪 螺絲活動 (3 分/19mm 長)		
40mm 雙輪 螺絲剎車 (3 分/19mm 長)		
40mm 雙輪 插心活動		
40mm 雙輪 插心剎車		
40mm 雙輪 5 分板電腦桌 活動		
40mm 雙輪 5 分板電腦桌 剎車		
40mm 雙輪 6 分板電腦桌 活動		
40mm 雙輪 6 分板電腦桌 剎車		
50mm 雙輪 四角活動		
50mm 雙輪 四角剎車		
50mm 雙輪 螺絲活動 (3 分/19mm 長)		
50mm 雙輪 螺絲剎車 (3 分/19mm 長)		
50mm 雙輪 插心活動		
50mm 雙輪 插心剎車		

## 6" 日式橡膠輪

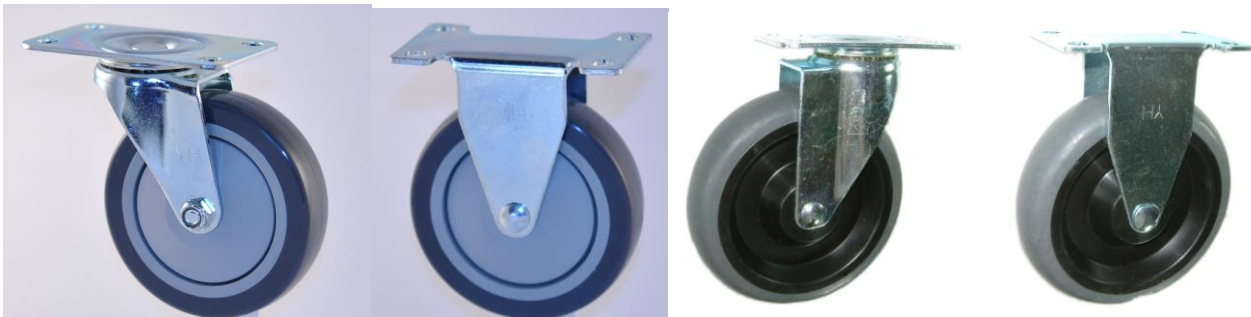


1. 輪子 : 150mm x 40mm
2. 底板大小 : 6 mm (101mm x 116mm)
3. 孔距 : 11.5mm@ 67mm x 92mm slotted 76.2mm x 76.2mm
4. 荷重 : 6"-300kg,

### Rubber heavy caster

品名	總高	單價 \$NT	貨號
6" 日式橡膠輪 活動	190mm (7-1/2")		615JR-1
6" 日式橡膠輪 固定			615JR-2
6" 日式橡膠輪 剎車			615JR-3

## 4", 5" 鋁車輪



1. 輪子 : 410 橡膠輪 , 410TPR 輪(有軸承#6200) , 574 TPR 輪
2. 底板大小 : 62mm x 102mm
3. 孔距 : 40mm x 81mm
4. Load : 70kg / PCS

Item.	總高	單價 \$NT	貨號
4 鋁輪 (黑輪) 活動	121mm (4-2/4")		C62-410RR-1
4 鋁輪 (黑輪) 固定			C62-410RR-2
4 鋁輪 (灰色 TPR 輪) 活動			C62-410PU-1
4 鋁輪 (灰色 TPR 輪) 固定			C62-410PU-2
5 鋁輪 (TPR 輪) 活動	152mm (6")		C62-514TPR-1
5 鋁輪 (TPR 輪) 固定			C62-514TPR-2

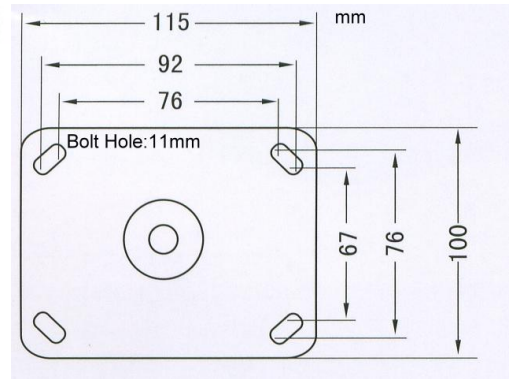
**物料台車 (可放置 4 隔~6 隔塑膠籃,及蘆筍籃子)**



- 3. 材質：角鋼，輪子全部由 16 支螺絲強力固定
- 2. 尺寸大小：大型 45cm X 65cm，小型 34cm X 54cm
- 3. 輪子：3”，4“，5” PU,TPR,PP,橡膠可供選擇，可裝配邊剎車輪及雙剎輪
- 3. 優點：車身鐵製角鋼，不會像塑膠台車斷裂變形，壽命最長久，低成本
- 4. 維修：日後維修只需更換空輪子，不需整台報廢，降低公司開銷
- 5. 可依客戶要求作台車尺寸，輪子大小配件作更改
- 6. 台車輪子：標準規格為 314 PU 輪 四角活動 /4 PCS

規格	品名	單價 /未稅	編號
大型 45cm X 65mm	314 PU 物料台車 (大型)		Z-004-314PU
	314 PP 物料台車 (大型)		Z-004-314PP
	314 TPR 物料台車 (大型)		Z-004-314TPR
	414 PU 物料台車 (大型)		Z-004-414PU
	414 TPR 物料台車 (大型)		Z-004-414TPR
	514 PU 物料台車 (大型)		Z-004-514PU
	514 TPR 物料台車 (大型)		Z-004-514TPR
小型 34cm X 54cm	314 PU 物料台車 (小型)		Z-005-314PU
	314 PP 物料台車 (小型)		Z-005-314PP
	314 TPR 物料台車 (小型)		Z-005-314TPR
物料台車 勾子			Z-004E

## 5x2 , 6x2, 8x2 尼龍 荷重輪



1. 輪子材質：白尼龍 內裝配精密軸承 #6204ZZ
2. 規格：(5" x 2"), (6" x 2"), (8" x 2")
3. 底板大小：6 mm (101mm x 116mm)
4. 孔距：11.5mm@ 67mm x 92mm slotted 76.2mm x 76.2mm
5. 荷重：5"-300 kg, 6"-350kg, 8"-400kg

### 荷重輪

品名	總高 (mm)	單價 (\$nt)	編號
5X2 尼龍輪 活動	165		520NLA01
5X2 尼龍輪 固定			520NLA02
5X2 尼龍輪 剎車			520NLA03
6X2 尼龍輪 活動	190		620NLA01
6X2 尼龍輪 固定			620NLA02
6X2 尼龍輪 剎車			620NLA03
8X2 尼龍輪 活動			820NLA01
8X2 尼龍輪 固定			820NLA02
8X2 尼龍輪 剎車			820NLA03



**6 X 3 鍛造輪**  
 總高：212mm  
 輪子大小：6" x 3"  
 單顆重量：10KG  
 底板大小：185mm X 134mm  
 孔距：150 mm X 100 mm  
 孔大小：14mm  
 6x3 PU: Load 1000 KG  
 8x3 PU: Load 1100KG

## 3823 高彈性 TPR 輪



1. 輪面材質大小 : 38mm x 23 mm ,高彈性 TPR (雙軸承) ,輪面硬度 Share A 65
2. 底板大小: 2 mm (44mm x 44mm) 螺絲牙: 3 分牙/19mm 長
3. 孔距 : 31.5mm x 31.5mm 孔大小 = 6.4mm
4. 高度 : 60 mm. 荷重: 35 kg /個

品名	單價/未稅	編號
38x23 高彈性 TPR 輪 四角活動		3823TPRA01
38x23 高彈性 TPR 輪 四角雙剎車		3823TPRA02
38x23 高彈性 TPR 輪 螺絲活動		3823TPRA03
38x23 高彈性 TPR 輪 螺絲雙剎車		3823TPRA04
38x23 高彈性 TPR 輪 固定		3823TPRA05

## 5023 高彈性 TPR 輪



1. 輪面材質大小 : 50mm x 23 mm ,高彈性 TPR (雙軸承) ,輪面硬度 Share A 65
2. 底板大小: 2 mm (50mm x 50mm) 螺絲牙: 3 分牙/19mm 長
3. 孔距 : 38.5mm x 38.5mm 孔大小 = 6.4mm
4. 高度 : 70 mm. 荷重: 40 kg /個
5. 輪子可另外搭配 : PP 輪 或 5020TPR 輪 (無軸承)

品名	單價/未稅	編號
50x23 高彈性 TPR 輪 四角活動		5023TPRA01
50x23 高彈性 TPR 輪 四角雙剎車		5023TPRA02
50x23 高彈性 TPR 輪 螺絲活動		5023TPRA03
50x23 高彈性 TPR 輪 螺絲雙剎車		5023TPRA04
50x23 高彈性 TPR 輪 固定		5023TPRA05

**Y.H** 冠宏輪有限公司

軸承/工業用輪專業製造.

彰化市華山路 231 號

TEL:04-7268833.7226060.

FAX:04-7256552

[www.yhcaster.com](http://www.yhcaster.com)

**Y.H** CASTER. CO., LTD.

No.231,Hua Sun R.D.,Chang Hua City

TAIWAN,500

TEL: 886-4-7268833. 7226060

FAX: 886-4-7256552

E-mail : yh@yhcaster.com

## 5x2 , 6x2, 8x2 高彈性 TPR 易推輪



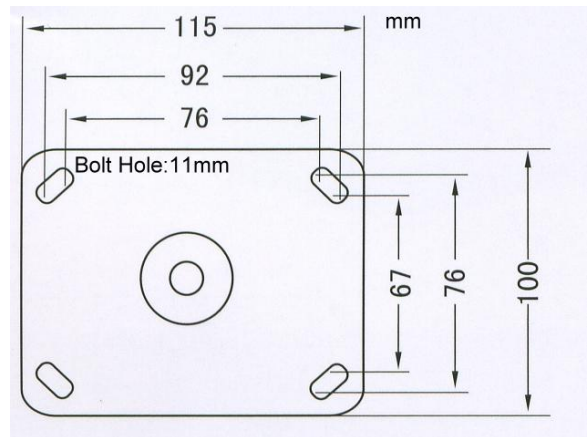
1. 輪子: 高彈性 TPR,(搭配雙軸承 6203) (5" x 2"), (6" x 2"), (8" x 2")
2. 底板厚度 : 5 mm 底板尺寸 :5x113x142 mm
3. 孔距 : 77 x 112 mm 孔徑@12x20 mm
4. 載重 /個: 5"-300 kg ,6"-350kg ,8"-400kg
5. 具備雙剎車功能

高彈性橡膠 TPR 輪: 靜音/無痕/耐磨/易推省力/壽命長/經濟效益高(CP 值高)

克服 PU 缺點~永不水解脫膠,無毒性,不傷地板,具有天然橡膠的彈性,輪面硬度為 Share A\_65 度,目前市場最優良的產品,廣泛取代 PU 和一般橡膠輪的使用缺陷,由醫院,旅館,工廠,各界所認同使用, (輪面硬度 share A\_85 度為一般 TPR 材質較不適用)

品名	總高	單價 \$NT/個	NO.
5 x 2 TPR 易推輪 活動	169mm		520TPRB01
5 x 2 TPR 易推輪 固定			520TPRB02
5 x 2 TPR 易推輪 雙剎車			520TPRB03
6 x 2 TPR 易推輪 活動	194mm		620TPRB01
6 x 2 TPR 易推輪 固定			620TPRB02
6 x 2 TPR 易推輪 雙剎車			620TPRB03
8 x 2 TPR 易推輪 活動	244mm		820TPRB01
8 x 2 TPR 易推輪 固定			820TPRB02
8 x 2 TPR 易推輪 雙剎車			820TPRB03

## 5x2 , 6x2, 8x2 高級高彈性合成橡膠 TPR 荷重輪



1. 輪子材質：高級合成橡膠 TPR 摩擦係數小,搬運最省力,壽命為傳統黑色橡膠萬年輪 100 倍, TPR 彈性輪可抵 100 顆舊式黑色橡膠萬年輪(材料為大陸廢棄橡膠+不明黑色雜物混合製成)
2. 內裝配精密軸承 #6203ZZ(孔 17mm)
3. 規格：(5" x 2"), (6" x 2"), (8" x 2")
4. 底板大小 :有兩種 規格 6 mm (101mm x 116mm)
5. 孔距：11.5mm@ 67mm x 92mm slotted 76.2mm x 76.2mm
6. 荷重：5"-300 kg , 6"-350kg , 8"-400kg

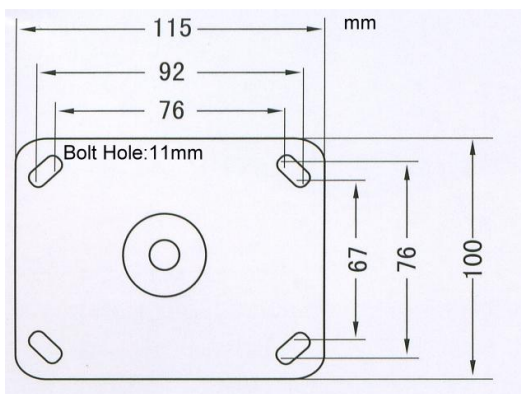
### 荷重輪

品名	總高 (mm)	單價 (\$nt)	編號
5X2 TPR 輪 活動	165mm		520TPRA01
5X2 TPR 輪 固定	(6-1/2")		520TPRA02
5X2TPR 輪 剎車			520TPRA03
<b>6X2 TPR 輪 活動</b>	<b>190mm</b>		<b>620TPRA01</b>
<b>6X2 TPR 輪 固定</b>	<b>(7-1/2")</b>		<b>620TPRA02</b>
<b>6X2 TPR 輪 剎車</b>			<b>620TPRA03</b>
8X2 TPR 輪 活動	241mm		820TPRA01
8X2 TPR 輪 固定	(9-1/2")		820TPRA02
8X2 TPR 輪 剎車			820TPRA03
<b>820 TPR 輪 空輪含軸承</b>			
<b>6X1-1/2 TPR 輪 活動</b>	<b>190mm</b>		<b>615TPRA01</b>
<b>6X1-1/2 TPR 輪 固定</b>	<b>(7-1/2")</b>		<b>615TPRA02</b>
<b>6X1-1/2 TPR 輪 剎車</b>			<b>615TPRA03</b>

新產品

6" x 1-1/2"(615)高彈性 TPR 輪

## 5x2 , 6x2, 8x2 尼龍 鍛造 荷重輪



鍛造成型輪架 / 熱處理鍛鋼 / 鋼珠轉盤 CNC 精密加工

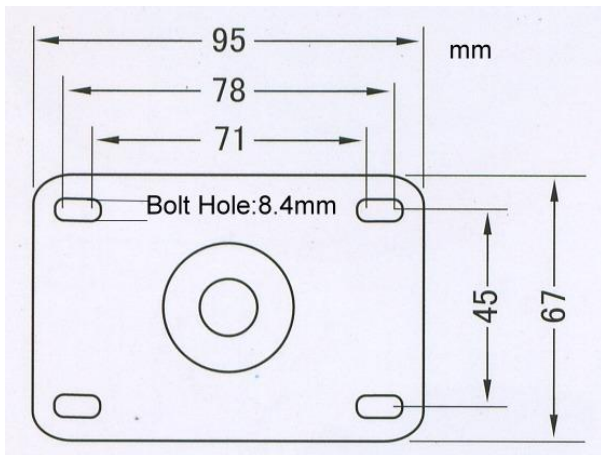
6. 輪子材質：尼龍 6 新料, 內裝配精密軸承 #6204ZZ
7. 輪子規格：125 x 50mm / 150 x 50mm / 200 x 50mm
8. 底板大小：9.5 mm (100mm x 115mm)
9. 孔距：11.5mm@ 67mm x 92mm slotted 76.2mm x 76.2mm
10. 荷重：5"-800 kg/個 , 6"-850kg/個 , 8"-900kg/個

### 鍛造 荷重輪

品名	總高 (mm)	單價 (\$ NT)	編號
5X2 尼龍輪 活動	170		520NLB01
5X2 尼龍輪 固定			520NLB02
5X2 尼龍輪 剎車			520NLB03
6X2 尼龍輪 活動	195		620NLB01
6X2 尼龍輪 固定			620NLB02
6X2 尼龍輪 剎車			620NLB03
8X2 尼龍輪 活動	247		820NLB01
8X2 尼龍輪 固定			820NLB02
8X2 尼龍輪 剎車			820NLB03

鍛造輪架

## 314 高彈性 TPR 輪



2. 材質：高彈性 TPR 輪面硬度 Shore A 65 度，裝配高級軸承 (3"x1-1/4")，比 PU 材質軟，耐磨耗，靜音，減震，移動自如，省力，壽命長
2. 輪子外徑：76mm / 輪面寬度：31mm / 輪內徑：9.7mm (3/8")
3. 型式：固定輪. 活動輪 . 一般剎車. 雙剎車
3. 底板：3mm (67mmX95mm) 孔距：45mm x 75mm 孔：8.4 mm
4. 荷重：100 kg
5. 總高：110 mm OR 104mm

品名	單價 (\$nt)	編號
314"高彈性 TPR 輪 四角活動		6-314TPRA01
314"高彈性 TPR 輪 雙剎車		6-314TPRA02-TB
314"高彈性 TPR 輪 四角邊剎車		6-314TPRA03-SB
314"TPR 輪 固定		6-314TPRA04
314"TPR 輪 螺絲活動 4 分牙 (1/2"x1")		6-314TPRA05
314"TPR 輪 螺絲剎車 4 分牙 (1/2"x1")		6-314TPRA07-SB