

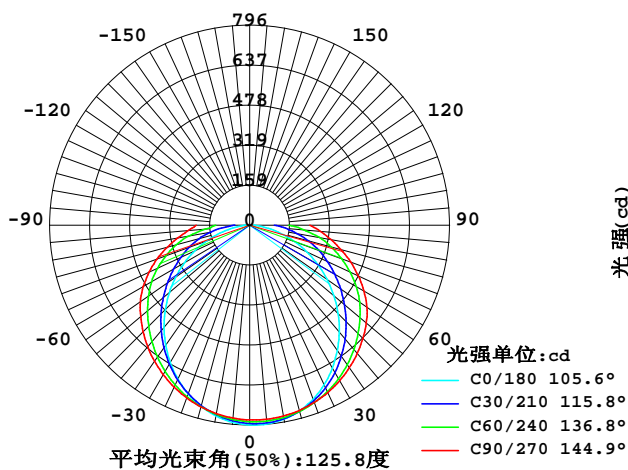
路灯或室外灯具测试报告

报告编号:

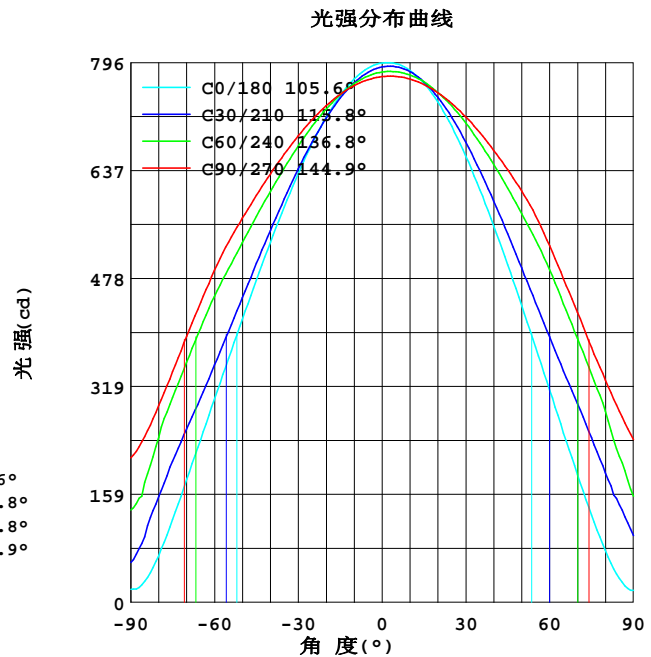
制造厂商: PUFA	厂商地址:	
灯具名称: HL-2g11-26w-840	灯具类型:	灯具重量:
灯具规格:	外型尺寸:	测试编号:

光源型号:		最大光强(cd):	796.3	有效光通量(lm):	2651.7
标称功率(W):	26	最大位置(C,γ):	180°, 2.0°	能效指数(EEI):	0.137
额定电压(V):	220	灯具效率(%):	204.7	电压(V)	220.6
额定光通(lm):	1300.0	路边向上(%):	0.0	电流(A)	0.129
实测光通(lm):	1000	路边向下(%):	99.1	功率(W)	26.69
光源数(个):	1	屋边向上(%):	0.0	功率因数	0.935
总光通量(lm):	2661	屋边向下(%):	105.6	光效率(lm/W)	99.7

极坐标配光曲线



直角坐标配光曲线



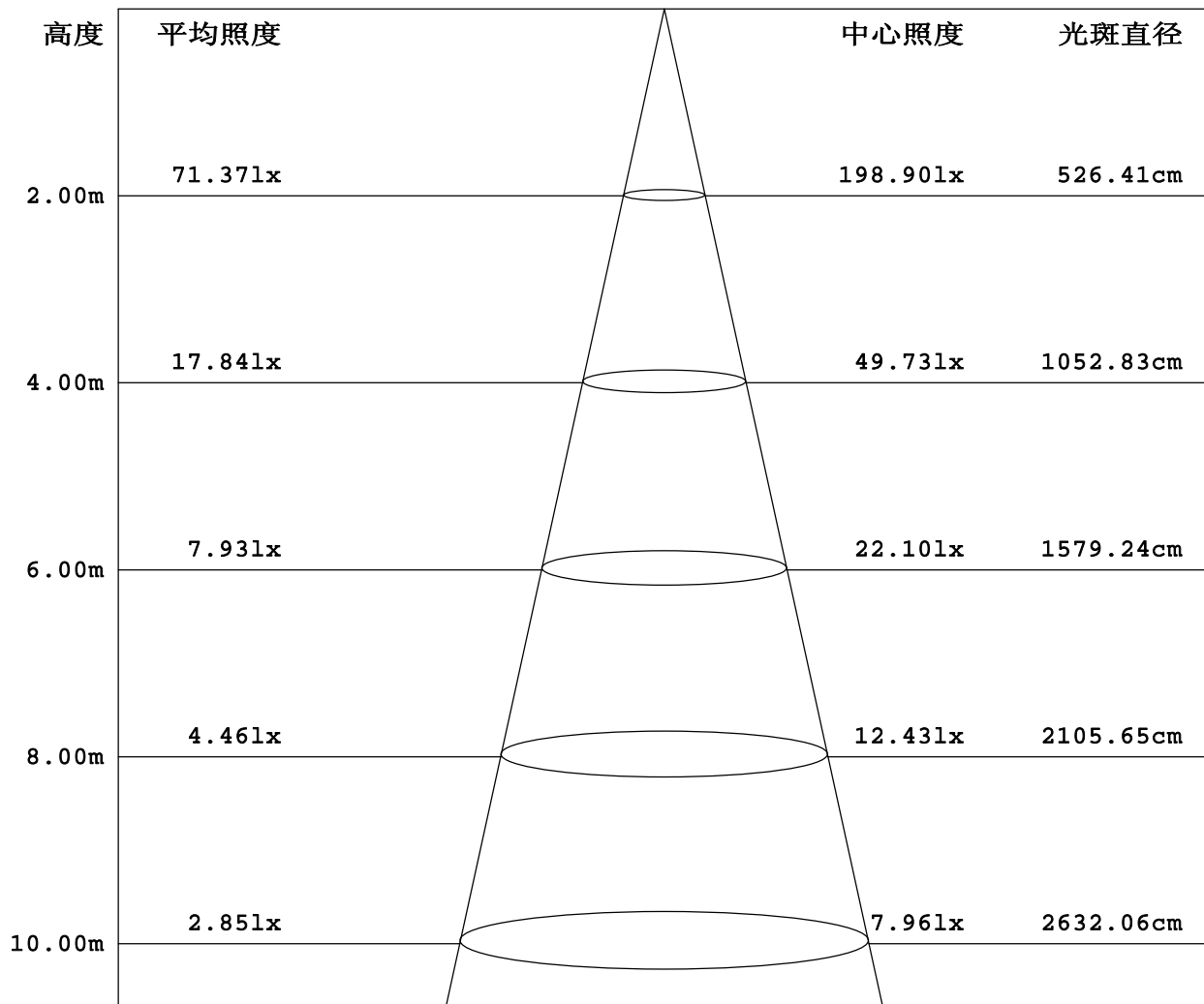
测试设备: 虹谱HPG1800
 温度: 25.3℃
 测试员:
 日期: 2014年11月03日

测试设置: 5.0度/秒 C-Gamma 测试方案
 湿度: 65.0%
 距离: 7.500 m
 备注:

平均照度图

报告编号:

制造厂商: PUFA	厂商地址:	
灯具名称: HL-2g11-26w-840	灯具类型:	灯具重量:
灯具规格:	外型尺寸:	测试编号:



光束角:105.5度

测试设备:虹谱HPG1800
 温度:25.3℃
 测试员:
 日期:2014年11月03日

测试设置: 5.0度/秒 C-Gamma 测试方案
 湿度:65.0%
 距离:7.500 m
 备注:

环带光通量测试报告

报告编号:

制造厂商: PUFA	厂商地址:	
灯具名称: HL-2g11-26w-840	灯具类型:	灯具重量:
灯具规格:	外型尺寸:	测试编号:

γ	C0	C45	C90	C135	C180	C225	C270	C315	$\gamma(^{\circ})$	$\phi_{\text{环}}$	$\phi_{\text{总}}$
5.0	787.9	779.1	771.1	770.2	794.6	786.5	776.0	772.4	0- 5	18.66	18.66
10.0	772.1	765.6	762.1	759.6	784.8	780.4	771.9	764.0	5- 10	55.38	74.04
15.0	747.1	746.4	749.4	742.6	765.6	767.9	764.0	749.4	10- 15	90.31	164.3
20.0	715.3	721.0	732.7	719.6	737.8	748.5	751.8	728.9	15- 20	122.3	286.6
25.0	677.4	690.8	712.0	691.2	701.9	723.6	735.7	703.1	20- 25	150.4	437.1
30.0	632.5	656.6	688.4	658.1	658.0	693.2	716.4	673.0	25- 30	174.0	611.1
35.0	583.2	618.0	661.4	620.5	608.7	657.7	693.0	638.2	30- 35	192.2	803.4
40.0	531.3	577.3	631.9	580.4	555.8	619.1	666.6	600.5	35- 40	205.1	1009
45.0	475.4	534.8	600.5	538.2	497.9	577.2	638.5	560.5	40- 45	212.4	1221
50.0	417.4	490.1	567.0	494.0	437.5	533.2	606.7	518.0	45- 50	214.3	1435
55.0	359.7	445.7	531.2	449.8	376.5	488.5	570.2	474.8	50- 55	211.1	1647
60.0	299.8	400.8	490.1	405.2	313.0	441.0	526.3	429.4	55- 60	202.9	1850
65.0	239.4	353.0	442.4	358.4	249.7	390.7	477.3	380.5	60- 65	189.5	2039
70.0	180.9	304.9	392.0	311.6	188.4	341.2	427.7	332.4	65- 70	171.8	2211
75.0	121.9	255.1	340.2	263.2	128.8	289.8	376.3	282.0	70- 75	150.6	2362
80.0	68.66	199.7	290.5	209.8	76.56	236.7	327.9	230.0	75- 80	126.4	2488
85.0	31.00	136.7	244.5	153.3	35.02	179.5	281.5	172.9	80- 85	99.03	2587
90.0	19.23	97.47	213.1	115.3	17.76	127.3	240.1	116.9	85- 90	73.86	2661
95.0									90- 95		
100.0									95-100		
105.0									100-105		
110.0									105-110		
115.0									110-115		
120.0									115-120		
125.0									120-125		
130.0									125-130		
135.0									130-135		
140.0									135-140		
145.0									140-145		
150.0									145-150		
155.0									150-155		
160.0									155-160		
165.0									160-165		
170.0									165-170		
175.0									170-175		
180.0									175-180		
单位:°	单位:cd									单位:lm	

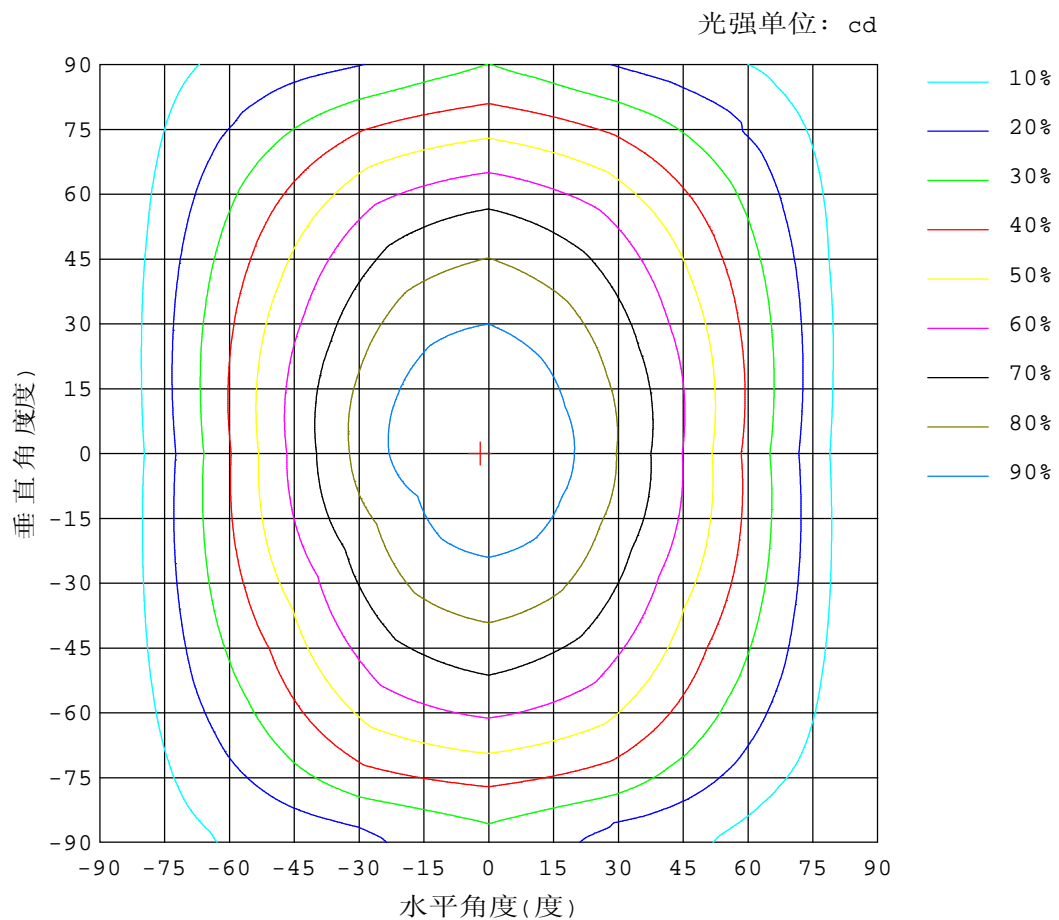
测试设备:虹谱HPG1800
 温度:25.3℃
 测试员:
 日期:2014年11月03日

测试设置: 5.0度/秒 C-Gamma 测试方案
 湿度:65.0%
 距离:7.500 m
 备注:

矩形等光强曲线测试报告

报告编号:

制造厂商: PUFA	厂商地址:	
灯具名称: HL-2g11-26w-840	灯具类型:	灯具重量:
灯具规格:	外型尺寸:	测试编号:



测试设备:虹谱HPG1800
温度:25.3℃
测试员:
日期:2014年11月03日

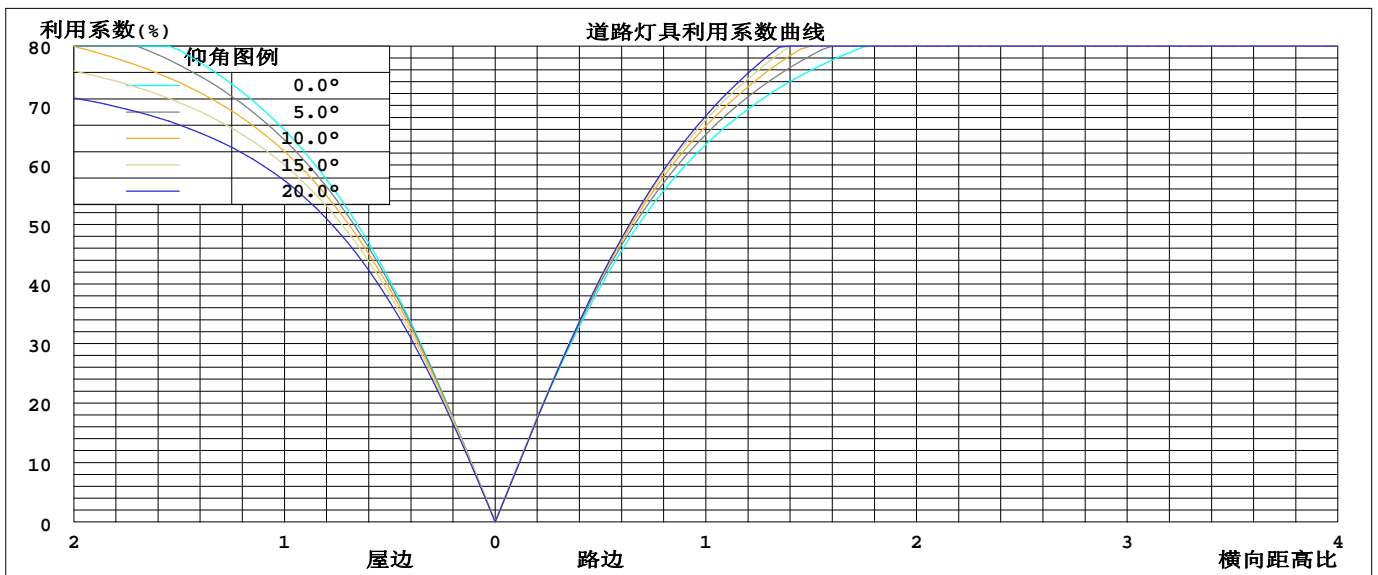
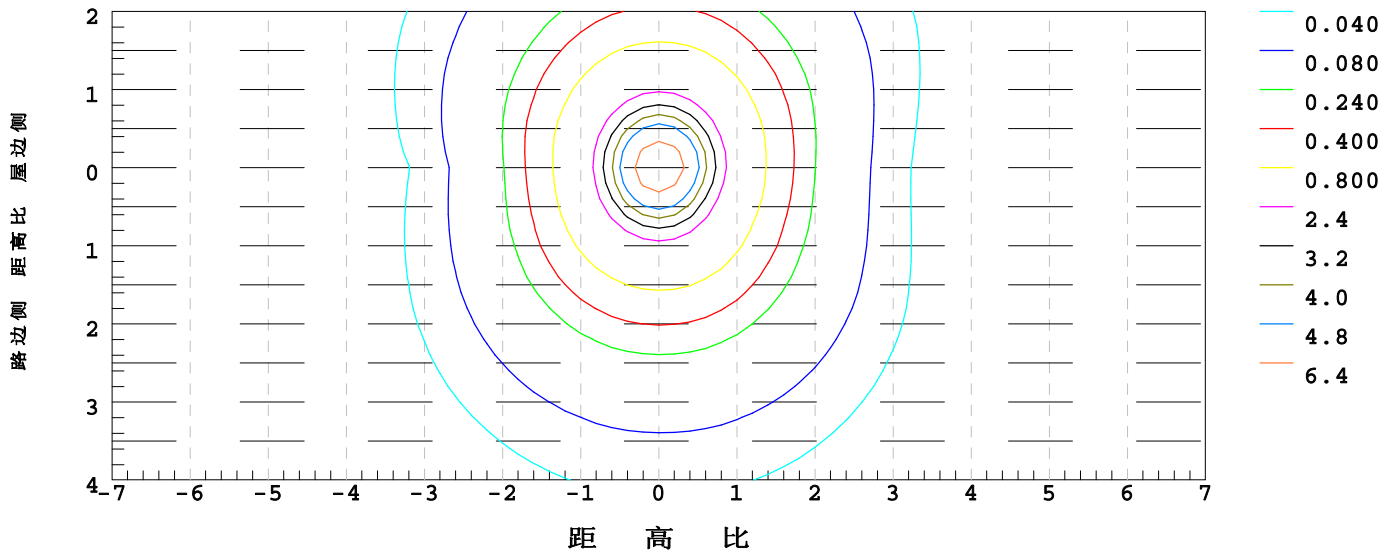
测试设置: 5.0度/秒 C-Gamma 测试方案
湿度:65.0%
距离:7.500 m
备注:

路面等照度曲线报告

报告编号:

制造厂商: PUFA	厂商地址:	
灯具名称: HL-2g11-26w-840	灯具类型:	灯具重量:
灯具规格:	外型尺寸:	测试编号:

安装高度10米,垂直灯下点照度:7.96 lx



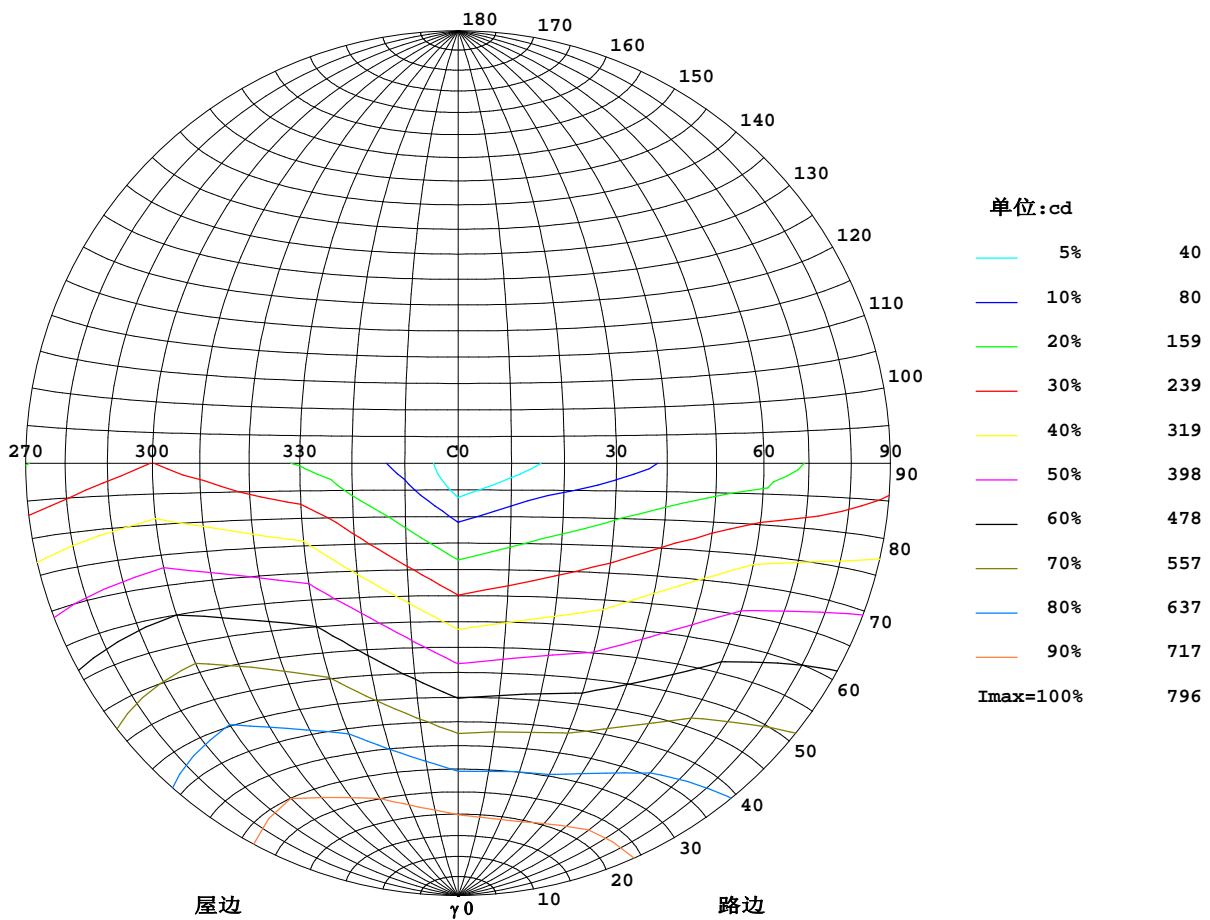
测试设备: 虹谱HPG1800
 温度: 25.3℃
 测试员:
 日期: 2014年11月03日

测试设置: 5.0度/秒 C-Gamma 测试方案
 湿度: 65.0%
 距离: 7.500 m
 备注:

圆形网图测试报告

报告编号:

制造厂商: PUFA	厂商地址:	
灯具名称: HL-2g11-26w-840	灯具类型:	灯具重量:
灯具规格:	外型尺寸:	测试编号:



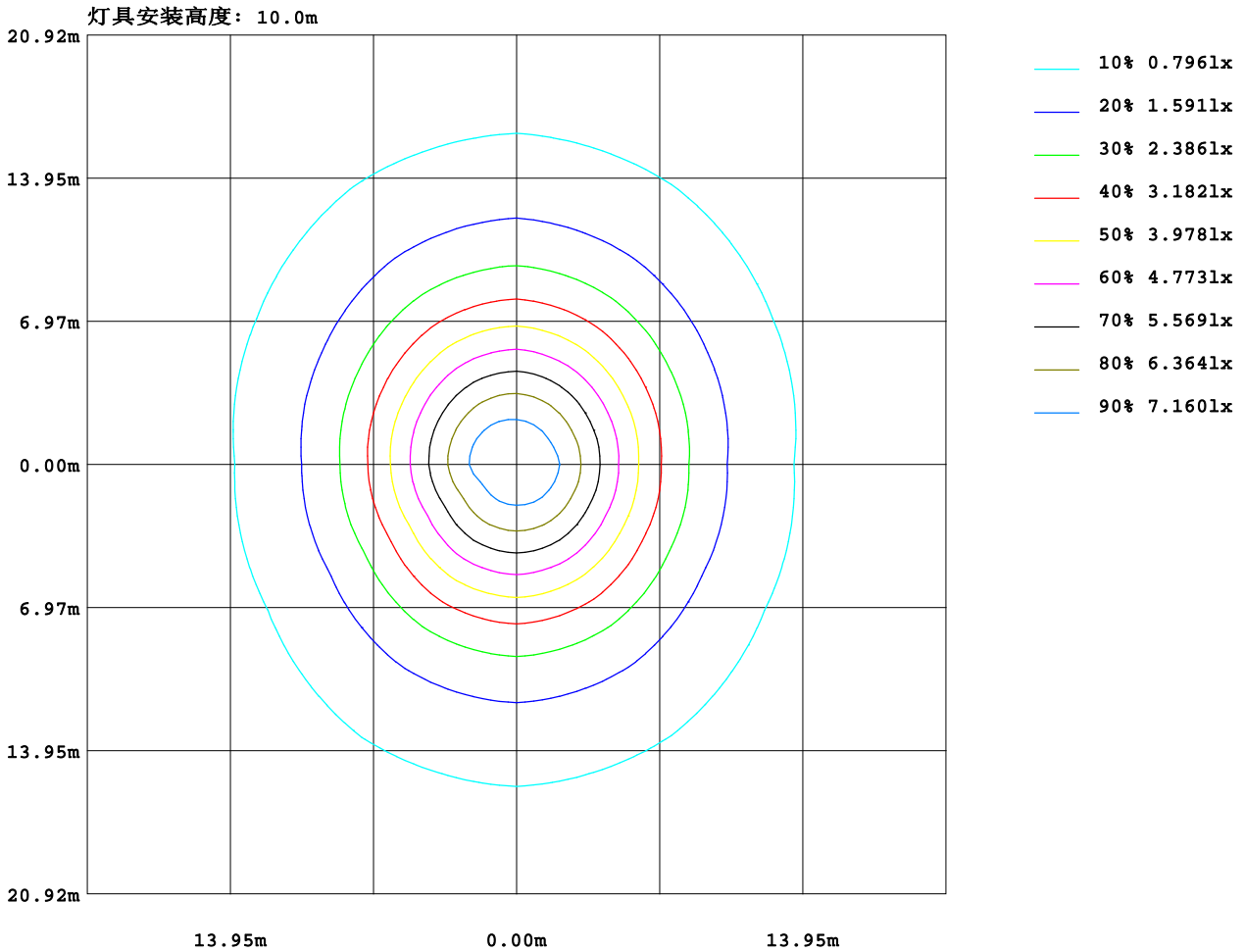
测试设备: 虹谱HPG1800
 温度: 25.3℃
 测试员:
 日期: 2014年11月03日

测试设置: 5.0度/秒 C-Gamma 测试方案
 湿度: 65.0%
 距离: 7.500 m
 备注:

等照度曲线报告

报告编号:

制造厂商: PUFA	厂商地址:	
灯具名称: HL-2g11-26w-840	灯具类型:	灯具重量:
灯具规格:	外型尺寸:	测试编号:



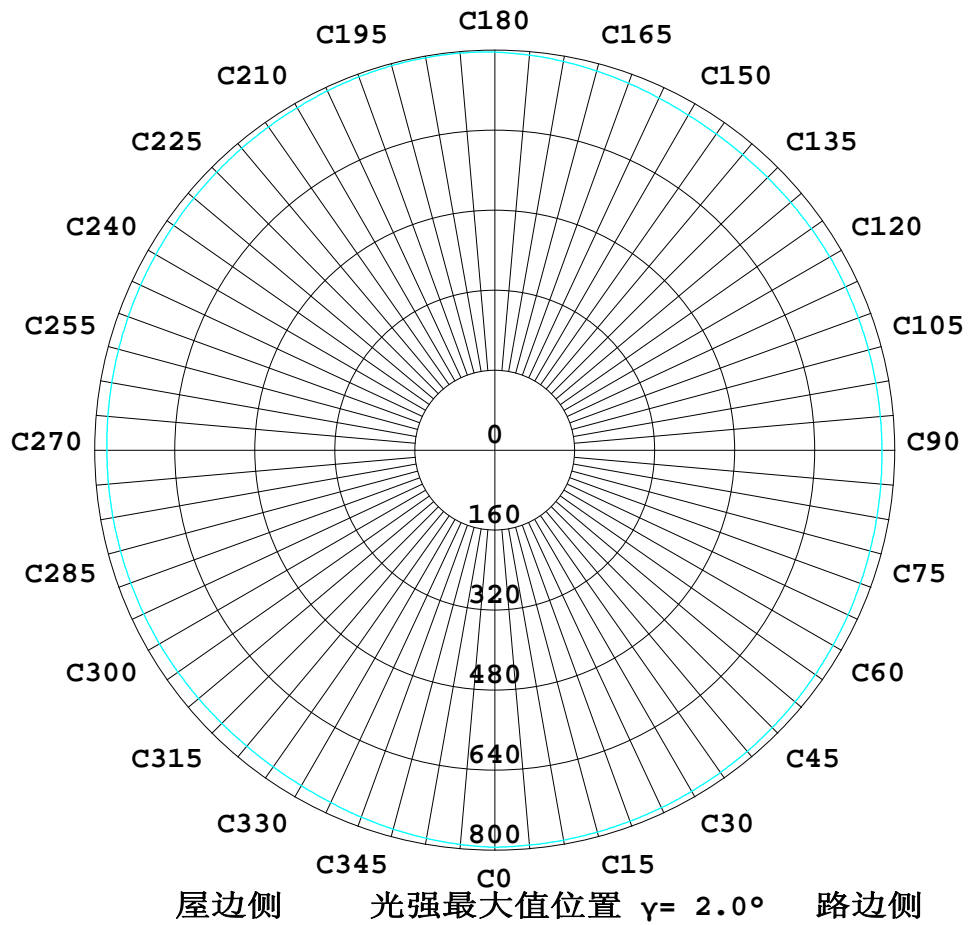
测试设备: 虹谱HPG1800
 温度: 25.3℃
 测试员:
 日期: 2014年11月03日

测试设置: 5.0度/秒 C-Gamma 测试方案
 湿度: 65.0%
 距离: 7.500 m
 备注:

圆锥面光强曲线测试报告

报告编号:

制造厂商: PUFA	厂商地址:	
灯具名称: HL-2g11-26w-840	灯具类型:	灯具重量:
灯具规格:	外型尺寸:	测试编号:



测试设备:虹谱HPG1800
温度:25.3℃
测试员:
日期:2014年11月03日

测试设置: 5.0度/秒 C-Gamma 测试方案
湿度:65.0%
距离:7.500 m
备注:

虹谱光电HPG系列分布式光度计测试报告

区域光通量测试报告

报告编号:

制造厂商: PUFA	厂商地址:	
灯具名称: HL-2g11-26w-840	灯具类型:	灯具重量:
灯具规格:	外型尺寸:	测试编号:

		区域光通量																单位:lm		Φ总	Φ有		
垂直角(度)	90	0.10	0.53	1.32	2.37	3.54	4.82	6.11	7.27	8.22	8.19	7.20	6.01	4.68	3.35	2.14	1.13	0.45	0.09	67.5	66.1		
	80	0.11	0.65	1.74	3.29	5.14	7.18	9.01	10.3	11.1	11.1	10.1	8.79	6.97	4.99	3.18	1.66	0.59	0.10	96.2	95.4		
	70	0.12	0.77	2.17	4.20	6.58	9.15	11.5	13.1	14.2	14.1	12.9	11.2	8.90	6.41	4.10	2.09	0.73	0.11	123	122		
	60	0.13	0.90	2.57	4.97	7.79	10.8	13.7	15.7	16.9	16.8	15.5	13.4	10.5	7.59	4.86	2.50	0.85	0.12	146	146		
	50	0.14	1.01	2.91	5.59	8.80	12.2	15.5	17.7	19.0	18.9	17.4	15.1	11.9	8.56	5.45	2.82	0.96	0.13	165	164		
	40	0.14	1.09	3.16	6.11	9.62	13.4	16.9	19.4	20.7	20.6	19.0	16.4	13.0	9.32	5.93	3.06	1.04	0.13	179	179		
	30	0.14	1.13	3.33	6.50	10.3	14.3	18.0	20.8	22.1	21.9	20.3	17.4	13.8	9.94	6.27	3.21	1.08	0.13	191	191		
		0.14	1.14	3.39	6.71	10.7	15.0	18.9	21.7	23.1	22.8	21.2	18.2	14.4	10.3	6.45	3.26	1.08	0.13	199	199		
		0.13	1.10	3.34	6.69	10.8	15.2	19.3	22.3	23.7	23.3	21.7	18.6	14.6	10.3	6.41	3.20	1.04	0.12	202	202		
		0.13	1.09	3.30	6.61	10.6	15.0	18.9	21.8	23.2	23.3	21.7	18.5	14.5	10.2	6.35	3.17	1.03	0.12	200	200		
		0.14	1.11	3.28	6.47	10.3	14.3	17.9	20.9	22.5	22.5	20.9	17.8	14.0	10.0	6.27	3.17	1.05	0.12	193	193		
	-30	0.14	1.08	3.15	6.12	9.62	13.3	17.0	19.9	21.3	21.3	19.8	16.9	13.2	9.48	5.98	3.06	1.03	0.12	183	183		
	-40	0.13	1.02	2.94	5.62	8.79	12.4	15.8	18.4	19.8	19.7	18.3	15.7	12.3	8.73	5.53	2.86	0.97	0.12	170	169		
	-50	0.13	0.94	2.66	5.04	7.99	11.3	14.4	16.6	17.9	17.9	16.5	14.3	11.2	7.92	4.97	2.59	0.87	0.11	154	153		
	-60	0.12	0.82	2.32	4.43	7.07	10.0	12.8	14.6	15.8	15.7	14.5	12.6	9.90	6.97	4.35	2.23	0.75	0.10	135	135		
	-70	0.11	0.70	1.93	3.73	5.97	8.45	10.7	12.2	13.1	13.1	12.1	10.5	8.25	5.82	3.60	1.79	0.61	0.09	113	112		
	-80	0.10	0.57	1.52	2.88	4.59	6.53	8.26	9.40	10.1	10.0	9.24	8.03	6.29	4.37	2.65	1.30	0.45	0.08	86.5	85.4		
	-90	0.09	0.45	1.12	2.01	3.02	4.14	5.28	6.33	7.17	7.13	6.21	5.10	3.88	2.67	1.60	0.83	0.35	0.08	57.5	55.2		
			-90	-80	-70	-60	-50	-40	-30	-20	水平角度(度)				20	30	40	50	60	70	80	90	
Φ总	2.23	16.1	46.2	89.4	141	198	251	289	311	309	285	245	193	137	86.1	44.0	14.9	1.99	2661				
Φ有	0.00	14.1	45.9	89.4	141	198	251	289	311	309	285	245	193	137	85.8	42.8	12.4	0.00		2652			

测试设备:虹谱HPG1800
 温度:25.3℃
 测试员:
 日期:2014年11月03日

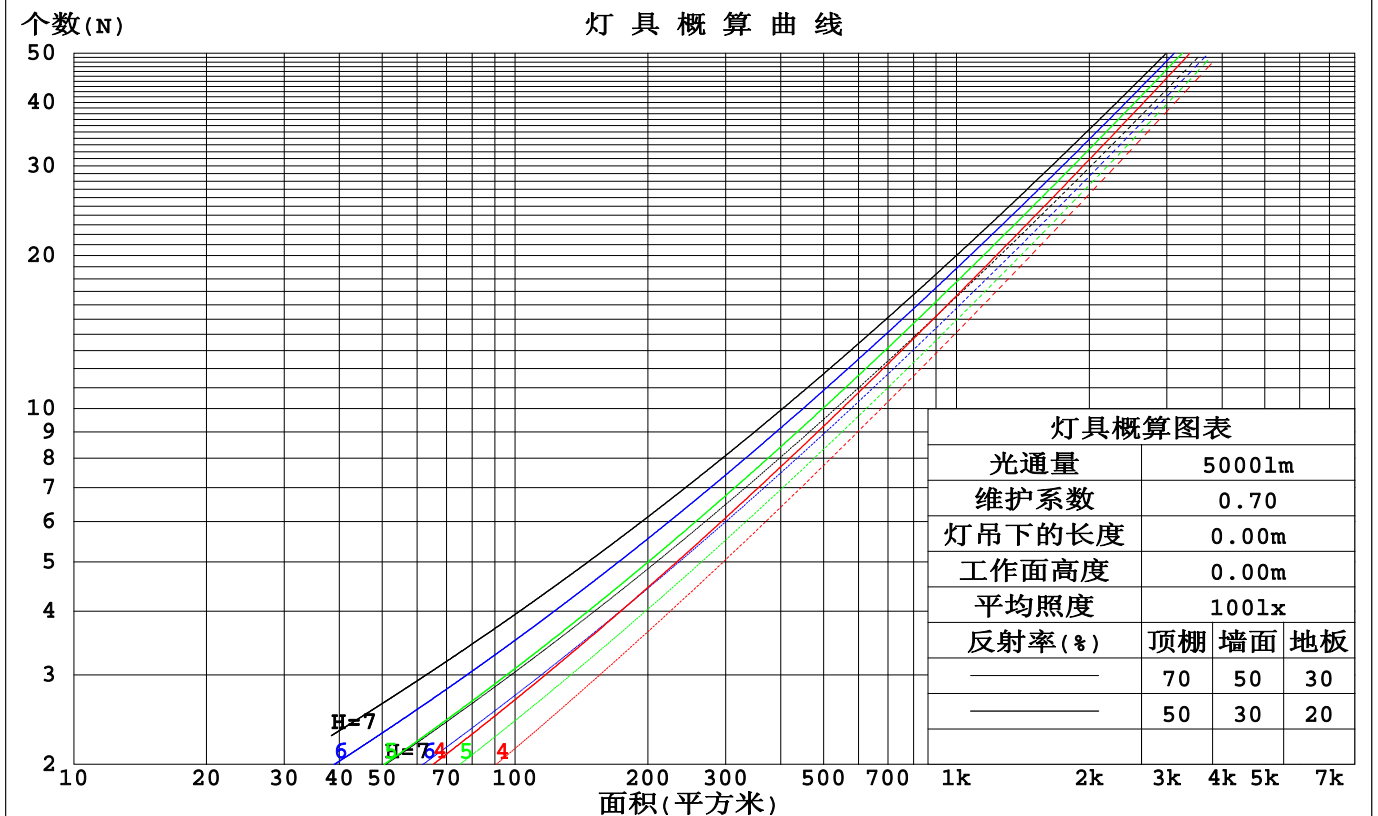
测试设置: 5.0度/秒 C-Gamma 测试方案
 湿度:65.0%
 距离:7.500 m
 备注:

工作面利用系数和灯具概算曲线

报告编号:

制造厂商: PUFA	厂商地址:	
灯具名称: HL-2g11-26w-840	灯具类型:	灯具重量:
灯具规格:	外型尺寸:	测试编号:

顶棚	80%			70%			50%			30%			10%			0
墙面	50%	30%	10%	50%	30%	10%	50%	30%	10%	50%	30%	10%	50%	30%	10%	0
地板	20%			20%			20%			20%			20%			0
室空间比	工作面利用系数															
0.0	2.44	2.44	2.44	2.38	2.38	2.38	2.27	2.27	2.27	2.18	2.18	2.18	2.09	2.09	2.09	2.05
1.0	2.05	1.94	1.85	2.00	1.91	1.82	1.91	1.83	1.76	1.83	1.77	1.70	1.76	1.70	1.65	1.60
2.0	1.76	1.60	1.46	1.72	1.57	1.44	1.64	1.52	1.41	1.57	1.47	1.38	1.51	1.42	1.34	1.30
3.0	1.53	1.34	1.19	1.50	1.32	1.18	1.43	1.28	1.16	1.37	1.25	1.14	1.32	1.21	1.12	1.07
4.0	1.35	1.15	.00	1.32	1.13	.99	1.26	1.10	.98	1.21	1.07	.96	1.17	1.05	.95	.90
5.0	1.20	.00	.85	1.17	.99	.85	1.13	.96	.84	1.09	.94	.83	1.05	.92	.82	.77
6.0	1.07	.88	.74	1.05	.87	.73	1.02	.85	.73	.98	.83	.72	.95	.82	.71	.67
7.0	.97	.78	.65	.95	.77	.65	.92	.76	.64	.89	.74	.63	.86	.73	.63	.59
8.0	.88	.70	.58	.87	.70	.57	.84	.68	.57	.82	.67	.57	.79	.66	.56	.52
9.0	.81	.64	.52	.80	.63	.51	.77	.62	.51	.75	.61	.51	.73	.60	.51	.47
10.0	.75	.58	.47	.74	.57	.47	.72	.57	.46	.70	.56	.46	.68	.55	.46	.42



测试设备: 虹谱HPG1800
 温度: 25.3℃
 测试员:
 日期: 2014年11月03日

测试设置: 5.0度/秒 C-Gamma 测试方案
 湿度: 65.0%
 距离: 7.500 m
 备注:

虹谱光电HPG系列分布式光度计测试报告

墙面和天花板利用系数

报告编号:

制造厂商: PUFA	厂商地址:	
灯具名称: HL-2g11-26w-840	灯具类型:	灯具重量:
灯具规格:	外型尺寸:	测试编号:

顶棚	80%			70%			50%			30%			10%			0
墙面	50%	30%	10%	50%	30%	10%	50%	30%	10%	50%	30%	10%	50%	30%	10%	0
地板	20%			20%			20%			20%			20%			0
室空间比	墙壁面利用系数															
0.0																
1.0	.776	.441	.140	.761	.434	.138	.733	.421	.134	.707	.408	.131	.684	.396	.128	
2.0	.685	.375	.115	.672	.370	.114	.647	.360	.112	.624	.350	.110	.603	.341	.108	
3.0	.613	.327	.098	.602	.322	.097	.580	.314	.096	.560	.307	.094	.541	.299	.093	
4.0	.555	.288	.085	.544	.285	.084	.525	.278	.083	.507	.272	.082	.490	.266	.081	
5.0	.505	.258	.075	.496	.255	.074	.479	.249	.073	.463	.244	.073	.448	.239	.072	
6.0	.464	.232	.067	.456	.230	.066	.440	.226	.066	.426	.221	.065	.413	.217	.065	
7.0	.428	.212	.060	.421	.210	.060	.407	.206	.059	.395	.202	.059	.383	.199	.058	
8.0	.397	.194	.055	.391	.192	.054	.379	.189	.054	.367	.186	.054	.357	.183	.053	
9.0	.370	.179	.050	.365	.178	.050	.354	.175	.050	.344	.172	.049	.334	.170	.049	
10.0	.347	.166	.046	.342	.165	.046	.332	.163	.046	.323	.160	.046	.314	.158	.045	

顶棚	80%			70%			50%			30%			10%			0
墙面	50%	30%	10%	50%	30%	10%	50%	30%	10%	50%	30%	10%	50%	30%	10%	0
地板	20%			20%			20%			20%			20%			0
室空间比	天花板利用系数															
0.0																
1.0	.390	.390	.390	.333	.333	.333	.227	.227	.227	.131	.131	.131	.042	.042	.042	
2.0	.364	.270	.190	.312	.232	.164	.214	.161	.115	.123	.093	.067	.040	.030	.022	
3.0	.348	.234	.143	.299	.202	.124	.205	.140	.087	.118	.082	.051	.038	.027	.017	
4.0	.332	.208	.113	.285	.179	.098	.196	.125	.069	.113	.073	.041	.036	.024	.013	
5.0	.316	.187	.092	.271	.162	.080	.187	.113	.056	.108	.066	.033	.035	.022	.011	
6.0	.300	.170	.076	.258	.147	.066	.178	.103	.047	.103	.061	.028	.033	.020	.009	
7.0	.285	.156	.065	.245	.135	.057	.169	.095	.040	.098	.056	.024	.032	.018	.008	
8.0	.271	.144	.057	.233	.125	.049	.161	.088	.035	.094	.052	.021	.030	.017	.007	
9.0	.258	.134	.050	.222	.116	.044	.154	.082	.031	.090	.048	.018	.029	.016	.006	
10.0	.245	.125	.045	.212	.108	.039	.147	.076	.028	.086	.045	.016	.028	.015	.005	

测试设备:虹谱HPG1800
 温度:25.3℃
 测试员:
 日期:2014年11月03日

测试设置: 5.0度/秒 C-Gamma 测试方案
 湿度:65.0%
 距离:7.500 m
 备注:

虹谱光电HPG系列分布式光度计测试报告

UGR(Unified Glare Rating)数据表

报告编号:

制造厂商: PUFA					厂商地址:							
灯具名称: HL-2g11-26w-840					灯具类型:			灯具重量:				
灯具规格:					外型尺寸:			测试编号:				
反射比:	天花板	0.7	0.7	0.5	0.5	0.3	0.7	0.7	0.5	0.5	0.3	
	墙面	0.5	0.3	0.5	0.3	0.3	0.5	0.3	0.5	0.3	0.3	
	工作面	0.2	0.2	0.2	0.2	0.2	0.2	0.2	0.2	0.2	0.2	
房间尺寸		交叉(Viewed crosswise)					向前(Viewed endwise)					
x =	2H y =	2H	18.8	20.4	19.0	20.6	20.8	20.8	22.4	21.0	22.6	22.8
		3H	20.3	21.8	20.6	22.0	22.3	23.1	24.7	23.5	24.9	25.2
		4H	20.9	22.3	21.2	22.6	22.9	24.4	25.8	24.7	26.1	26.4
		6H	21.3	22.7	21.6	22.9	23.2	25.7	27.1	26.0	27.3	27.6
		8H	21.4	22.7	21.8	23.0	23.3	26.4	27.7	26.7	28.0	28.3
		12H	21.5	22.8	21.8	23.1	23.4	27.2	28.5	27.5	28.8	29.1
	4H	2H	19.8	21.3	20.2	21.6	21.8	21.3	22.8	21.6	23.0	23.3
		3H	21.6	22.9	22.0	23.2	23.5	24.0	25.3	24.3	25.6	25.9
		4H	22.4	23.6	22.8	23.9	24.3	25.4	26.6	25.8	26.9	27.3
		6H	23.0	24.1	23.4	24.4	24.8	26.9	28.0	27.3	28.3	28.7
		8H	23.2	24.2	23.6	24.6	25.0	27.7	28.7	28.1	29.1	29.5
		12H	23.3	24.2	23.7	24.6	25.0	28.6	29.6	29.1	29.9	30.4
	8H	4H	23.3	24.3	23.7	24.6	25.0	25.7	26.7	26.2	27.1	27.5
		6H	24.2	25.0	24.6	25.4	25.9	27.5	28.4	27.9	28.8	29.2
		8H	24.5	25.3	25.0	25.7	26.2	28.5	29.2	28.9	29.7	30.1
		12H	24.8	25.5	25.3	25.9	26.4	29.6	30.3	30.1	30.7	31.2
	12H	4H	23.5	24.4	23.9	24.8	25.2	25.8	26.7	26.2	27.1	27.5
		6H	24.6	25.3	25.0	25.7	26.2	27.6	28.4	28.1	28.8	29.2
		8H	25.1	25.7	25.5	26.2	26.7	28.7	29.3	29.1	29.8	30.3
不同间隔布灯时,观察者位置引起的UGR变化:												
S = 1.0H		+ 0.1 / - 0.2					+ 0.1 / - 0.1					
1.5H		+ 0.2 / - 0.3					+ 0.2 / - 0.2					
2.0H		+ 0.2 / - 0.4					+ 0.2 / - 0.3					

依据CIE Pub.117计算,表格已按1300lm光源光通进行修正(8log(F/F0) = 0.9).

测试设备:虹谱HPG1800
 温度:25.3℃
 测试员:
 日期:2014年11月03日

测试设置: 5.0度/秒 C-Gamma 测试方案
 湿度:65.0%
 距离:7.500 m
 备注:

虹谱光电HPG系列分布式光度计测试报告

UF利用系数表

报告编号:

制造厂商: PUFA	厂商地址:		
灯具名称: HL-2g11-26w-840	灯具类型:	灯具重量:	
灯具规格:	外型尺寸:	测试编号:	

反 射 比 / REFLECTANCE										
天花板	0.8	0.8	0.8	0.7	0.7	0.7	0.5	0.5	0.5	0
墙壁	0.7	0.5	0.3	0.7	0.5	0.3	0.7	0.5	0.3	0
工作面	0.2	0.2	0.2	0.2	0.2	0.2	0.2	0.2	0.2	0
室形指数	利用系数 UTILIZATION FACTORS(%) $k(RI) \times RCR = 5$									
$k = 0.60$	111	86	70	109	85	70	106	84	70	56
0.80	130	105	88	128	104	88	124	102	87	72
1.00	147	122	105	144	121	105	139	124	104	88
1.25	161	137	121	158	136	120	152	133	118	102
1.50	171	149	132	168	147	131	161	143	129	112
2.00	186	166	151	182	163	149	174	158	146	128
2.50	195	176	162	190	173	160	182	168	156	137
3.00	202	185	172	197	182	170	189	176	165	146
4.00	211	197	186	206	193	183	197	186	177	158
5.00	217	205	194	212	201	191	202	193	185	165
ROOM INDEX	UF(总)									UF(直接)
依据标准文件 DIN EN 13032-2 2004			悬挂灯				安装距高比 SHRNOM = 1.25			

测试设备:虹谱HPG1800
 温度:25.3℃
 测试员:
 日期:2014年11月03日

测试设置: 5.0度/秒 C-Gamma 测试方案
 湿度:65.0%
 距离:7.500 m
 备注:

虹谱光电HPG系列分布式光度计测试报告

光强数据表格报告

报告编号:

制造厂商: PUFA	厂商地址:	
灯具名称: HL-2g11-26w-840	灯具类型:	灯具重量:
灯具规格:	外型尺寸:	测试编号:

单位: cd

γ (度)	C(度)											
	0	30	60	90	120	150	180	210	240	270	300	330
0.0	796	790	783	776	774	775	796	790	783	776	774	775
5.0	788	782	776	771	770	770	795	790	783	776	773	772
10.0	772	766	765	762	761	758	785	783	778	772	766	762
15.0	747	744	749	749	747	738	766	768	768	764	755	744
20.0	715	714	728	733	728	712	738	745	752	752	738	720
25.0	677	679	703	712	704	678	702	715	732	736	717	689
30.0	633	640	673	688	676	640	658	679	707	716	691	655
35.0	583	596	641	661	644	597	609	638	678	693	662	614
40.0	531	548	606	632	611	550	556	592	646	667	631	570
45.0	475	500	569	601	574	502	498	544	611	639	596	525
50.0	417	450	531	567	536	452	438	493	573	607	559	477
55.0	360	399	492	531	498	402	377	442	535	570	521	428
60.0	300	350	451	490	458	353	313	392	491	526	478	381
65.0	239	302	404	442	412	305	250	341	440	477	428	333
70.0	181	256	354	392	364	259	188	293	390	428	378	286
75.0	122	208	302	340	312	214	129	243	337	376	327	238
80.0	68.6	156	244	291	252	167	76.5	191	282	328	274	186
85.0	31.0	96.6	177	245	184	123	35.0	144	215	282	210	136
90.0	19.2	58.7	136	213	145	86.0	17.7	98.2	156	240	154	79.6

测试设备: 虹谱HPG1800
 温度: 25.3℃
 测试员:
 日期: 2014年11月03日

测试设置: 5.0度/秒 C-Gamma 测试方案
 湿度: 65.0%
 距离: 7.500 m
 备注: