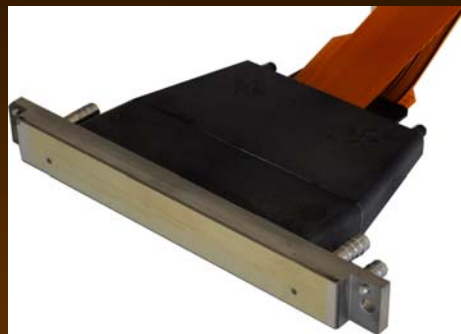


# 産業用インクジェットヘッド GEN4シリーズ

# GEN4L



オールステンレスハウジング、インク流路とは隔離された積層PZT構造により、さまざまなインクをパワフルに大液滴吐出。GEN4ヘッドの高機能をそのままに、大液滴化を実現。

## 特長1 各種インク対応

ワックス(固体)、水性、溶剤、UV等  
様々なインクに対応します。

## 特長2 高耐久・長寿命

各ノズルの駆動回数1000億回以上の  
耐久性があります。

## 特長3 インクの加熱吐出対応

ヒーター・サーミスタにより、最高80℃  
までインクを加熱できるため、高粘度  
インクの吐出が可能です。

## 特長4 液滴制御対応

マルチパルスに対応しているため、インク  
の液滴量を15~45plまたは27~54pl  
の間で変化させることができます。

## 特長5 クロストーク抑制機能

クロストークによる速度変動は±15%  
以下に抑えられています。

## 特長6 拡張性・保守性対応

アライメントピンの装備により、装置へ  
の組込、保守メンテナンス時にヘッド  
位置の無調整化が実現出来ます。

### 1. インクジェットヘッド仕様 ~構成概要~

項番	項目	内容
1	方式	積層ピエゾプッシュモード方式
2	印刷幅	64.9mm
3	ノズル数	384 千鳥配列(192×2列)
4	ノズルピッチ	1/75インチ(約0.339mm)
5	ノズル列間オフセット	列間オフセット量:0.9948mm
6	対応インク	水性、UV、溶剤、油性、ワックス
7	外形寸法	幅:約120mm 奥行:約75.5mm 高さ:約13.2mm (ケーブルを含まない寸法)
8	最大使用温度	80℃
9	温度制御	ヒーター・サーミスタ:オプション

### インクジェットヘッド仕様 ~吐出特性~

項番	項目	内容
1	液滴噴射速度	約8m/秒
2	駆動周波数	最大30kHz(マルチパルス時13kHz)
3	平均液滴量	SDモデル 15~45pl* MDモデル 27~54pl*
4	クロストーク	クロストークによる速度変動 :±15%以下
5	寿命	1000億回吐出/ノズル

\*インク特性によります

### 2. インク物性要求指標

項番	項目	内容
1	粘度	11~13mPa·s(@23℃)
2	表面張力	28~35mN/m(@23℃)

リコープリンティングシステムズ株式会社

<http://www.rps.ricoh.co.jp>

インクジェットヘッドに関するお問い合わせはこちらまで

0120-56-3412

電話受付時間:9時~12時、13時~17時(土、日、祝日および弊社休業日を除く)通話料は無料です。

技術開発本部 企画部

〒312-8502 茨城県ひたちなか市武田1060

TEL 029-276-3412 FAX 029-275-0181

E-Mail [inkjethead@rps.ricoh.co.jp](mailto:inkjethead@rps.ricoh.co.jp)

このカタログの記載内容は、2011年4月現在のものです。  
カタログの内容については、技術改良のために予告なしに変更する場合があります。