

SSI PUMP 泵浦使用說明書

產品規格 (Product Specifications)

機種 (Model s): 電動轉子式高黏泵浦 Electric-operated High Viscosity Pumps

型號 (Type): EHP261

入口徑 (Inlet caliber): 43MM 出口徑 (Outlet caliber): 3/4 英寸

流量 (Flow): 15-30 L/MIN 耐溫 (Temperature) : MAX 100°C

最高適用黏度 (Maximum viscosity): 25,000cps

重量 (Weight): 16KG

馬達 (Motor): 感應式馬達 Induction motor 1HP or 1/2HP

揚程 (Head) : 10M

轉速 (Motor speed): 1,800 rev/min

產地: 台灣 Made in Taiwan

泵浦材質 (Pump Material)

外管材質: 不鏽鋼

Outer tube material: Stainless steel

內軸襯材質: 鐵氟龍

The bushing material: Teflon

轉子材質: 不鏽鋼

Rotor Material: Stainless steel

主軸材質: 不鏽鋼

Spindle Material: Stainless steel

安裝指示 (Installation instructions)

連接液體出口軟管到泵浦，然後插上電源開啟開關後即可使用。

By using the pump, just pull the switch after connecting the liquid outlet hose to the pump also plug in the power.

操作指示 (Operation Instructions)

泵浦操作不當可能會導致泵浦故障甚至造成嚴重的人員傷害，

使用前請先閱讀所有說明手冊、標記和標籤內容。

Pump misuse can cause the equipment to rupture and result in serious injury. Read all instruction manuals, tags, and labels before operating the pump.

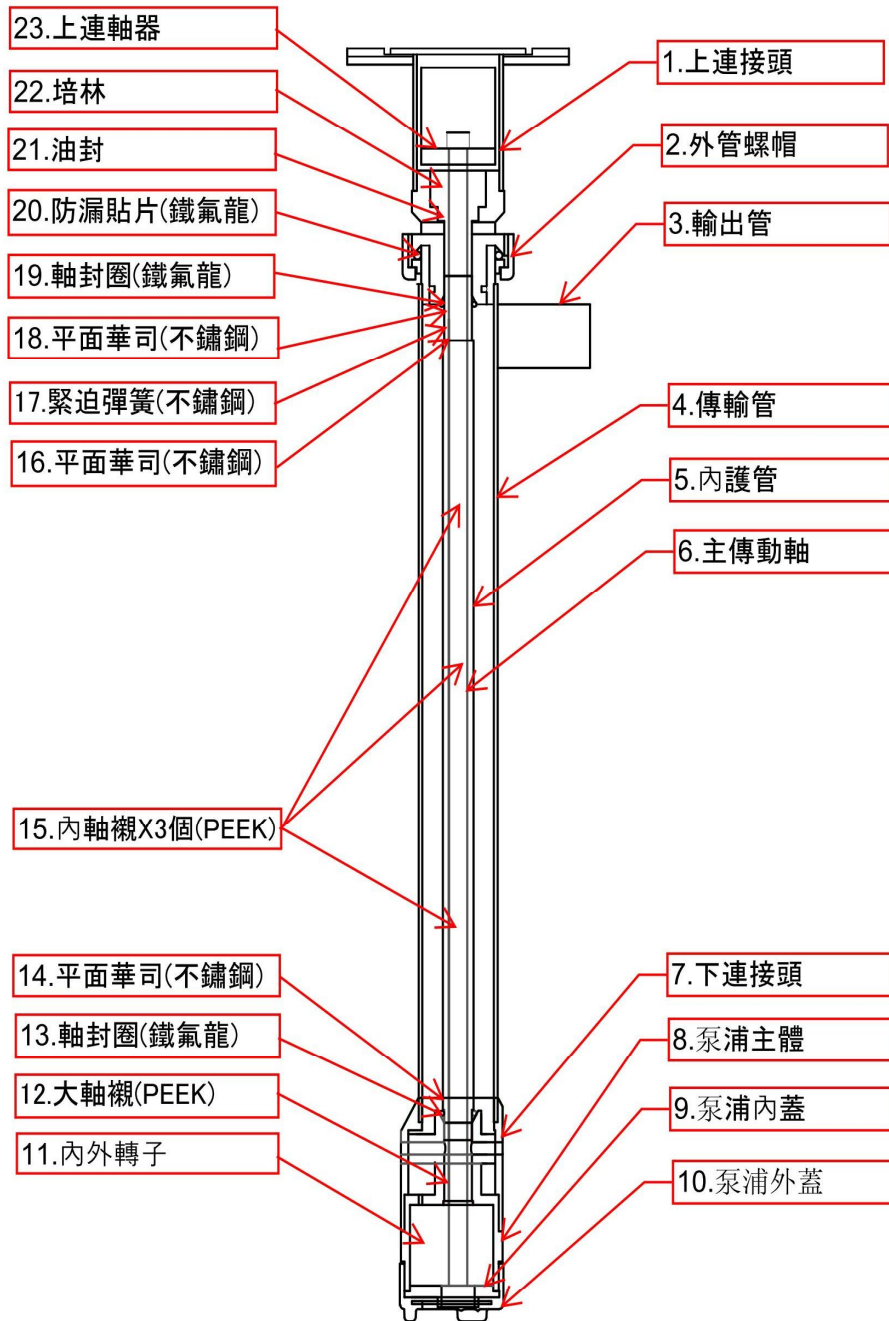
1. 連接電源之前，馬達開關必須是關閉的。
2. 使用前請注意馬達運轉方向是否正確。
3. 泵浦只能在直立狀態下運轉。
4. 此泵浦為手提工具，使用時不可無人看管。
5. 當容器內液體抽取完畢時，須立即關掉電源開關。
6. 操作前請確認所有的連接及零件是緊密的。
7. 請注意泵浦的最高耐溫。
 - Ensure that the motor is switched off before connecting to the electricity supply.
 - Please note that the direction of the motor running before use
 - The pump may only be operated in an upright position.
 - The pump is a hand-held appliance and must not be left unattended.
 - When the liquid container extraction is completed, they must immediately turn off the power switch
 - Ensure that all connections and fittings are properly tightened.
 - Note the temperature limits.

警告事項 (Safety Warnings)

1. 馬達本身並無防爆功能，不被允許於有爆炸風險之場所作業。
2. 泵浦不可用於抽取易燃性液體。
3. 泵浦運行中，如有任何靜電火花產生、冒煙或感覺觸電時，請立刻停止使用。
4. 抽取過程中不可讓液體浸入馬達。
5. 不可將手伸入泵浦入口部位。
6. 請充分了解所使用液體或溶劑的特性與危險。
7. 所使用的流體或溶劑必須和接觸液體部位相容。
8. 請勿任意拉扯連接在泵浦上的軟管
9. 容器在低水位時，泵浦運轉會有濺射之可能，當抽取危險液體時務必將容器上蓋。
10. 當抽取危險液體時，操作人員必須穿著適當的防護衣、防護面具或護目鏡、以及手套。

- The motor is not explosion proof.
The pump is not allowed to be operated in explosion hazard areas.
- The motor must not be used to pump flammable liquids.
- When operating the pump, if any electric shocks and smokes happened, please immediately stop using it.
- The motor must not be immersed in the liquid being pumped.
- Do not reach into the intake port of the pump.
- Please fully understand the characteristics and dangerous of liquid or solvent
- Fluids and solvents used in contact with the liquid parts must be compatible.
- Do not pull any hoses that connect to the pump
- At low level of the container splash can occur at the pump foot during operation.
When pumping hazardous liquids it is recommended to use containers with cover.
- The pump operator must wear suitable protective clothing, face mask or goggles, apron and gloves when pumping hazardous liquids.

高黏度手提泵浦剖面結構圖



泵浦底部拆卸清洗步驟說明

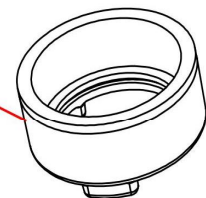
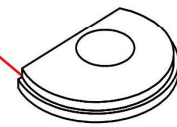
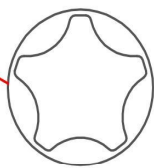
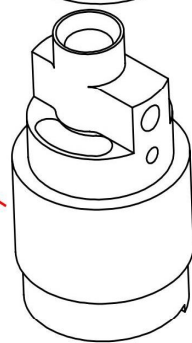
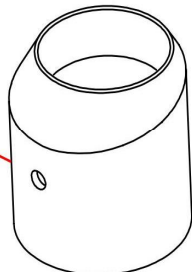
7. 下連接頭

8. 泵浦主體

11. 內外轉子

9. 泵浦內蓋

10. 泵浦外蓋



步驟說明:

1. 將泵浦固定在老虎鉗上, 緊接著用螺絲起子將泵浦外蓋(10)放鬆並取下。

2. 取下泵浦外蓋(10)後可以看到泵浦內蓋(9), 可用手或一字起子弄鬆並取下。

3. 取下泵浦內蓋(9)後要將內外轉子(11)拿出時, 請記得務必小心, 不要在內外轉子(11)表面留下任何傷痕。

取出內外轉子(11)後, 傳輸管(4)內的液體即可自然的流出。

ps.

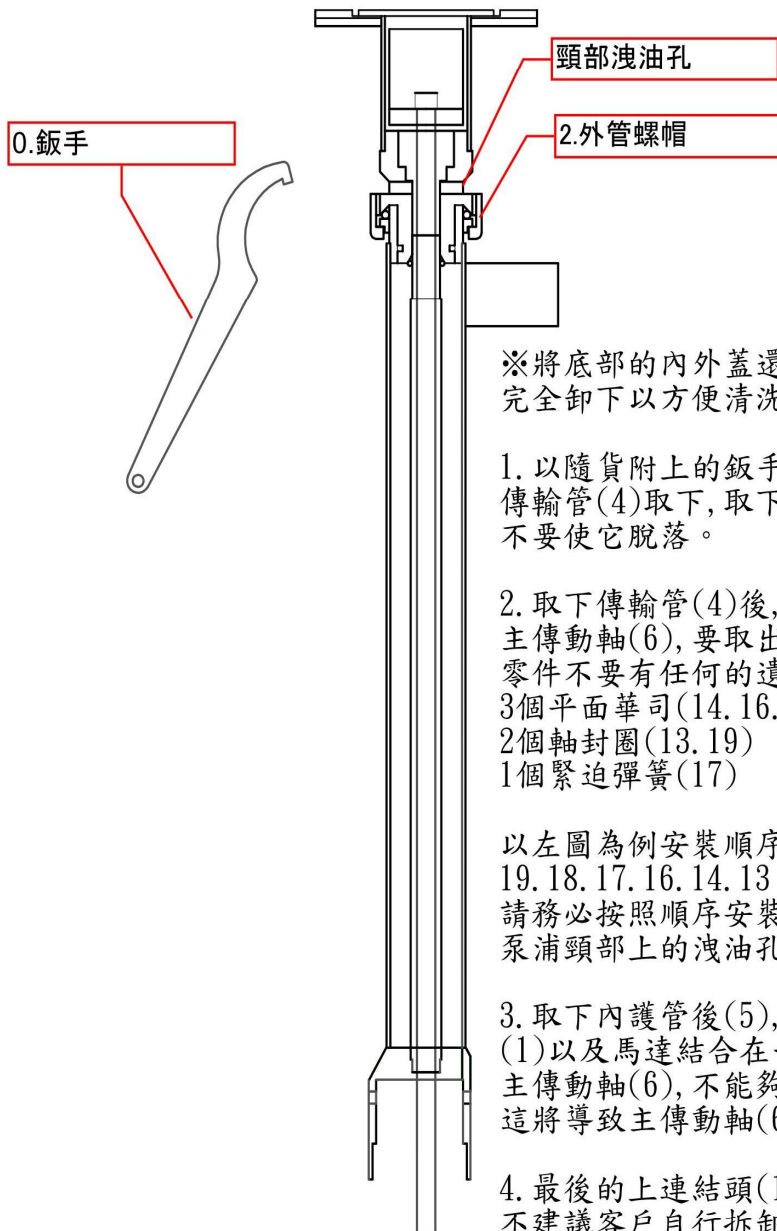
1. 如果是抽取具凝固性的液體, 為避免影響泵浦功能傳輸管(4)內不可殘留過多液體!!

2. 客戶要以有機溶劑循環清洗時, 如果該液體的特性是流動緩慢黏度高, 也請先讓傳輸管(4)內大部分的液體流出。

4. 泵浦主體(8)是以兩根螺絲與傳輸管(4)底端下的連接頭(7)連接, 如要取下泵浦主體(8), 只需要放鬆兩根螺絲即可, 拆卸時請記住主體與連接頭上的定位銷位置, 並且勿使內護管(5)底端的軸封圈(13)及平面華司(14)遺漏。

ps. 除非進行比較重大的清洗工作, 以一般的清洗來說不必拆卸到此步驟。

泵浦上部拆卸分解說明圖



※將底部的內外蓋還有主體拆除後,如果要將傳輸管(4)完全卸下以方便清洗,請按照下列步驟進行:

1. 以隨貨附上的扳手(0)將外管螺帽(2)放鬆,緊接著將傳輸管(4)取下,取下的同時請留意一下防漏貼片(20),不要使它脫落。

2. 取下傳輸管(4)後,可以看到管內的內護管(5)以及主傳動軸(6),要取出內護管(5)清洗時,請注意上頭的零件不要有任何的遺漏,內護管(5)上總共有:

3個平面華司(14. 16. 18)

2個軸封圈(13. 19)

1個緊迫彈簧(17)

以左圖為例安裝順序由上往是:

19. 18. 17. 16. 14. 13

請務必按照順序安裝,如果安裝失敗的話,泵浦頭部上的洩油孔會有液體流出,請自行留意!!

3. 取下內護管後(5),可以看到主傳動軸(6)與上連結頭(1)以及馬達結合在一起,在清洗的過程中請注意主傳動軸(6),不能夠任何的重壓或摔落,這將導致主傳動軸(6)扭曲變形。

4. 最後的上連結頭(1)部位以及馬達的部份,不建議客戶自行拆卸,如因自行拆卸所造成的損害,請自行負責!!!