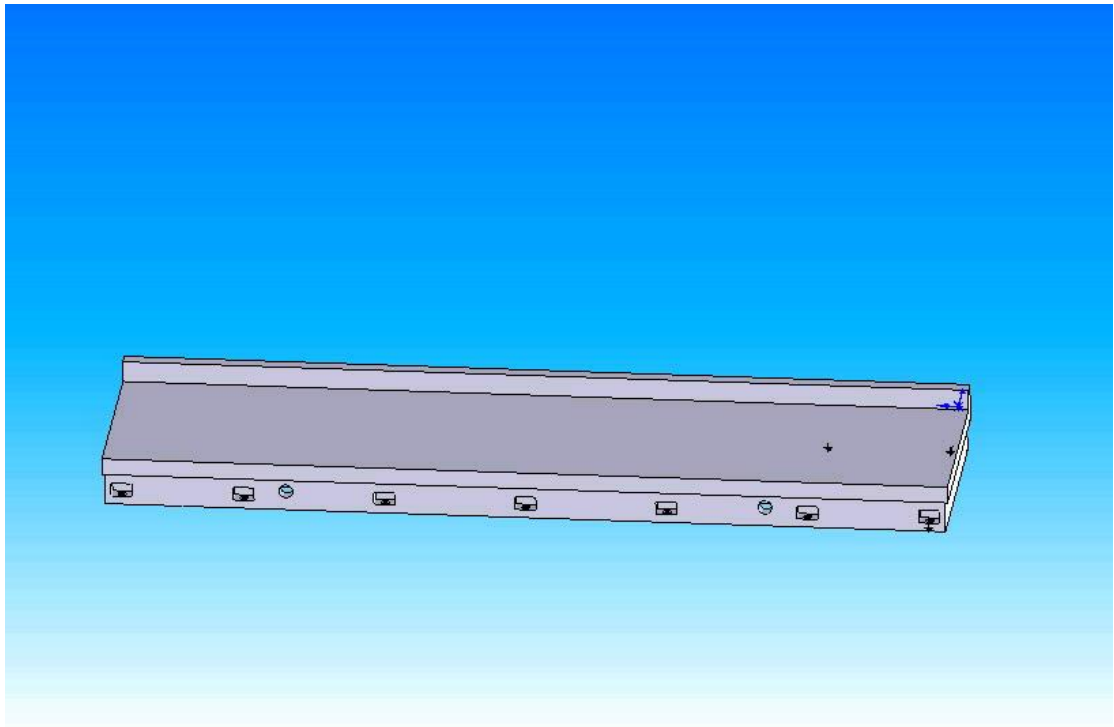
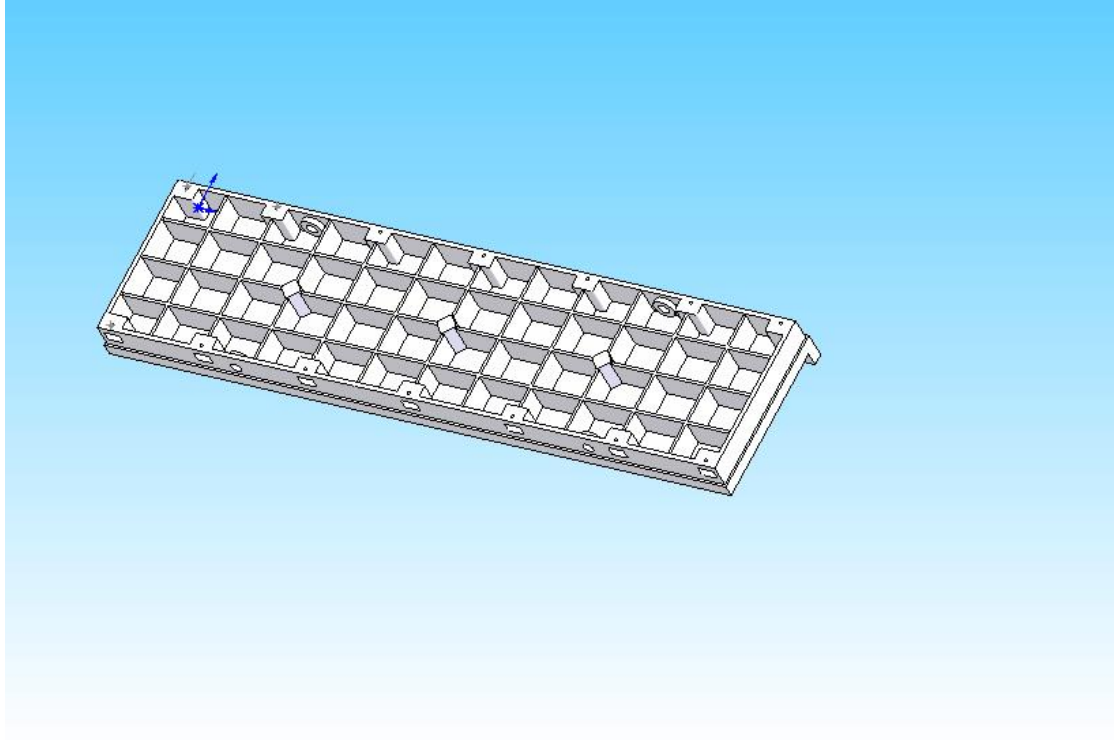
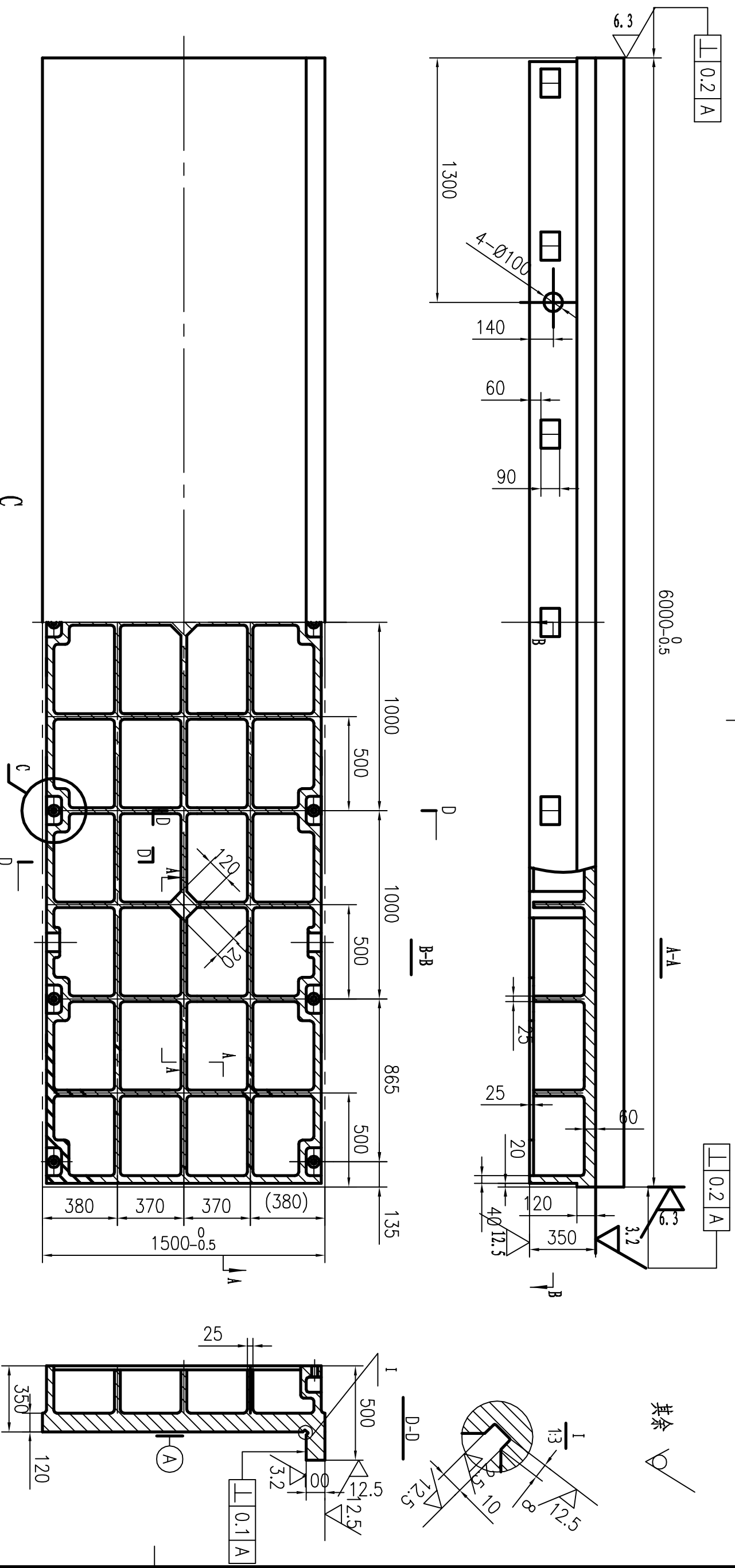


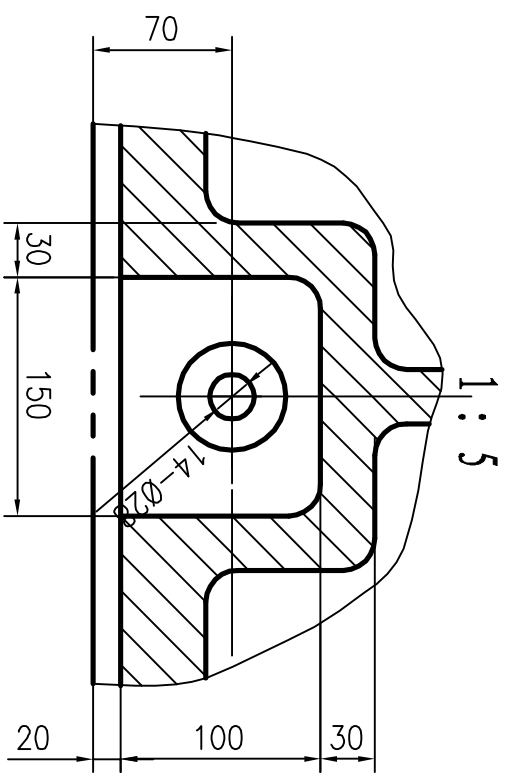
# 平板三维实体造型





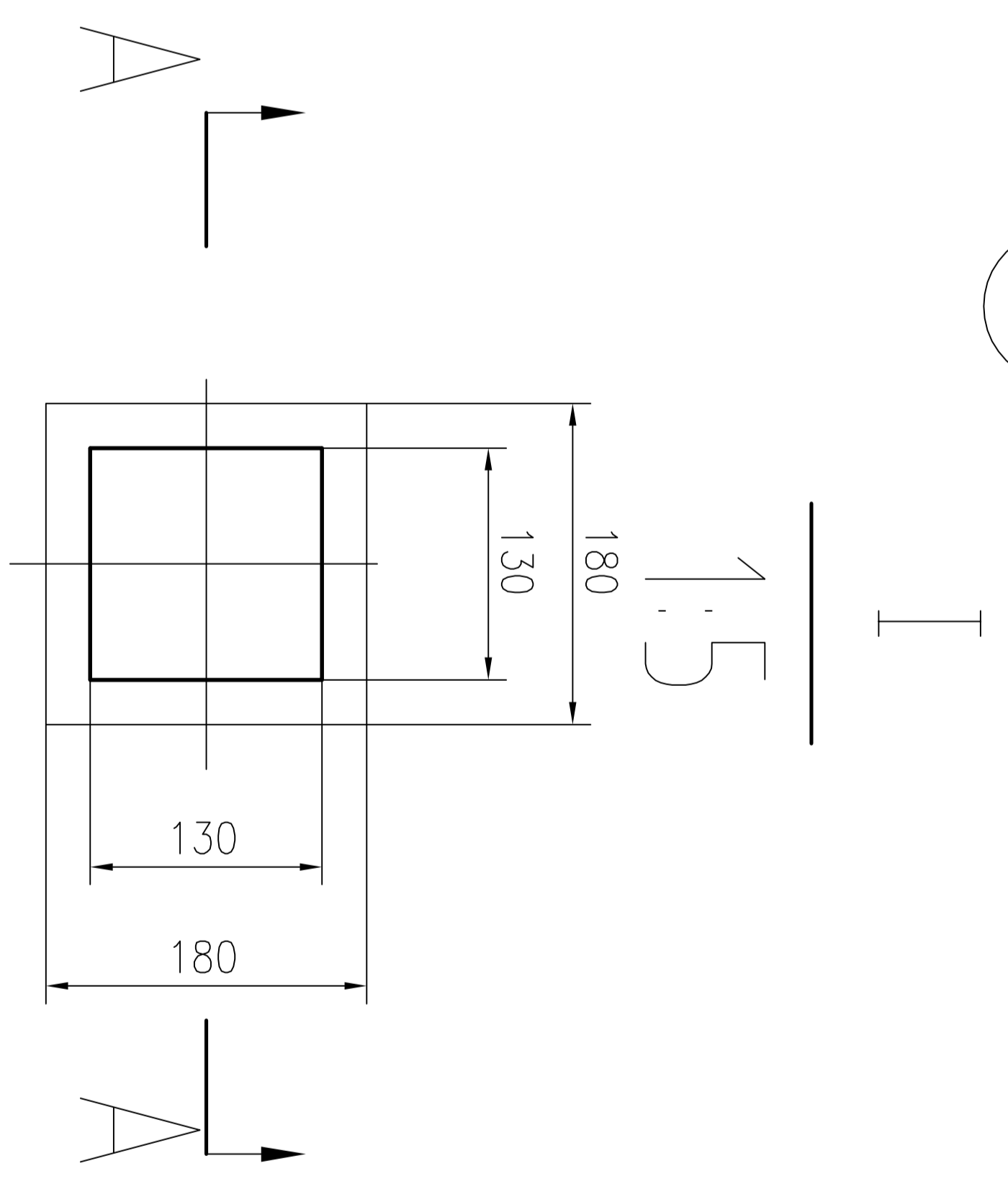
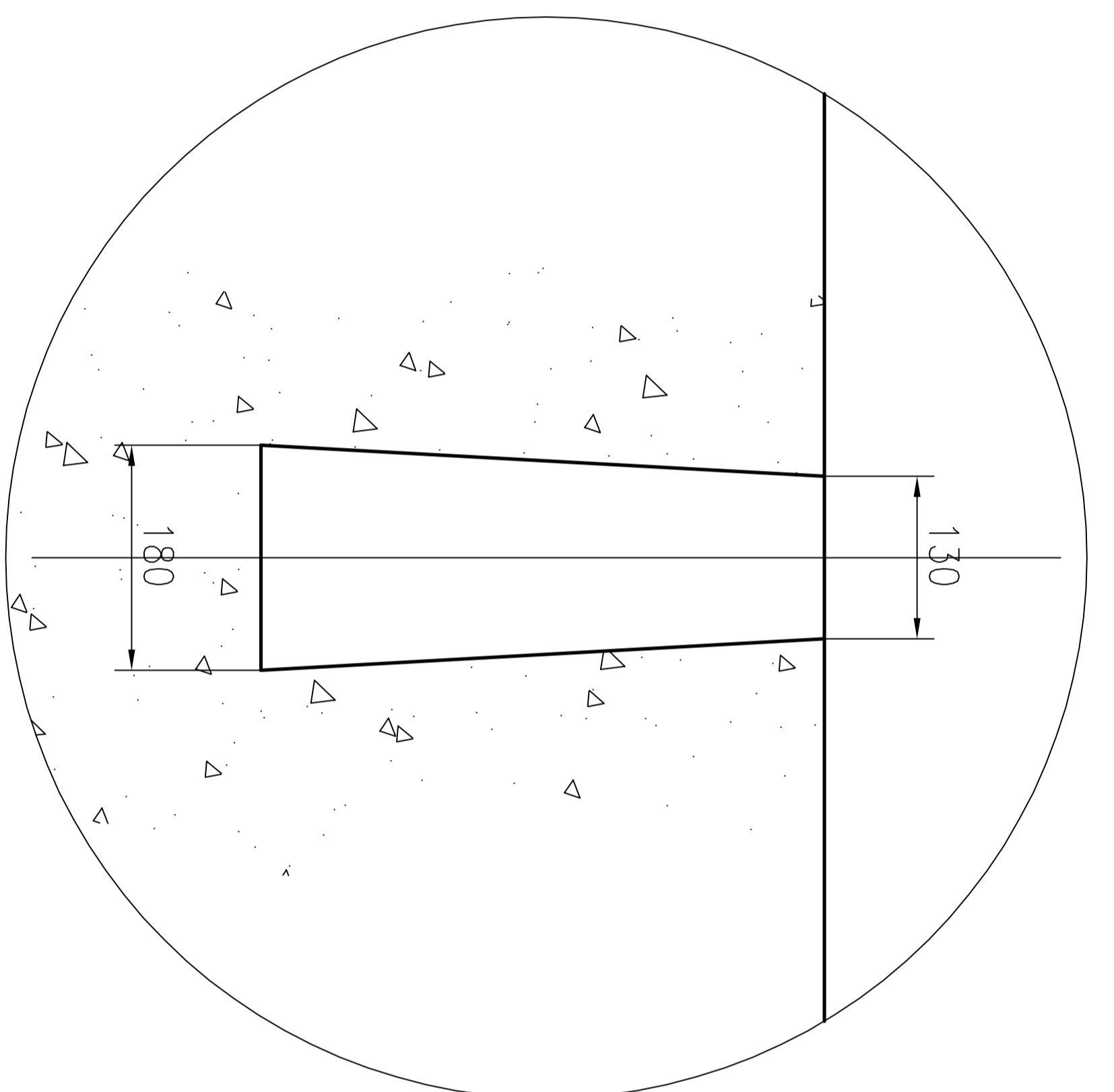
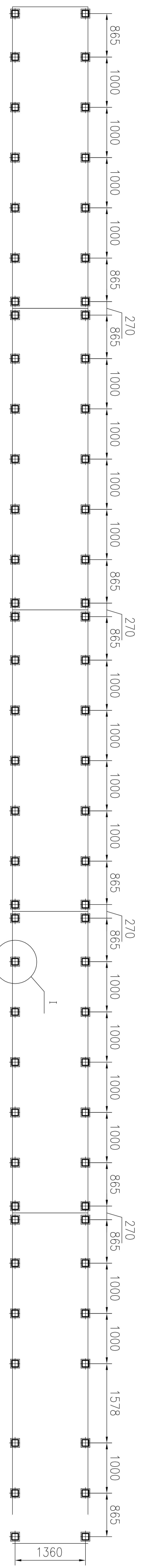
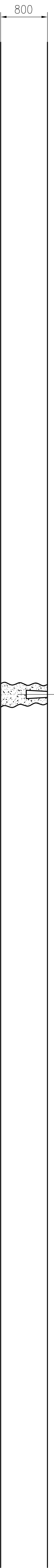
**技术要求**

- 1、铸件工作面不允许有影响使用性能的气孔、砂眼、夹渣、裂纹等铸造缺陷，铸件几何形状平整规则。
- 2、铸件清砂后进行第一次时效处理，粗制后进行第二次时效处理，以彻底消除内应力；
- 3、未注尺寸公差按IT14；
- 4、未注圆角为R10-R15；
- 5、未注倒角为2X45°；
- 6、平板两直角面人工刮研处理。



HT250				沧州市三丰标准量具有限公司	
设计	处数	分区	更改文件号	签名	年月日
审核			标准化		
工艺			批准		
阶段标记			重量	比例	
共XX张 第XX张			1:15		
铸铁平板				SFP T-11-106-1	





### 技术要求

- 1 本地基所用混凝土配筋数量和形式及地基深度由土建施工方根据地基的承载计算确定, 必须控制预留孔的大小和位置, 预留孔各中心距公差小于1.0mm。
- 2 基础安装平板的平面的整体平面度小于1.0mm;
- 3 除预留孔外, 基础必须一次浇注并振动捣实, 不得有空洞裂纹;
- 4 基础干硬后方可进行安装 (约10-15天);

图例
比例
日期
姓名
图号

1	2	3	4	5	6	7	8	9	10	11	12				
A	B	C	D	E	F	G	H	I	J	K	L	M	N	O	P

设计	审核	制图	校对	日期	共 页	第 页
姓名	姓名	姓名	姓名			
工号	工号	工号	工号			
苏州市三科综合器具有限公司						平板安装位置图
						SFPT-11-106-F