

## 10. YP 系列圆形电连接器



YP 系列圆形电连接器通用性强，用途极其广泛，是 Y2M 及 P 型产品的结合产品，运用 Y2 的卡口结构，采用 P 型产品的接点型谱，外壳为铝压铸件，采用先进工艺，外形美观。它体积小，重量轻，卡口连接，快速插拔，使用方便，抗电强度高，是老式“P”型电连接器的理想替代产品，被广泛应用于各种电气电子设备、仪器仪表之间的电连接。产品针、孔可以根据您的要求互换。YP21-20 芯专利号：ZL201420643503.6。

### 产品型号命名

YP 28 Z J M 19U  
 1 2 3 4 5 6

1. 名称代号： YP 型圆形电连接器
2. 壳体号： 21, 28, 36, 50
3. 电连接器类别： T: 插头, Z: 插座
4. 接触件类别： J: 插针, K: 插孔
5. M: 密封插座, 无标记: 插头或非密封插座
6. 接点型谱图号： 表示 YP28 的第 19 号接点图

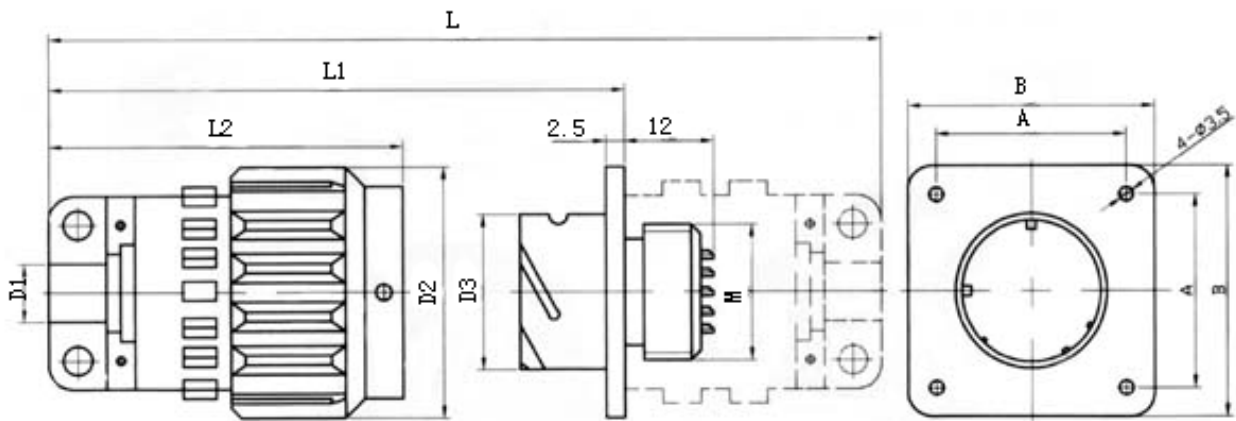
### 技术指标

工作温度	相对湿度	工作气压	振 动	碰 撞	机械寿命
-40° C~ +105° C	40±2° C 达 (92~95) %	101.33KPa~1KPa	10~2000Hz,147m/s <sup>2</sup>	392m/s <sup>2</sup>	500 次

接触件直径	工作电流	工作电压	接触电阻
∅0.9mm-YP21-20 芯	3A	110V	≤8mΩ
∅1mm	5A	400V	≤6mΩ
∅1.5mm	10A		≤4mΩ
∅2.5mm	25A		≤1mΩ
∅3.5mm	50A		≤1mΩ
∅5.5mm	100A		≤1mΩ

工作环境	耐电压	绝缘电阻
正常	1500V(其中 20, 32, 37, 65, 81, 120 芯耐电压为 1000V)	$\geq 1000M\Omega$
潮湿	750V	$\geq 100M\Omega$
高温	-	$\geq 1000M\Omega$
低气压	500V	-

### 外形及安装尺寸



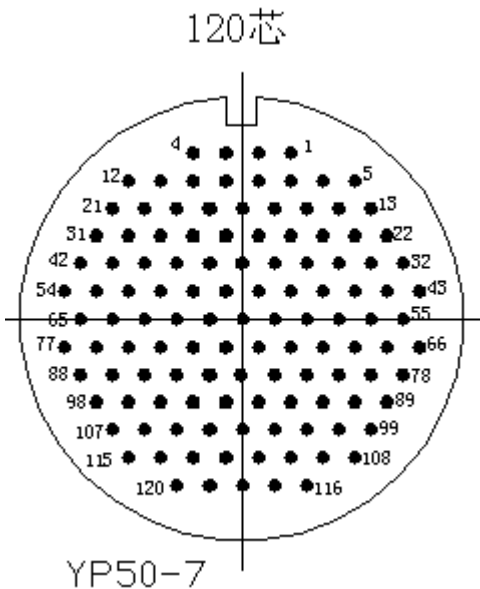
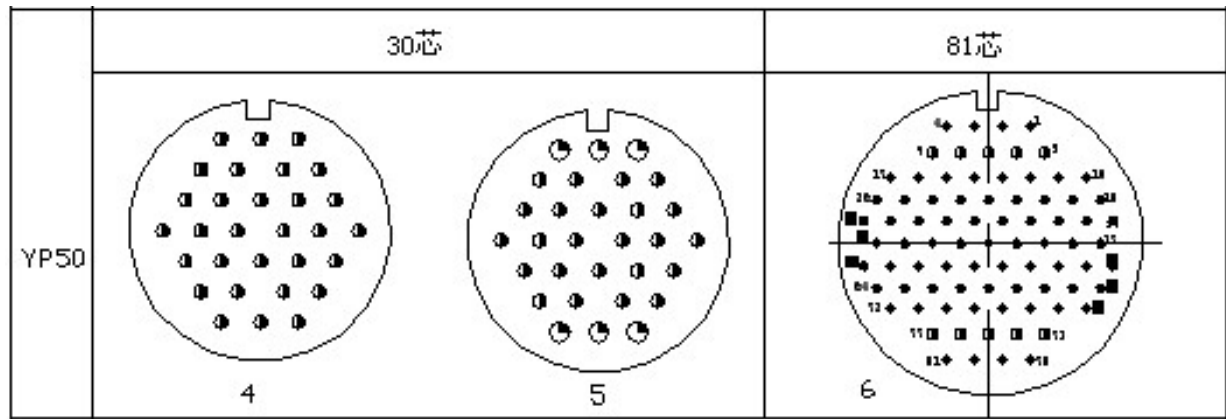
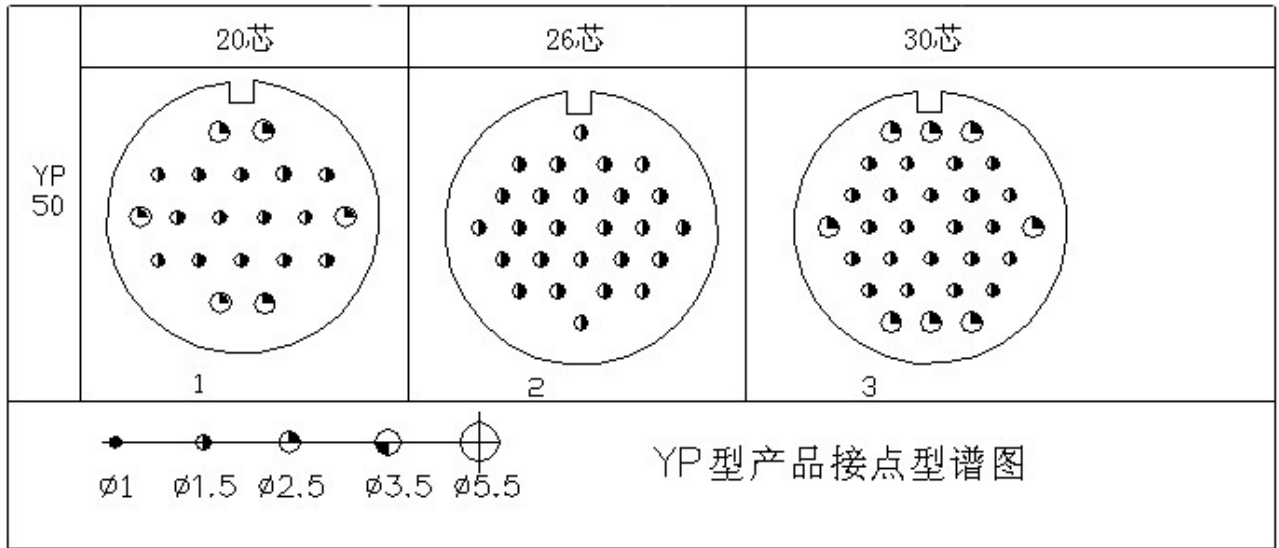
型号	安装尺寸			外形尺寸					
	A	D1	M 左	B	D2	D3	L	L1	L2
YP21 (Y21M)	22-24	Ø12	M21×0.75	31	Ø31	Ø22.7	82	53	47
YP28	28-32	Ø18	M28×1	42	Ø38	Ø28.7	92	58	51
Y28M	28-30	Ø18	M28×1	38	Ø38	Ø28.7	88	56	49
YP36	36-40	Ø26	M36×1	50	Ø46	Ø36.7	112	69	62
Y36M	36-38	Ø26	M36×1	46	Ø46	Ø36.7	108	67	60
YP50	48-52	Ø40	M50×1	63	Ø60	Ø51.2	130	79	73
Y50M	48-52	Ø40	M50×1	60	Ø60	Ø51.2	126	77	71

### YP 接点型谱图

杭州开普电子技术有限公司 www.kpue.com 86-571-85386101						
YP 21	2芯	3芯	4芯		5芯	7芯
	2	3	6	8	9	10
	10芯	14芯				
			 $\varnothing 1$ $\varnothing 1.5$ $\varnothing 2.5$ $\varnothing 3.5$ $\varnothing 5.5$			
	12	13				

YP 28	4芯	7芯	8芯	10芯	12芯	
	7	14	15	19	21	22
	14芯	19芯	24芯	32芯	37芯	
	23	24	25	26	27	

YP 36	3芯	4芯	14芯	16芯
	1	2	5	11
	19芯	36芯	50芯	65芯
	12	13	14	15



订货请注明：产品完整的名称、型号、数量、发货日期、收货地址、收货人全称等及您的附加要求。欢迎来电咨询。