

REDSUN



VF SERIES WORM GEAR-SPEED REDUCER
VF系列蜗轮减速机

REDSUN

ZHEJIANG RED SUN MACHINERY CO.,LTD
Add: No. A07, North Side Of The 57 Provincial Road, Mabu Town, Wenzhou City, Zhejiang Province, China
Tel:86-577-58113292 FAX 86 577 63062606
E-mail: info@cn-redsun.com
Web: www.cn-redsun.com



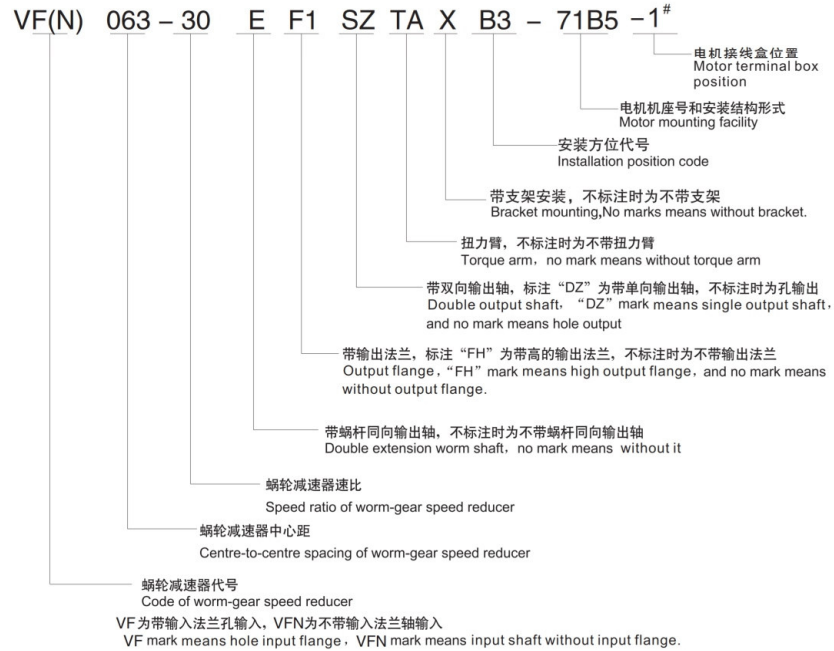
REDSUN

REDSUN

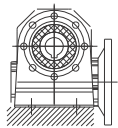


VF 系列蜗轮减速机 VF series worm gear-speed reducer

VF 型号及标记
VF Model & Mark



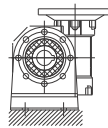
支架代号
Code of bracket



X

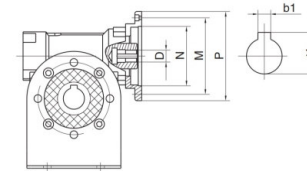


S



Sh

电机直联尺寸 Motor mounting facility



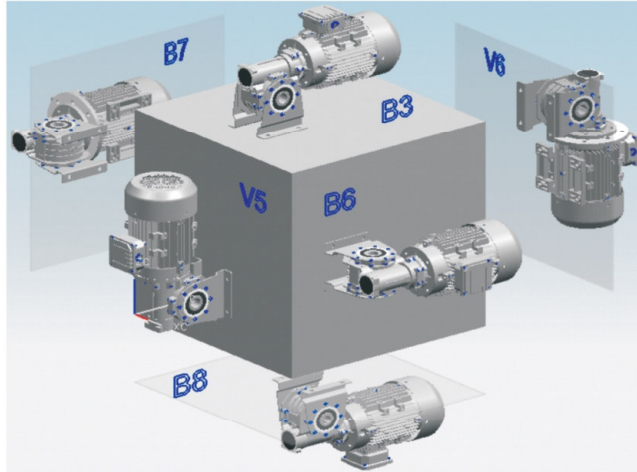
型号 Model	PAM IEC	N(H7)	M	P	b1	t1	D(E8)												
							7.5	10	15	20	25	30	40	50	60	80	100		
VF030	63B5	95	115	140	4	12.8	11	11	11	11	11	11	11	-	-	-	-		
	63B14	60	75	90	3	10.4	9	9	9	9	9	9	9	9	9	9	-		
	56B5	80	100	120	3	10.4	9	9	9	9	9	9	9	9	9	9	-		
	56B14	50	65	80	3	10.4	9	9	9	9	9	9	9	9	9	9	-		
VF040	71B5	110	130	160	5	16.3	14	14	14	14	14	14	14	-	-	-	-		
	71B14	70	85	105	4	12.8	11	11	11	11	11	11	11	11	11	11	-		
	63B5	95	115	140	4	12.8	11	11	11	11	11	11	11	11	11	11	-		
	63B14	60	75	90	3	10.4	-	-	-	-	-	-	-	9	9	9	9		
VF050	80B5	130	165	200	6	21.8	19	19	19	19	-	-	-	-	-	-	-		
	80B14	80	100	120	6	21.8	19	19	19	19	-	-	-	-	-	-	-		
	71B5	110	130	160	5	16.3	14	14	14	14	14	14	14	14	14	14	14		
	71B14	70	85	105	4	12.8	-	-	-	-	-	-	-	11	11	11	11		
VF063	90B5	130	165	200	8	27.3	24	24	24	24	24	-	-	-	-	-	-		
	90B14	95	115	140	8	27.3	24	24	24	24	24	24	24	-	-	-	-		
	80B5	130	165	200	6	21.8	19	19	19	19	19	19	19	19	19	19	-		
	80B14	80	100	120	6	21.8	19	19	19	19	19	19	19	19	19	19	19		
VF075	71B5	110	130	160	5	16.3	-	-	-	-	-	-	-	14	14	14	14		
	100/112B5	180	215	250	8	31.8	28	-	-	-	-	-	-	-	-	-	-		
	100/112B14	110	130	160	8	27.3	24	24	24	24	24	24	24	-	-	-	-		
	90B5	130	165	200	6	21.8	-	-	-	-	-	-	19	19	19	19	19		
VF090	90B14	95	115	140	8	27.3	-	-	-	-	24	24	24	24	24	-	-		
	80B5	130	165	200	6	21.8	-	-	-	-	-	-	19	19	19	19	19		
	80B14	80	100	120	6	21.8	-	-	-	-	-	-	19	19	19	19	19		
	132B5	230	265	300	10	41.3	38	38	38	-	-	-	-	-	-	-	-		
VF105	100/112B5	180	215	250	8	31.8	28	28	28	28	28	28	28	28	28	28	28		
	90B5	130	165	200	8	27.3	-	-	-	-	-	-	24	24	24	24	24		
	80B5	130	165	200	6	21.8	-	-	-	-	-	-	-	-	-	19	19		



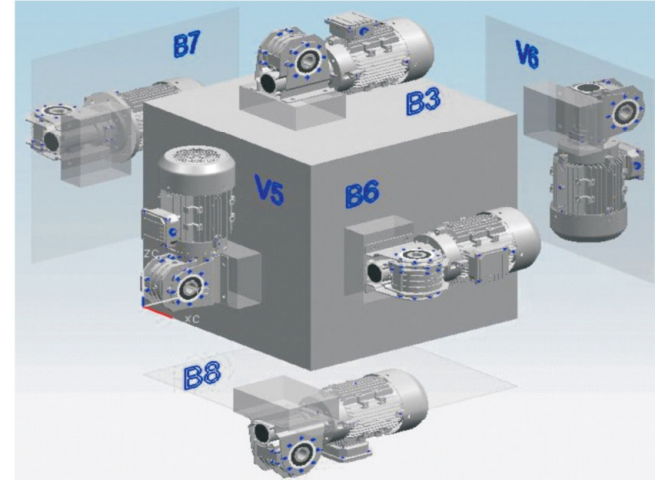
VF系列安装方位

VF series installation position:

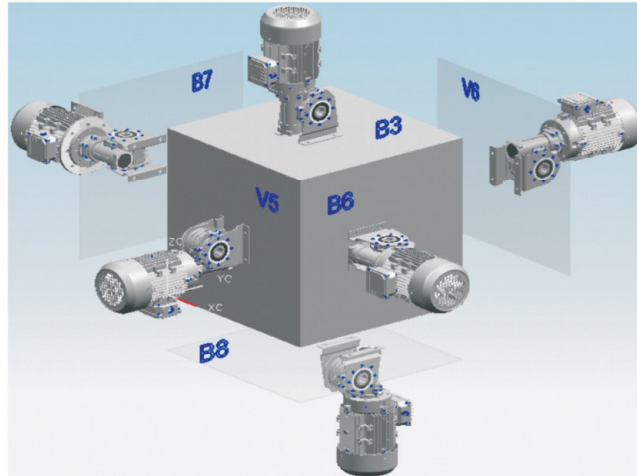
支架安装(S): Bracket mounting (S)



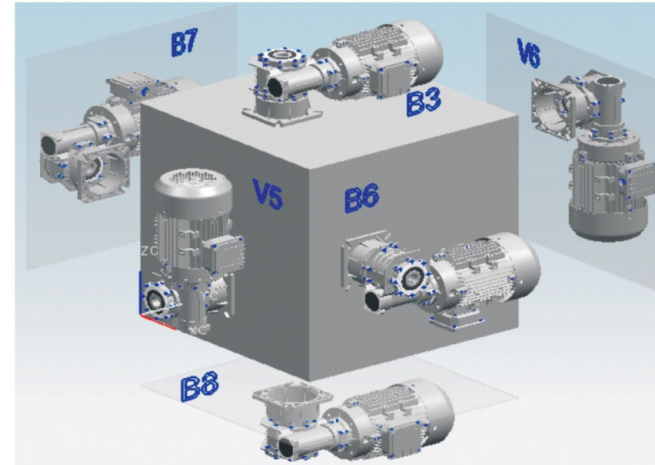
支架安装(X): Bracket mounting (X)



支架安装(Sh): Bracket mounting (Sh)



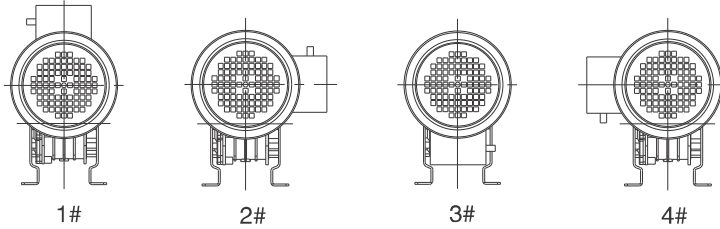
法兰安装(F或FH): Flange mounting ("F" or "FH")



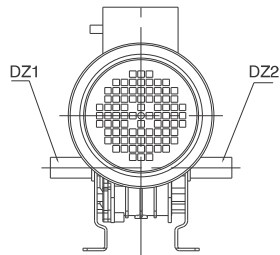


电机接线盒位置:

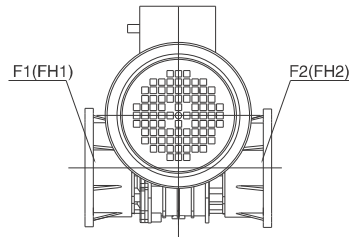
Motor's wiring case position:



出轴方向: DZ1或DZ2
Shaft stretch direction: DZ1 or DZ2



法兰方向: F1(FH1)或F2(FH2)
Flange stretch direction: F1(FH1) or F2(FH2)



VF性能参数

VF performance parameter

	型号Model	i	n2 rpm	M2 N.M
0.06kw 4P n1=1400 r/min	VF030	7.5	187	2.6
	VF030	10	140	3.4
	VF030	15	93	4.7
	VF030	20	70	6
	VF030	25	56	7
	VF030	30	47	8
	VF030	40	35	9.7
	VF030	50	28	11
	VF040	50	28	11
	VF030	60	23	13
	VF040	60	23	13
	VF030	80	18	14
0.09kw 4P n1=1400 r/min	VF040	80	18	14
	VF040	100	14	17
	VF030	7.5	187	3.9
	VF030	10	140	5
	VF030	15	93	7.1
	VF030	20	70	9
	VF030	25	56	10
	VF030	30	47	12
	VF030	40	35	14
	VF030	50	28	17
	VF040	50	28	19
	VF030	60	23	19
0.12kw 4P n1=1400 r/min	VF040	60	23	21
	VF040	80	18	26
	VF040	100	14	29
	VF030	7.5	187	5.2
	VF040	7.5	187	5.2
	VF030	10	140	6.7
	VF040	10	140	6.7
	VF030	15	93	9.5
	VF040	15	93	9.5
	VF030	20	70	12
	VF040	20	70	12
	VF030	25	56	14
VF040	25	56	14	
VF030	30	47	16	
VF040	30	47	17	
VF030	40	35	19	
VF040	40	35	21	
VF050	40	35	21	
VF040	50	28	25	
VF050	50	28	25	
VF040	60	23	28	
VF050	60	23	29	

	型号Model	i	n2 rpm	M2 N.M
0.12kw 4P n1=1400 r/min	VF040	80	18	34
	VF050	80	18	35
	VF050	100	14	40
0.18kw 4P n1=1400 r/min	VF030	7.5	187	7.8
	VF040	7.5	187	7.8
	VF030	10	140	10
	VF040	10	140	10
	VF030	15	93	14
	VF040	15	93	14
	VF030	20	70	18
	VF040	20	70	19
	VF030	25	56	21
	VF040	25	56	23
	VF030	30	47	24
	VF040	30	47	26
0.25kw 4P n1=1400 r/min	VF050	30	47	26
	VF040	40	35	32
	VF050	40	35	33
	VF040	50	28	38
	VF050	50	28	39
	VF040	60	23	43
	VF050	60	23	43
	VF050	80	18	52
	VF050	100	14	60
	VF040	7.5	187	11
	VF050	7.5	187	11
	VF040	10	140	14
VF050	10	140	14	
VF040	15	93	21	
VF050	15	93	21	
VF040	20	70	17	
VF050	20	70	17	
VF040	25	56	32	
VF050	25	56	32	
VF040	30	47	36	
VF050	30	47	37	
VF040	40	35	44	
VF050	40	35	46	
VF050	50	28	54	
VF063	50	28	56	
VF050	60	23	60	
VF063	60	23	63	
VF050	80	18	72	
VF063	80	18	78	
VF075	80	18	82	
VF063	100	14	87	
VF075	100	14	94	



VF性能参数

VF performance parameter

	型号Model	i	n2 rpm	M2 N.M
0.37kw 4P n1=1400 r/min	VF040	7.5	187	16
	VF050	7.5	187	16
	VF040	10	140	21
	VF050	10	140	22
	VF040	15	93	31
	VF050	15	93	31
	VF040	20	70	39
	VF050	20	70	40
	VF040	25	56	47
	VF050	25	56	48
	VF040	30	47	53
	VF050	30	47	55
	VF050	40	35	68
	VF063	40	35	71
	VF050	50	28	80
	VF063	50	28	83
	VF075	50	28	83
	VF063	60	23	94
	VF075	60	23	98
	VF063	80	18	115
VF075	80	18	119	
VF075	100	14	139	
0.55kw 4P n1=1400 r/min	VF050	7.5	187	25
	VF063	7.5	187	25
	VF050	10	140	32
	VF063	10	140	32
	VF050	15	93	46
	VF063	15	93	46
	VF050	20	70	59
	VF063	20	70	61
	VF050	25	56	71
	VF063	25	56	73
	VF063	30	47	83
	VF075	30	47	83
	VF063	40	35	105
	VF075	40	35	108
	VF063	50	28	124
	VF075	50	28	129
	VF075	60	23	146
	VF090	60	23	146
	VF075	80	18	180
	VF090	80	18	189
VF105	80	18	201	
VF090	100	14	221	
VF105	100	14	236	

	型号Model	i	n2 rpm	M2 N.M
0.75kw 4P n1=1400 r/min	VF050	7.5	187	34
	VF063	7.5	187	34
	VF050	10	140	44
	VF063	10	140	44
	VF050	15	93	63
	VF063	15	93	64
	VF050	20	70	81
	VF063	20	70	83
	VF063	25	56	100
	VF075	25	56	102
	VF063	30	47	114
	VF075	30	47	117
	VF063	40	35	143
	VF075	40	35	147
	VF090	40	35	147
	VF075	50	28	177
	VF090	50	28	184
	VF063	60	23	200
	VF090	60	23	212
	VF090	80	18	258
VF105	80	18	274	
VF105	100	14	322	
1.1kw 4P n1=1400 r/min	VF063	7.5	187	50
	VF075	7.5	187	50
	VF063	10	140	65
	VF075	10	140	65
	VF063	15	93	93
	VF075	15	93	96
	VF063	20	70	122
	VF075	20	70	123
	VF063	25	56	146
	VF075	25	56	150
	VF063	30	47	167
	VF075	30	47	171
	VF063	40	35	216
	VF075	40	35	225
	VF090	50	28	270
	VF090	50	28	278
	VF105	50	28	278
	VF090	60	23	324
	VF105	60	23	324
	VF105	80	18	402

VF性能参数

VF performance parameter

	型号Model	i	n2 rpm	M2 N.M
1.5kw 4P n1=1400 r/min	VF063	7.5	187	68
	VF075	7.5	187	68
	VF063	10	140	89
	VF075	10	140	90
	VF063	15	93	127
	VF075	15	93	130
	VF063	20	70	166
	VF075	20	70	168
	VF090	20	70	172
	VF075	25	56	205
	VF090	25	56	210
	VF075	30	47	233
	VF090	30	47	239
	VF090	40	35	307
	VF105	40	35	319
	VF090	50	28	368
	VF105	50	28	384
	VF105	60	23	442
	VF105	80	18	548
	2.2kw 4P n1=1400 r/min	VF075	7.5	187
VF090		7.5	187	101
VF105		7.5	187	101
VF075		10	140	132
VF090		10	140	134
VF105		10	140	134
VF090		15	93	194
VF105		15	93	194
VF090		20	70	252
VF105		20	70	255
VF090	25	56	308	
VF105	25	56	315	
VF090	30	47	351	
VF105	30	47	356	
VF105	40	35	468	
VF105	50	28	563	
VF105	60	23	648	

	型号Model	i	n2 rpm	M2 N.M
3.0kw 4P n1=1400 r/min	VF090	7.5	187	138
	VF105	7.5	187	138
	VF090	10	140	182
	VF105	10	140	182
	VF090	15	93	264
	VF105	15	93	264
	VF090	20	70	344
	VF105	20	70	348
	VF090	25	56	420
	VF105	25	56	430
4.0kw 4P n1=1400 r/min	VF090	30	47	479
	VF105	30	47	485
	VF105	40	35	638
	VF105	50	28	767
	VF090	7.5	187	184
	VF105	7.5	187	184
	VF090	10	140	243
	VF105	10	140	243
	VF090	15	93	352
	VF105	15	93	352
VF105	20	70	464	
VF105	25	56	573	
VF105	30	47	647	



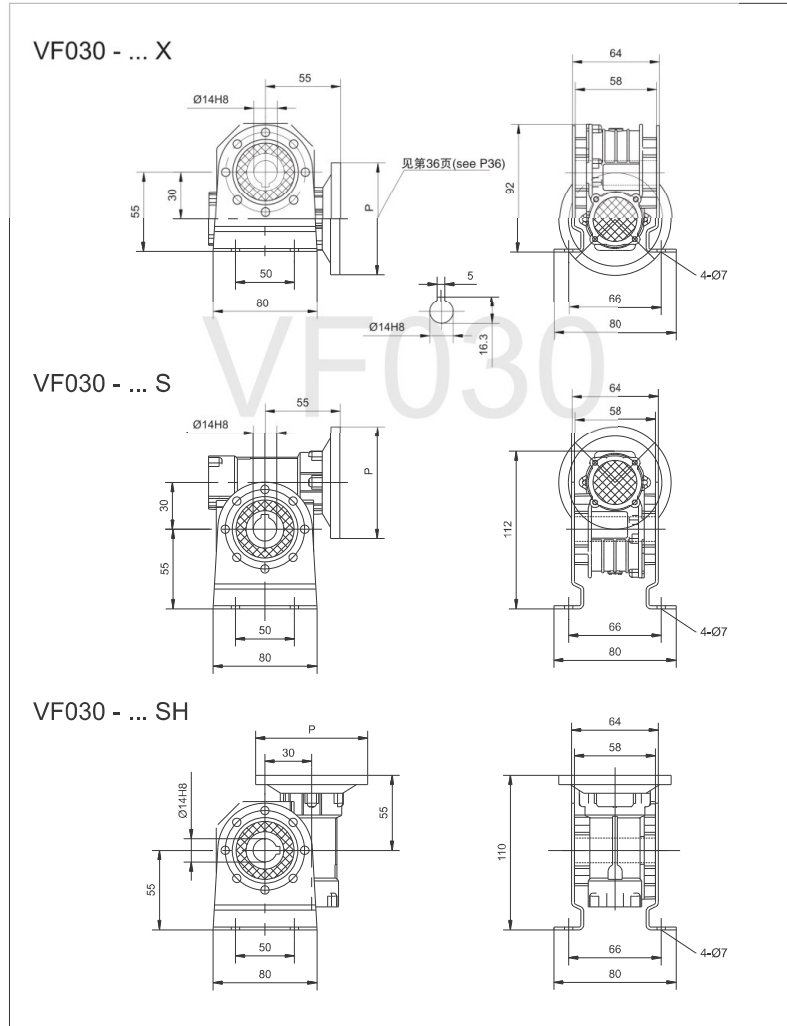
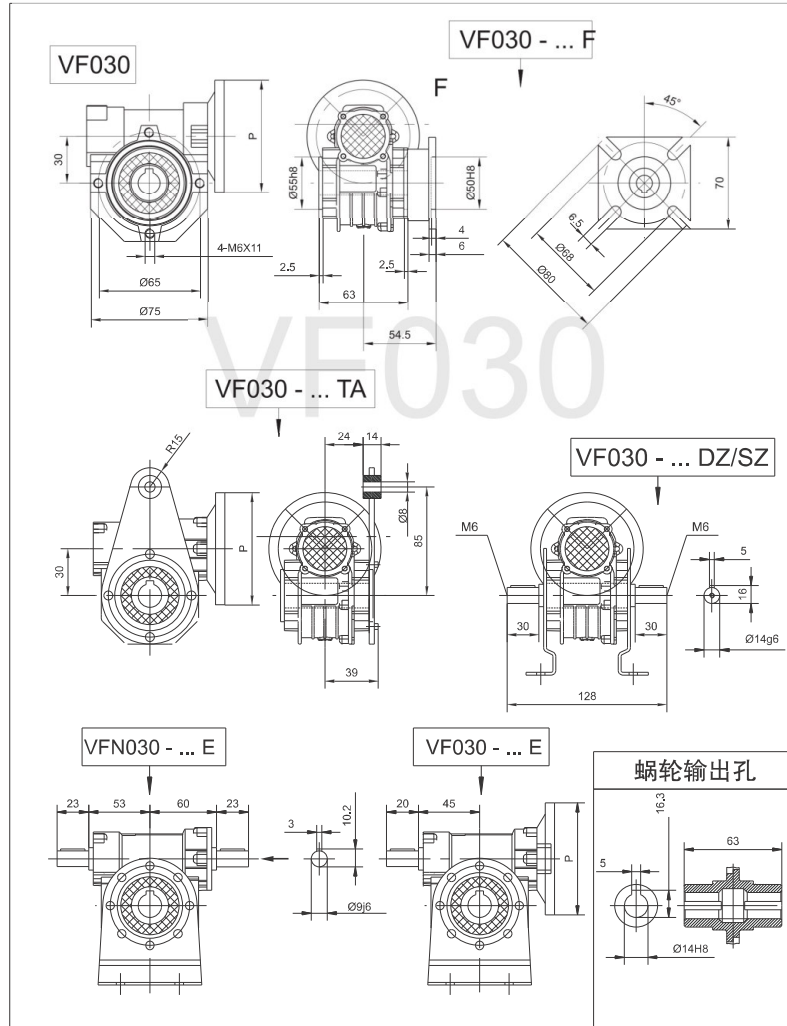
REDSUN

REDSUN



VF030 安装尺寸
P 尺寸见第36页

VF030 Gearbox dimensions
P see P36 Page





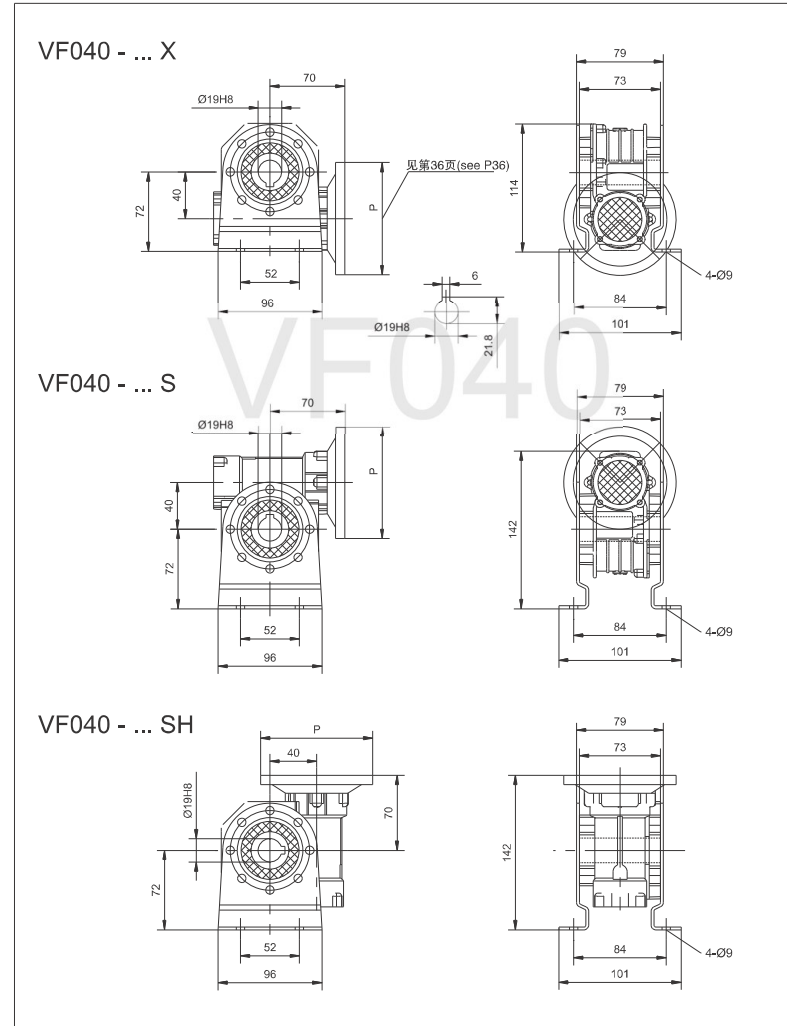
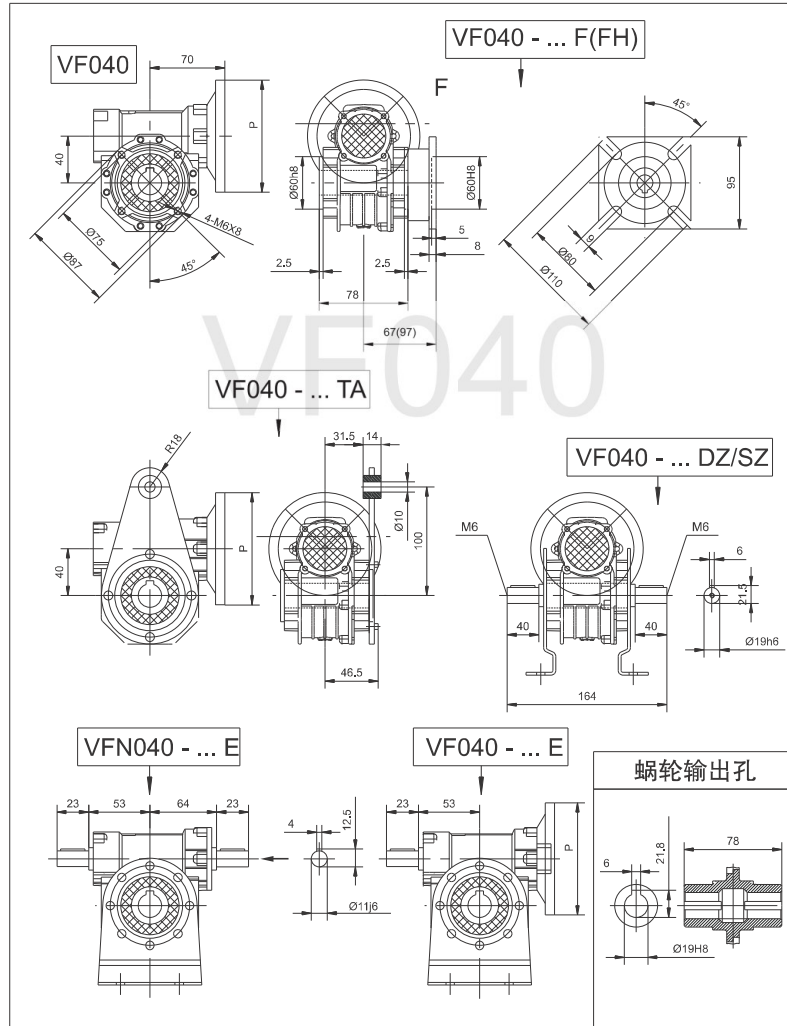
REDSUN

REDSUN



VF040 安装尺寸
P 尺寸见第36页

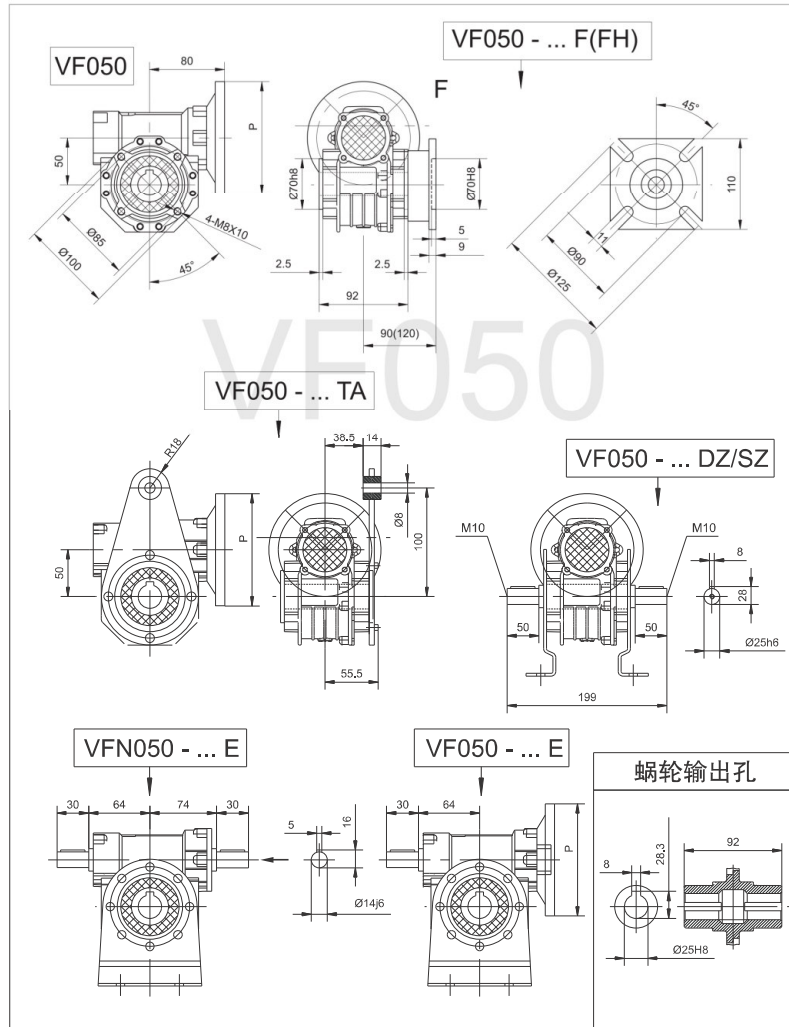
VF040 Gearbox dimensions
P see P36 Page



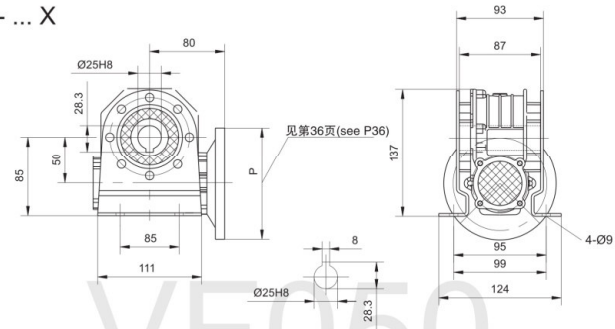


VF050 安装尺寸
P 尺寸见第36页

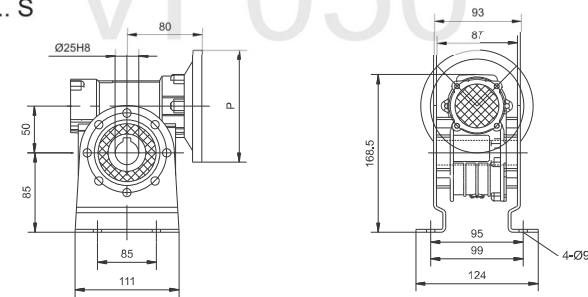
VF050 Gearbox dimensions
P see P36 Page



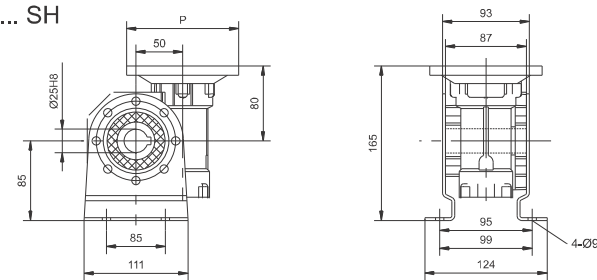
VF050 - ... X



VF050 - ... S



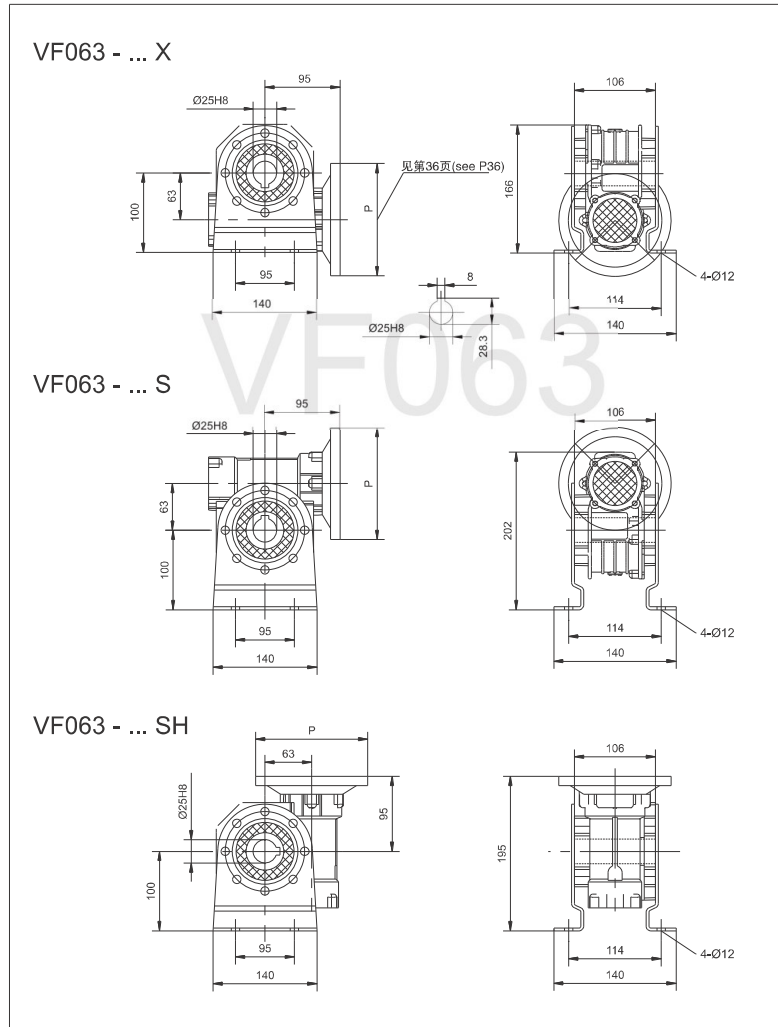
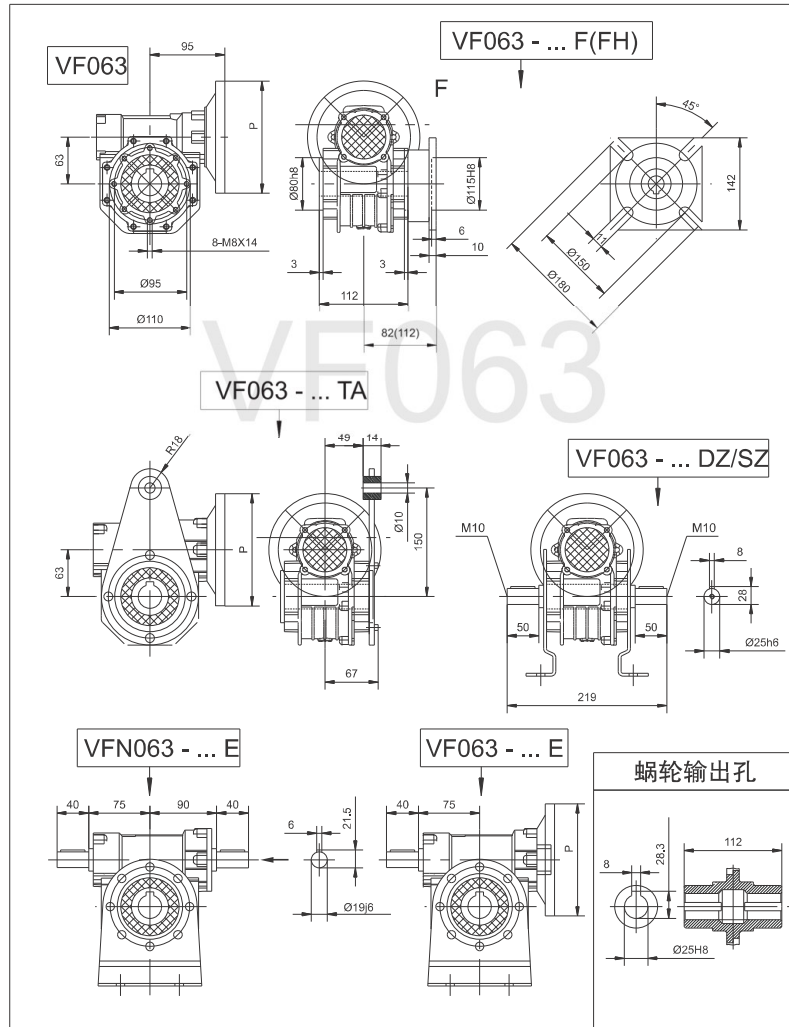
VF050 - ... SH





VF063 安装尺寸
P 尺寸见第36页

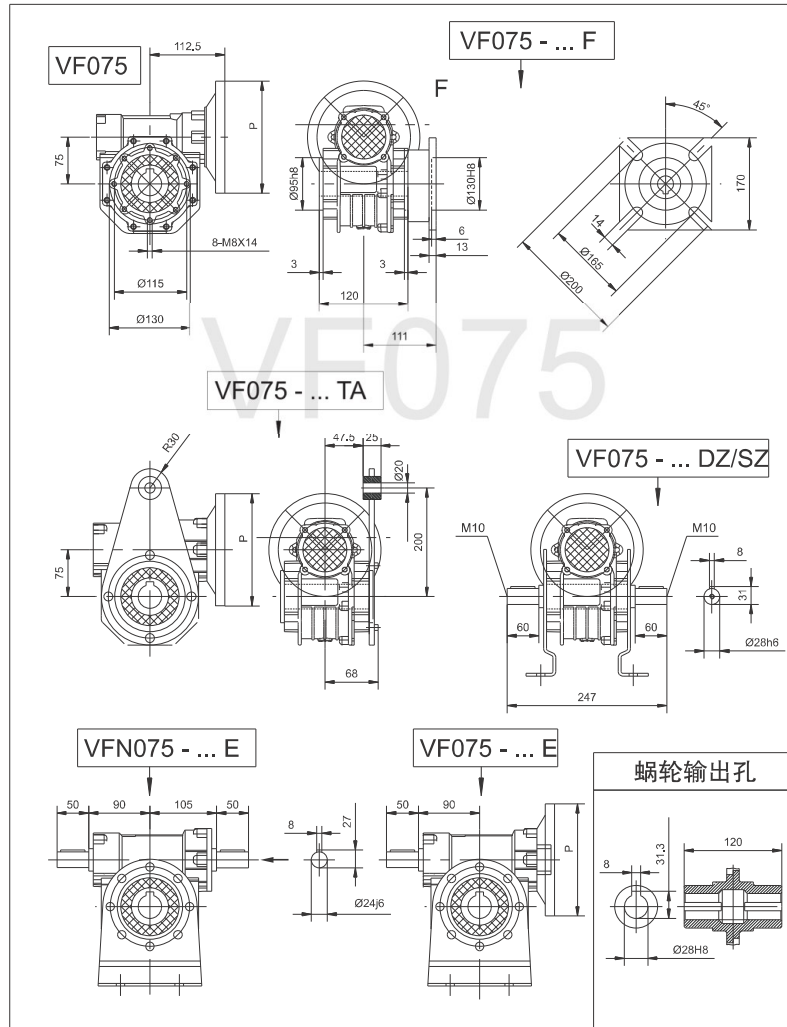
VF063 Gearbox dimensions
P see P36 Page



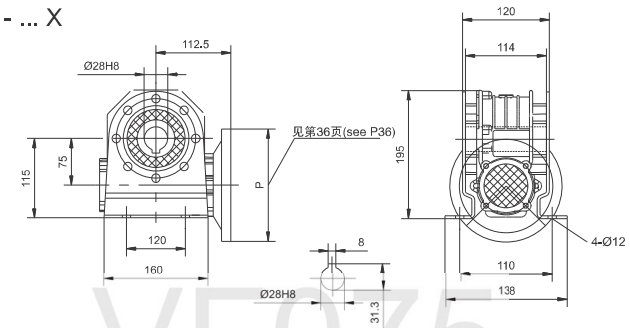


VF075 安装尺寸
P 尺寸见第36页

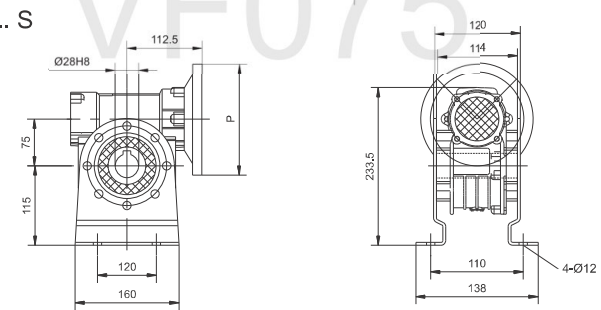
VF075 Gearbox dimensions
P see P36 Page



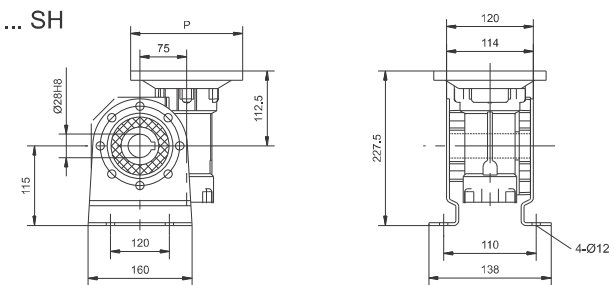
VF075 - ... X



VF075 - ... S



VF075 - ... SH





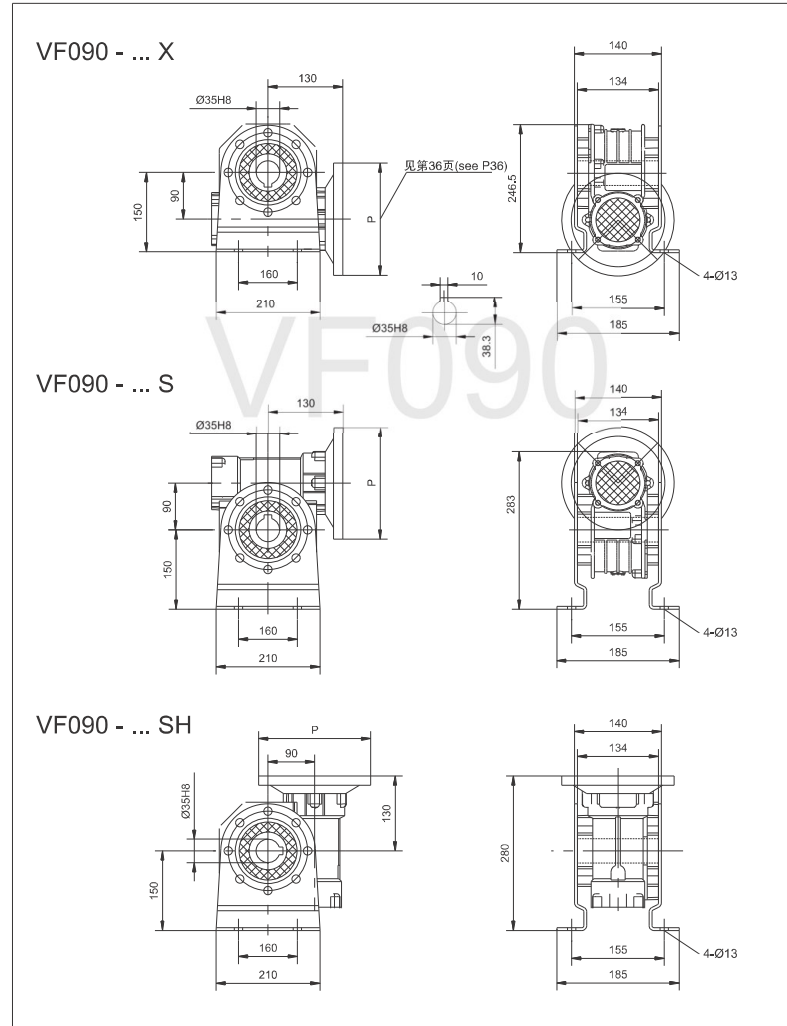
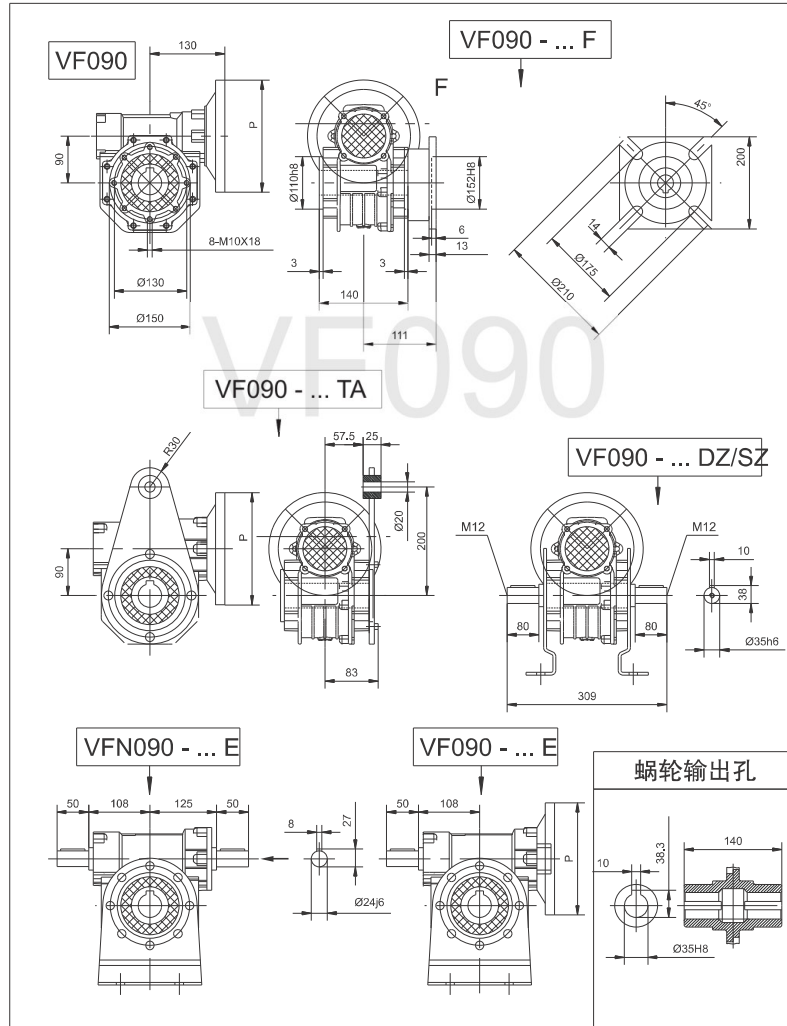
REDSUN

REDSUN



VF090 安装尺寸
P 尺寸见第36页

VF090 Gearbox dimensions
P see P36 Page





VF105 安装尺寸
P 尺寸见第36页

VF105 Gearbox dimensions
P see P36 Page

