

技术说明书	CP 型固体阀芯电磁脉冲阀	
--------------	----------------------	--

概况:

由意大利马佳尔 MECAIR 公司贴牌生产的 GOYEN 品牌 CP 型电磁脉冲阀是具有类似 CA76MM 一样高性能的脉冲阀, 橡胶膜片用固体阀芯代替。通过喷吹管末端螺纹阀门直接安装在 12" 的圆形气包外壁上, 可选配长/短两种出气管配套 12" 外径气包安装。阀门具备快速开关性能, 同时也可以通过延长脉冲宽度的控制, 代替用于燃煤发电除尘器的活塞脉冲阀。

适用范围:

阀门安装中心距最短距离只有 175mm。最高喷吹压力 8.6 公斤, 最高环境温度 100°C。适用于大型布袋除尘器, 特别是燃煤锅炉专用长袋反吹脉冲清灰过滤系统。

结构:

阀体/阀盖: 压铸铝合金

推杆: 305 SS 不锈钢

衔铁: 430 FR SS 不锈钢

密封圈: Nitrile

弹簧: 304SS **螺丝:** 302SS

固体阀芯: PA6

电磁线圈的构造请参照 Q 系列线圈与 RCA3PV 先导阀的产品技术资料参数表

操作:

建议脉冲宽度: 50-500 ms

建议脉冲间隔: 1 分钟或以上

维护:

在系统维护前确保所有系统部件已完全卸压并截断电源直到阀门完全安装好后才可以打开电源, 增加气压。

每年都应例行检查密封圈与电磁先导阀。使其保持完好无损。

质量认证:

- 见电磁线圈的质量认证。
- 本阀门可配套压力气包提供整个气包系统。质量认证选择包括中国压力容器证 GB150, CE/PED, ASME 等等, 按客户要求制造与供应。

技术参数:

喷吹管: DN3" 美标 80 碳钢电泳钢管

气包外径: 12" (324 mm)

先导阀接口: 1/8" NPT 或 Rc 螺纹

1/4" Gas 或 BSPP 螺纹

小膜片出口口: 1/2" NPT 或 Rc 螺纹

气包压力: 1~8.6 Bar

工作环境温度: -20~100°C

CA 阀重量: 3.05 kg (带线圈)

RCA 阀重量: 2.96 kg (不带线圈)

安装中心距: 最小 175 mm

安装孔大小: 顶端 = $\varnothing 138$ mm

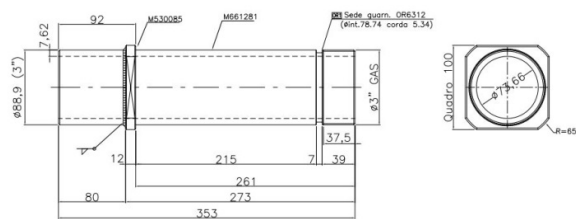
喷吹管出口 = $\varnothing 92$ mm

维修配件

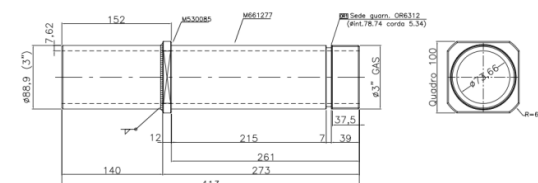
型号	备件包括
K7613	阀门密封圈, Nitrile
K7614	芯片维修包: 包括固体阀芯, 大弹簧, 小膜片 + 小弹簧
KB76CP0-TL0	加长碳钢喷吹管 + 电泳处理
KB76CP0-TL1	加长 304 不锈钢喷吹管
KB76CP0-TS0	普通碳钢喷吹管 + 电泳处理
KB76CP0-TS1	普通 304 不锈钢喷吹管



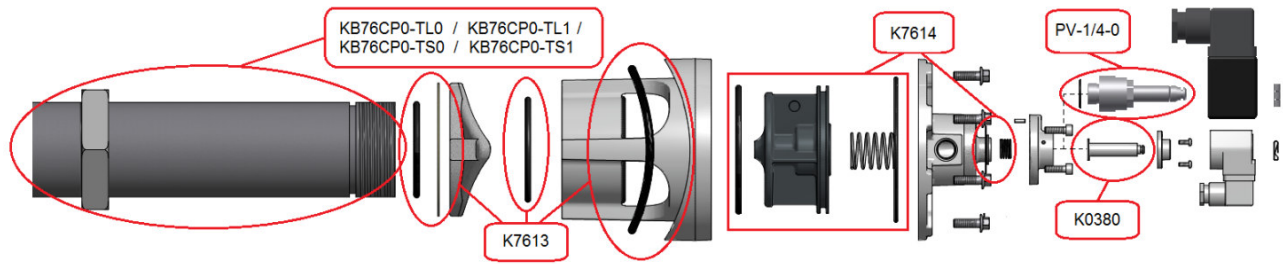
S 喷吹管



L 喷吹管



配件图



产品订货详细型号

76	CP									
电磁线圈类型										3XX=请参照 Q 型电磁线圈产品技术说明书 2XX=请参照 RCA3PV 先导阀产品技术说明书
密封 O 圈材料										0=Nitrile
先导阀与排气孔接口螺纹										0=NPT; 1=Rc; 2=G
先导阀接口尺寸										0=1/8" (包括 CA 阀带 Q 线圈) 1=1/4", (包括 CA 阀带 RCA3PV 先导阀)
气包外径										12 = 12" (324 mm)
喷吹管长短与材料										LC=长碳钢喷吹管+电泳; LS=短碳钢喷吹管+电泳; LS=长不锈钢喷吹管; SS=短不锈钢喷吹管 没参数=阀门不包括喷吹管和下马鞍
阀门尺寸										76 mm
先导阀控制类型										RCA=气控先导阀, CA=电控先导阀

例如: CA76CPLC12000-300 带有电磁线圈的 3" 固体阀芯 (CP 型) 电磁脉冲阀, 配出长碳钢喷吹管+电泳涂装, 适合 12" 圆形气包安装, 1/8" NPT 出气端口, Nitrile 密封 O 圈, 电压 200/240VAC 灰色 Q 线圈, 用 DIN 接线座

RCA76CP12010 气控 3" 固体阀芯 (CP 型) 脉冲阀, 1/8" 先导阀连接端口, RC 出气口螺纹, Nitrile 密封 O 圈

