

GOYEN CA76MM 淹没式脉冲阀 阀体裂痕原厂检查结果

最近澳大利亚高原公司收到少数来自中国大陆客户的投诉，发现少量 GOYEN CA76MM 淹没式脉冲阀的阀体上存在裂痕，客户已把这些带裂痕的阀门送回深圳沃尔士公司要求更换。

澳大利亚高原公司原厂对从中国寄回总部的脉冲阀进行检查，高原公司原厂的检查结论是：**高原阀门出厂时不可能存在带有裂痕的产品缺陷**。从澳大利亚原装出厂的 CA76MM 脉冲阀在包装前具备 100% 泄漏检测，如阀体存在任何可见或不可见的细微裂痕将引起阀门的泄漏，根本不可能通过 GOYEN 的检漏装置，如下图：



图 1. CA76MM 阀门自动检漏仪

根据澳大利亚 GOYEN 原厂的 analysis，导致阀体出现裂痕的主要原因一般来自以下几种不恰当的阀门安装方法：

1. 安装阀门的法兰表面不平，6 个安装孔不在同一个平面上。在以下的测试中，我们用一条钢条夹在阀门与法兰中间模拟法兰平面高低不平：

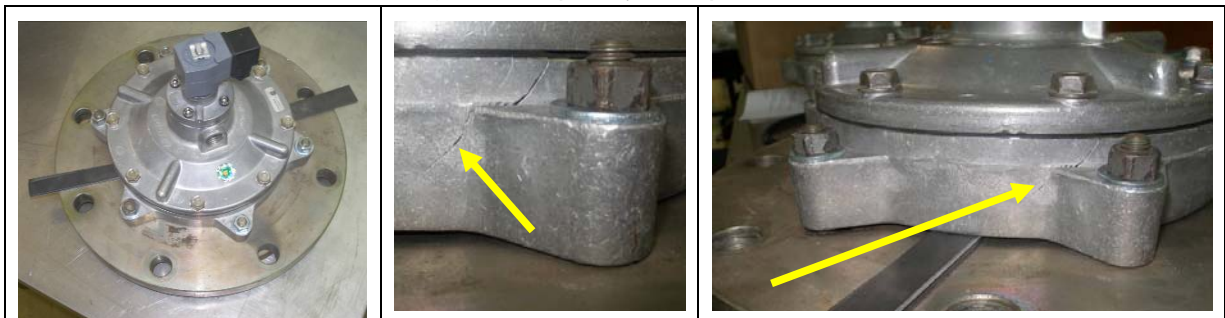


图 2. 当安装螺母锁上扭矩增加到 50Nm 时，阀体开始破裂，显示裂痕。

2. 安装阀门的喷吹管不在阀门正中心，或者偏斜，喷吹管的中心轴与法兰平面不是垂直 90 度。如果用压铸铝合金阀体来强加纠正喷吹管，将导致阀门破裂。

3. 喷吹管太长：这是其中一个典型的阀门由于喷吹管太长导致阀门破裂，详细图片如下：

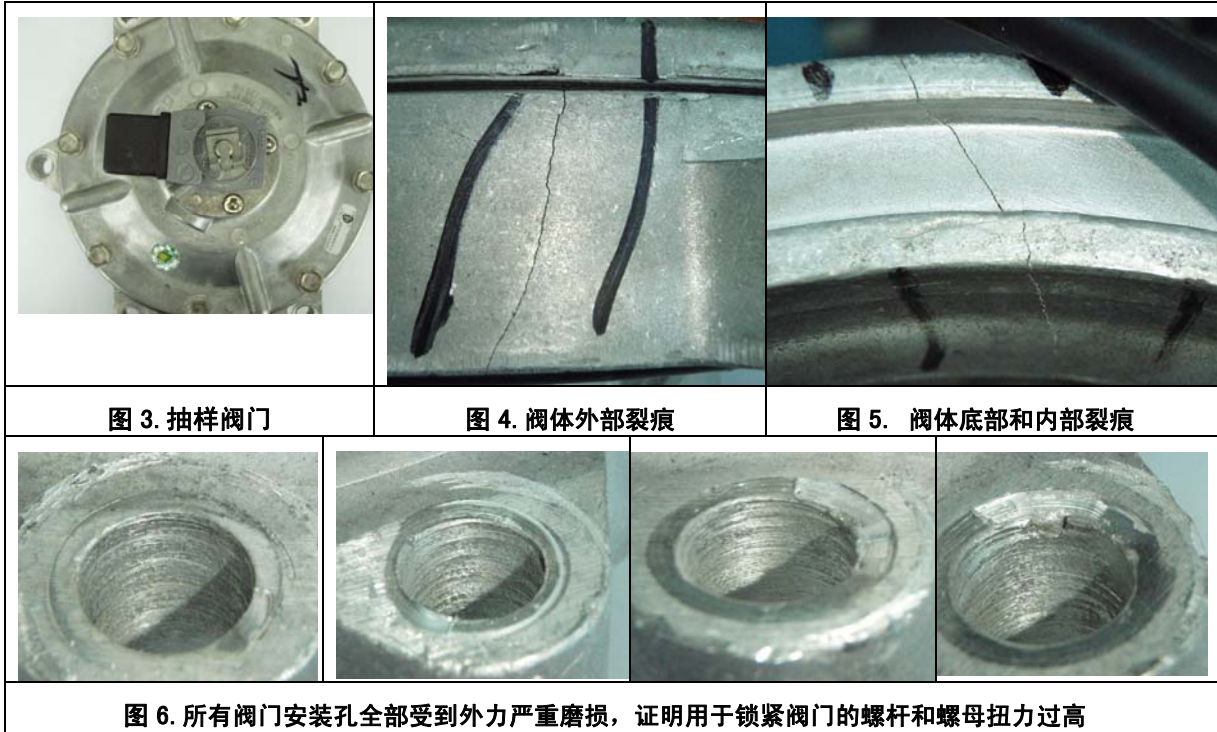


图 7. 喷吹管端口直接顶住阀座，由于外部被大力锁紧，喷吹管把阀座顶出一个严重凹槽

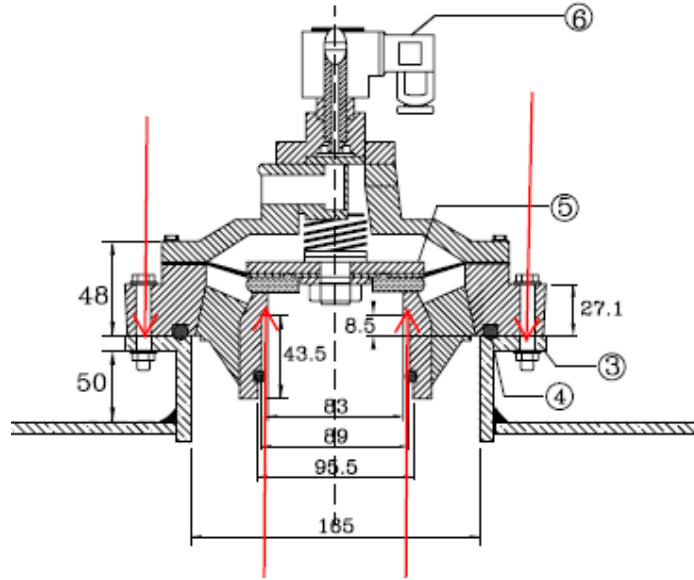


图 8.

高原公司将以上带裂痕的阀门用自动检漏仪进行测试，所得出的检测结果是：

HyperTerminal 1.0 -- HyperTerminal data file

76M,+4.53,+1.71	Pass
76M,+4.76,+2.26	Pass
76M,-4.26,+1.92	Pass
76M,+5.17,+1.85	Pass
76M,+4.99,+1.64	Pass
76M,+5.44,+1.58	Pass
76M,-1.64,+1.64	Pass
76M,99.99,0.00	Fail
76M,99.99,0.00	Fail

表示本阀门不能通过检漏测试！

请广大客户在投诉 CA76MM 阀体产生裂痕之前，务必检查脉冲阀是否已经强行安装在不规则的气包上，如果是由于客户的安装不当导致阀门破裂，请客户采购阀体自行更换，CA76MM 阀体型号配件是 G690026S。对于已经安装过的阀门（阀门有如图 6 中安装孔的磨损），澳大利亚高原公司对阀体的破裂将不能负责免费更换。

澳大利亚高原公司上海代表处

2008 年 9 月 24 日



澳大利亚高原控制有限公司上海代表处

中国上海市愚园路1258号绿地商务大厦1209室

GOYEN CONTROLS CO. PTY. LTD. 邮编200050 • www.cleanairsystems.com Tel 电话 8621 5239 8810

1209 Greenland Business Centre • 1258 Yu Yuan Road • Shanghai • 200050 • China Fax 传真 8621 5239 8812

REPRESENTED IN • AUSTRALIA • NEW ZEALAND • NORTH EAST ASIA • SOUTH EAST ASIA • USA • EUROPE

