


技术说明书	淹没式电磁脉冲阀 400 系列	
VEM/VNP400 系列		

### 概况:

VNP/VEM400 系列适用于低压 0.5~1.5bar 和高压 0.5~7.5bar 的脉冲清灰袋式除尘器的压力清灰系统。通过控制器启动电磁脉冲阀的瞬间,把气包内压缩气经过脉冲阀向滤袋内部喷吹,以洁净滤袋外层粘附的粉尘,达到清洁滤袋,降低除尘器阻力,延长滤料工作寿命的功效。

该系列阀门直接安装在矩形气包外壁上,或者增加一对“马鞍”配件,安装在 6”、8”和 10”外径的圆筒型气包外壁。“淹没阀”的名称由来,是因为阀门用气包代替阀体,压缩气直接在膜片打开的瞬间进入喷吹管,这类型阀门具有排气量大的特点。阀门安装在与气包焊接的法兰上。1 1/2”规格有单膜片和双膜片两种,而 2”,2 1/2”型号都是双膜片。阀门用铝合金压铸,外加黑色防腐蚀处理,适合在环境恶劣的工业系统中应用。垫圈和螺栓全部用不锈钢制造。

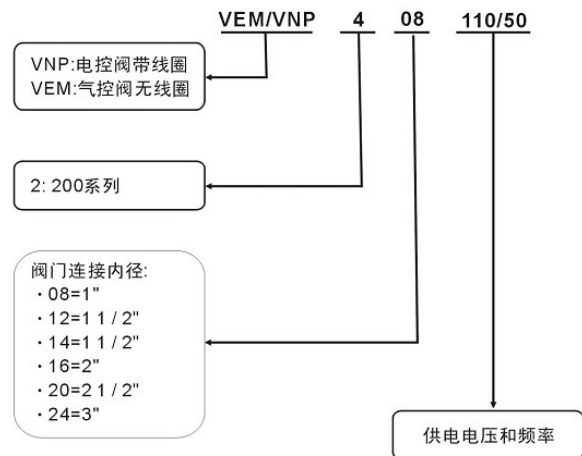
VNP/VEM400 系列阀主要有以下两种型号:

- VNP, 先导组件与隔膜阀连接,是电磁脉冲阀,或叫一体阀。
- VEM, 先导组件与隔膜阀分开安装,中间用尼龙管或者金属管连接。见 B6.5 《VEM 气控脉冲阀安装方法》

型号	内径	膜片数量	工作压 (bar)		重量 kg	Kv	Cv	线圈
			最小	最大				
VNP408	1”	1	0.5	7.5	0.7	26.3	30.6	有
VNP412	1 1/2”	1	0.5	7.5	1.4	56.2	65.3	有
VNP414	1 1/2”	2	0.5	7.5	1.45	61.3	71.3	有
VNP416retired	2”	2	0.5	7.5	2.3	110	128	有
VNP420retired	2 1/2”	2	0.5	7.5	3.3	210	240	有
VEM408	1”	1	0.5	7.5	0.4	26.3	30.6	无
VEM412	1 1/2”	1	0.5	7.5	1.1	56.2	65.3	无
VEM414	1 1/2”	2	0.5	7.5	1.6	61.3	71.3	无
VEM416retired	2”	2	0.5	7.5	2	110	128	无
VEM420retired	2 1/2”	2	0.5	7.5	3	210	240	无

### 产品订货型号举例:

主要特点	
通过流体	过滤、除油后的气体
膜片类型	标准型: Nitrile 型: -20℃/+80℃ Viton 型: -30℃/+200℃
工作压力	0.5~7.5 bar
结构特点	
阀盖	压铸铝合金
阀体	压铸铝合金
先导阀组固定座	铜
先导阀组芯体	不锈钢
膜片	NBR 橡胶
螺母和螺栓	不锈钢
膜片压盘	不锈钢
膜片弹簧	不锈钢
电气特点	
线圈绝缘	H 等级
接线盒	Pg9 接线
接线标准	EN175301-803 / A/ISO 4400
接线绝缘等级	VDE 0110-1/89
电气防护等级	IP65 EN60529
标准电压	直流: 12V/24V (-5%~+20%), 12W 直流: 48V (-10%~+20%), 9W 直流: 110V (-10%~+20%), 12W 交流: 24/48V 50/60Hz (-10%~+20%), 16/12VA 交流: 110/127V 50/60Hz (-10%~+20%), 19/14VA 交流: 220/240V 50/60Hz (-10%~+20%), 19/14V
环境温度	-20℃/+60℃



## 规格尺寸:

VNP408/412

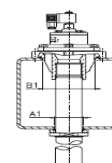
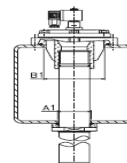
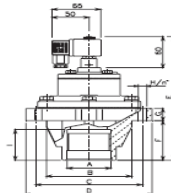
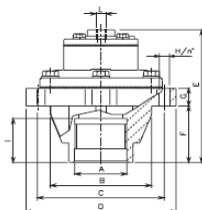
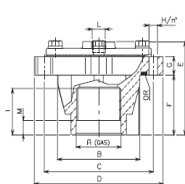
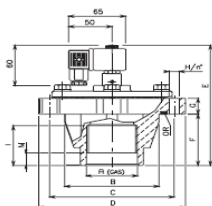
VEM408/412

VNP414/416/420

VEM414/416/420

VNP408/412

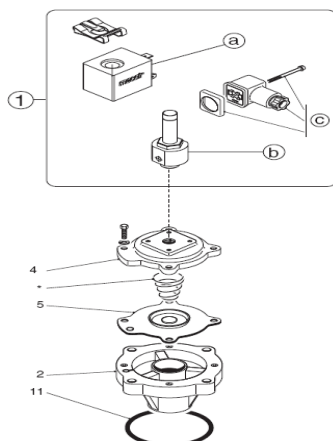
VNP414/416/420



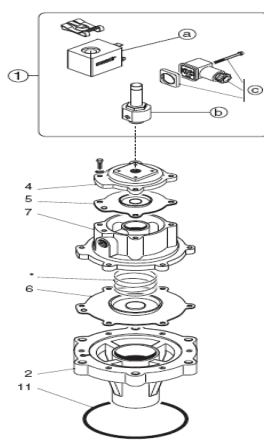
型号	Ø A	B	C	D	E	F	G	H	N°	I	M	重量 kg	型号	E	L Ø	A1	B1	重量 kg	膜片数量	O 型密封圈
VNP408	1"	63	94	114	136	32	18	7	4	25	10	0.7	VEM408	76	1/4"	36	64	0.4	1	M330370
VNP412	1 1/2"	94	140	160	155	58	18	9	6	39	14	1.1	VEM412	95	1/4"	50	95	1.4	1	M330341
VNP414	1 1/2"	94	140	160	188	58	18	9	6	39	14	1.9	VEM414	128	1/4"	50	95	1.6	2	M330341
VNP416retired	2"	105	175	195	210	62	18	11	6	45	14	2.3	VEM416retired	150	1/4"	63	107	2	2	M330342
VNP420retired	2 1/2"	128	200	220	228	80	20	11	6	40	14	3.3	VEM420retired	168	1/4"	78	130	3	2	M330343

## 装配示意图

VEM / VNP 408- 412



VEM / VNP 414 -416 - 420



## 标准配置

位置	部 件	型 号
1	a) 电磁线圈(*)	a) SB3-../..(*)
	b) 先导阀组固定座	b) CP1/4
	c) 接线盒 PG9EN175301	c) PLG9
(*) 指定电压和频率		

## 可选配置

位置	部 件	型 号
1	a) 电磁线圈(*)	a) SB3-24/DCX
	b) 先导阀组固定座	b) CP1/4
	c) 接线盒 (3GD IP65 T6)	c) PLG9-ATEX

☆ 代号表示 M470568 弹簧, 适用于 VEM /VNP 412 - 414 - 416 - 420

位置	部 件	型 号				
		VNP408	VNP412	VNP414	VNP416	VNP420
1	先导阀组 (电磁线圈 (*), 接线盒)	KIT PV-../..(*)	KIT PV-../..(*)	KIT PV-../..(*)	KIT PV-../..(*)	KIT PV-../..(*)
a+b+4	先导阀组 (电磁线圈 (*), 顶盖及螺栓)	KIT PVM08-../..(*)	KIT PVM12-../..(*)	KIT PVM06-../..(*)	KIT PVM06-../..(*)	KIT PVM06-../..(*)
2	阀 体	KIT M100207	KIT M100214	KIT M100214	KIT M100220	KIT M100235
7	中封盖 (双膜片)	-	-	KIT M1100098	KIT M110100	KIT M110101
4	顶 盖	KIT M110086	KIT M110092	KIT M110082	KIT M110082	KIT M110082
5	Nitrile 膜片	DB18/G	DB112/G	/	/	/
5	Viton 膜片	DB18V/S	DB112V/S	/	/	/
5+6+弹簧	Nitrile 膜片	/	/	DB114/C	DB116/C	DB120/C
5+6+弹簧	Viton 膜片	/	/	DB114V	DB116V	DB120V
11	O 型密封圈	KIT M330370	KIT M330341	KIT M330341	KIT M330342	KIT M330343

☆订购配件时, 在以上型号前加“KIT”, 如: 1 “膜片订购型号=KIT DB 18/S

☆ (\*) 指定电压及频率