

3、DXJ型机架

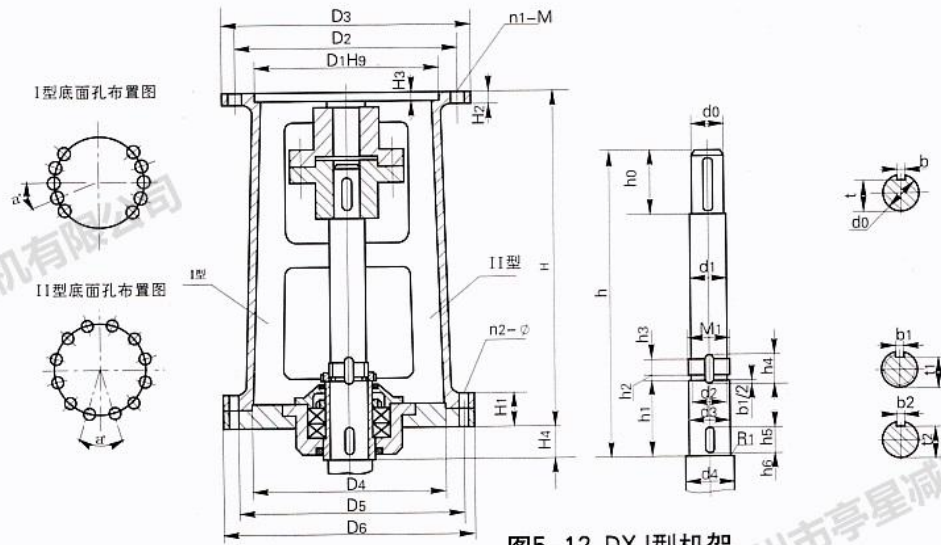


图5-12 DXJ型机架

DXJ型单支点机架主要参数及尺寸

表5-12

机架型号	H	H ₁	H ₂	H ₃	H ₄	输入端接口				输出端接口				
						D ₁	D ₂	D ₃	n ₁ -M	D ₄	D ₅	D ₆	α°	n ₂ -φ
DXJ30 A/B	470	40	15	4	45	140 200	160 230	180 260	4-M10 6-M12	240	285	315	20 30	10-φ14 12-φ14
DXJ35A	524	48	15	5	47	170	200	230	6-M10 6-M12	260	320	360	20 30	10-φ14 12-φ14
DXJ40 A/B	524	48	15	4	47	200 230	230 260	260 290	6-M10 6-M12	260	320	360	20 30	10-φ14 12-φ14
DXJ45A	524	48	15	5	49	200	230	260	6-M10 6-M12	260	320	360	20 30	10-φ14 12-φ14
DXJ55 A/B	570	60	20	6	47	270	310 305	340	6-M10 8-M16	325	400	435	30	12-φ14
DXJ65A	634	68	20	6	58	316	360	400	8-M12 8-M16	350	420	460	30	12-φ18
DXJ70 A/B	634	68	20	6	58	316 (320) 320	360	400	8-M12 8-M16	350	420	460	30	12-φ18
DXJ80 A/B	678	76	25	6	70	345 360	390 410	430 460	8-M16 8-M20	380	455	495	30	12-φ18
DXJ90A	700	80	25	7	72	400	450	490	12-M16 12-M20	430	510	555	30	12-φ23
DXJ100 A/B	740	80	25	8	76	455 (460) 470	520	580	12-M20	480	560	600	22.5	16-φ23
DXJ110A	840	80	30	11	76	520	590	650	12-M20	560	650	700	22.5	16-φ27
DXJ120A	840	80	30	11	76	520	590	650	12-M20	560	650	700	22.5	16-φ27
DXJ130 A/B	950	94	30	11	85	680	800	880	12-M30	720	810	880	18	20-φ27
DXJ140A	950	94	30	11	85	680	800	880	12-M30	720	810	880	18	20-φ27
DXJ150 A/B	950	94	35	14	85	820	940	1020	16-M30	840	940	1020	22.5	16-φ33
DXJ160 A/B	950	100	35	14	95	820	940	1020	16-M30	840	940	1020	22.5	16-φ33
DXJ180 A/B	1050	100	40	14	115	960	1080	1160	20-M30	970	1080	1160	18	20-φ33

机架型号	h(A/B)	搅拌轴轴端尺寸																重量 (kg)			
		h ₀	h ₁	h ₂	h ₃	h ₄	h ₅	h ₆	d ₀	d ₁	d ₂	M _r	d _s (h _g)	d ₄	b	t	t ₁		b ₁	t ₂	b ₂
DXJ30 A/B	431/445	53	103	3	13	22	30	3	30	32	32.8	M35x1.5	35	40	8	26	31	6	31.5	6	48
DXJ35A	490	53	113	3	15	24	40	3	35	42	42.8	M45x1.5	45	50	10	30	41	6	41.5	6	62
DXJ40 A/B	479/482	69	113	3	15	24	40	3	40	42	42.8	M45x1.5	45	50	12	35	41	6	41.5	6	62
DXJ45A	481	69	113	3	15	28	40	3	45	47	47.8	M50x1.5	50	65	14	39.5	46	8	46	8	67
DXJ55 A/B	530	80	118	4	15	27	40	3	55	57	57	M60x2	60	65	16	49	56	8	56	8	107
DXJ65A	590	87	143	4	18	32	50	3	65	71	72	M75x2	75	80	18	58	69	10	70	10	150
DXJ70 A/B	590/580	87	143	4	18	32	50	3	70	71	72	M75x2	75	80	20	62.5	69	10	70	10	150
DXJ80 A/B	630/590	91	163	4	18	32	60	3	80	81	82	M85x2	85	90	22	71	79	10	80	10	213
DXJ90A	636	125	168	4	20	36	60	3	90	91	92	M95x2	95	110	25	81	89	12	90	12	276
DXJ100 A/B	667/641	134	178	4	24	42	60	3	100	111	112	M115x2	115	125	28	90	109	14	109.5	14	326
DXJ110A	712	155	178	4	24	42	60	3	110	112	112	M115x2	115	125	28	100	109	14	109.5	14	505
DXJ120A	712	155	178	4	24	42	60	3	120	122	122	M125x2	125	140	32	109	119	14	119.5	14	510
DXJ130 A/B	815/815	197	208	4	28	46	70	3	130	135	137	M140x2	140	150	32	119	132	14	134.5	14	689
DXJ140A	815	197	208	4	32	52	70	3	140	145	147	M150x2	150	160	36	128	142	16	144	16	696
DXJ150 A/B	根据减速机型号而定	210	208	4	32	52	70	3	150	155	156	M160x3	160	170	36	138	152	16	154	16	708
DXJ160 A/B		210	227	4	32	52	80	3	160	165	166	M170x3	170	180	40	147	162	16	164	16	930
DXJ180 A/B		290	242	4	36	58	90	3	180	185	186	M190x3	190	200	45	165	180	18	182	18	1240

注：图示所注“h”仅与本样本BLD、LC-II、DC-II系列减速机相配，如选用其他型号或其他厂家减速机，“h”需另行计算。