

台湾 Sigma 荳源精机 CNC 内外径复合磨床 SUI-2020

机械特性

- 双砂轮主设计，内外径研磨，一气呵成
精准、高效率。(标准机型)
- 另有多砂轮主轴机型供选选，多面研磨可一次完成。
- 主台可作 $-5^{\circ}\sim+30^{\circ}$ 角度设定，适合斜度研磨。
- X/Y/Z 最小位移量 0.001mm。
- X/Y/Z 轴进给采用伺服马达动，配合滚珠螺杆传动。
- X/Y/Z 均配置滚柱型线性滑轨，轴向移动轻巧、顺畅。
- 三菱 M80 CNC 控制器、操控简易。
- 底座采用高级铁制成 (FC-30) ·
经回火调质及应力消除处理，机体不变形，稳定性优。
- 轨道可依据客户需求，设计为硬轨或线轨滑道。
- 全密闭式罩。



高腾达-徐国鸣/13202262841
 微信号：kennethchui888
 邮箱：everwinmold@163.com

研磨巨集 / GRINDING MACRO



砂輪輪廓 / CONTOUR OF GRINDING WHEEL

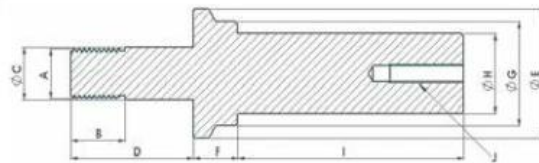


內徑研磨主軸

尹川提供各種內徑研磨主軸，以符合客戶的加工需求。

INTERNAL GRINDING MACHINE

Geogrinder offers a wide variety of internal grinding spindles to suit customers' specific machining requirements.



內徑研磨主軸規格表 SPECIFICATIONS OF INTERNAL GRINDING SPINDLE

研磨直徑 / Grinding Dia	油脂種類 / Grease Type	A	B	C	D	E	F	G	H x J	J
Ø65 ~ Ø150	8,000 rpm	M26 x 2P	26	28	42	58	16	50	Ø40 x 100	M8 x 1.25P
									Ø40 x 85	
									Ø40 x 55	
Ø40 ~ Ø80	10,000 rpm	M16 x 1.5P	17	17	29	38	14	32	Ø30 x 90	M8 x 1.25P
									Ø25 x 70	
									Ø20 x 70	
Ø35 ~ Ø70	15,000 rpm	M16 x 1.5P	17	17	29	38	14	32	Ø30 x 90	M8 x 1.25P
									Ø25 x 70	
									Ø20 x 70	
Ø24 ~ Ø40	20,000 rpm	M14 x 1.5P	10.5	10.5	28	32	11	26	Ø24 x 80	M6 x 1.0P
									Ø20 x 60	
									Ø16 x 40	
Ø15 ~ Ø25	30,000 rpm	M10 x 1.5P	10.5	10.5	21	26	9	21	Ø16 x 40	M4 x 0.7P
									Ø13 x 30	
									Ø10 x 25	
Ø12 ~ Ø16	40,000 rpm	M8 x 1.25P	8.5	8.5	20	23	8	18	Ø12 x 35	M4 x 0.7P
									Ø10 x 30	
									Ø8 x 25	
Ø9 ~ Ø13	50,000 rpm	M7 x 1P	7.5	7.5	18	20	7	15	Ø8 x 30	M4 x 0.7P
									Ø7 x 25	
									Ø6 x 20	

項目/MODEL	SUI-2020	SUI-2120	SUI-2040
最大可研磨外徑範圍 Max Outside Diameter Grinding Range	Φ4 ~ 430 mm	Φ4 ~ 430 mm	04 ~ 430 mm
最大可研磨長度 (內徑) Max Grinding Length (inside Diameter)	200 mm	200 mm	200 mm

可研磨孔径范围 Grinding Range of Hole Diameter	Φ0 ~ 400 mm	Φ0 ~ 400 mm	00 ~ 400 mm
可载装工作重量 Workpiece Loading Capacity	56 kg	56 kg	56 kg
主台手动角度调整 Manual Angle Adjustment on Spindle Head	-5°~+30°	-5'~+30°	-5°~+30°
主轴最大旋径 Max. Swing of Spindle	Φ450 mm	450 mm	0450 mm
主转速 Range of Spindle Speeds	0~1000 rpm	0 ~1000 rpm	0 ~1000 rpm
X 轴最大行程 Max. Travel on X axes	750 mm	750 mm	750 mm
Y/Z 最大行程 Max. Travel on Y / Z axes	350+200 mm	350+200 mm	350+200mm
X/Y/Z 轴最小移动单位 Minimum Feed Unit on X / Y / Z axes	0.001 mm	0.001 mm	0.001 mm
X/Y/Z 轴进给速度 Feed Rates on X/Y/ Z axes	0~ 10000 mm/min	0 ~ 10000 mm/min	0 ~ 10000 mm/min
主马达 Spindle Motor	2.2 / 4P (3HP)	2.2 / 4P (3HP)	2.2 / 4P (3HP)
Y/Z 砂轮主轴马达 Grinding Wheel Spindle Motors on Y / Z axes	4.0 / 2P (5HP)	4.0 / 2P (5HP)	4.0 / 2P (5HP)
Y 轴静动压主轴马达 Static Dynamic Hyorid Spindlle Motor on Y axes	-	7.5 HP	-
砂轮主轴转速 Grinding Wheel Spindle Speed	砂轮主轴[任选 2 支/油脂) 8000 ~ 50000 rpm	砂轮主轴[任选 2 支/油脂)8000 ~ 50000 rpm	砂轮主轴[任选 4 支/油脂)8000 ~ 50000 rpm
X/Y/Z 轴伺服马达 Servomotors on X/Y / Z axes	1.6 Kw	1.6 Kw	1.6 Kw

机械重量 Machine Weight	6200 kg	6500 kg	6400 kg
------------------------	---------	---------	---------