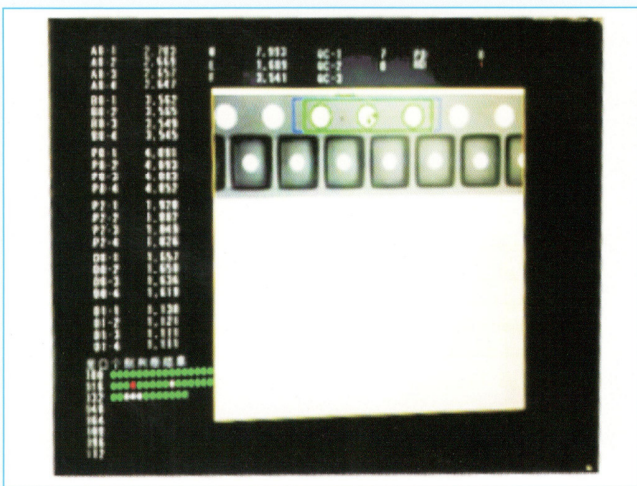


載帶視覺全檢設備說明

螢幕表示A0、B0、P0、P2、D0、D1、W、E、F值都是數字檢測表示，準確精度 +/-0.03。
 本公司針對 EIA-481 標準建立模板分別為 W=8 P1=2、4、8 W=12 P1=2、4、8
 W=16 P1=4、8 W=24 P1=4、8、12
 其他規格也可方便改變，控制器可使用SD卡，輸入方便等，檢測中可設定米數收料切斷。
 多功能覆捲，方便收料改善，不良品再次確認。

Carrier Tape Visual System Inspection Full description

Screen shows A0、B0、P0、P2、D0、D1、W、E、F values is numbers and detecting said , accurate precision +/- 0.03.
 The Company for the EIA-481 standard were established template
 W=8 P1=2、4、8 W=12 P1=2、4、8
 W=16 P1=4、8 W=24 P1=4、8、12
 Other specifications can also be easily changed, the controller can use the SD card, convenient input.
 Multifunction Rewinder convenient receive material improved, defective products reconfirm.



滾輪設備聯動方式：Roller Equipment linked manner

